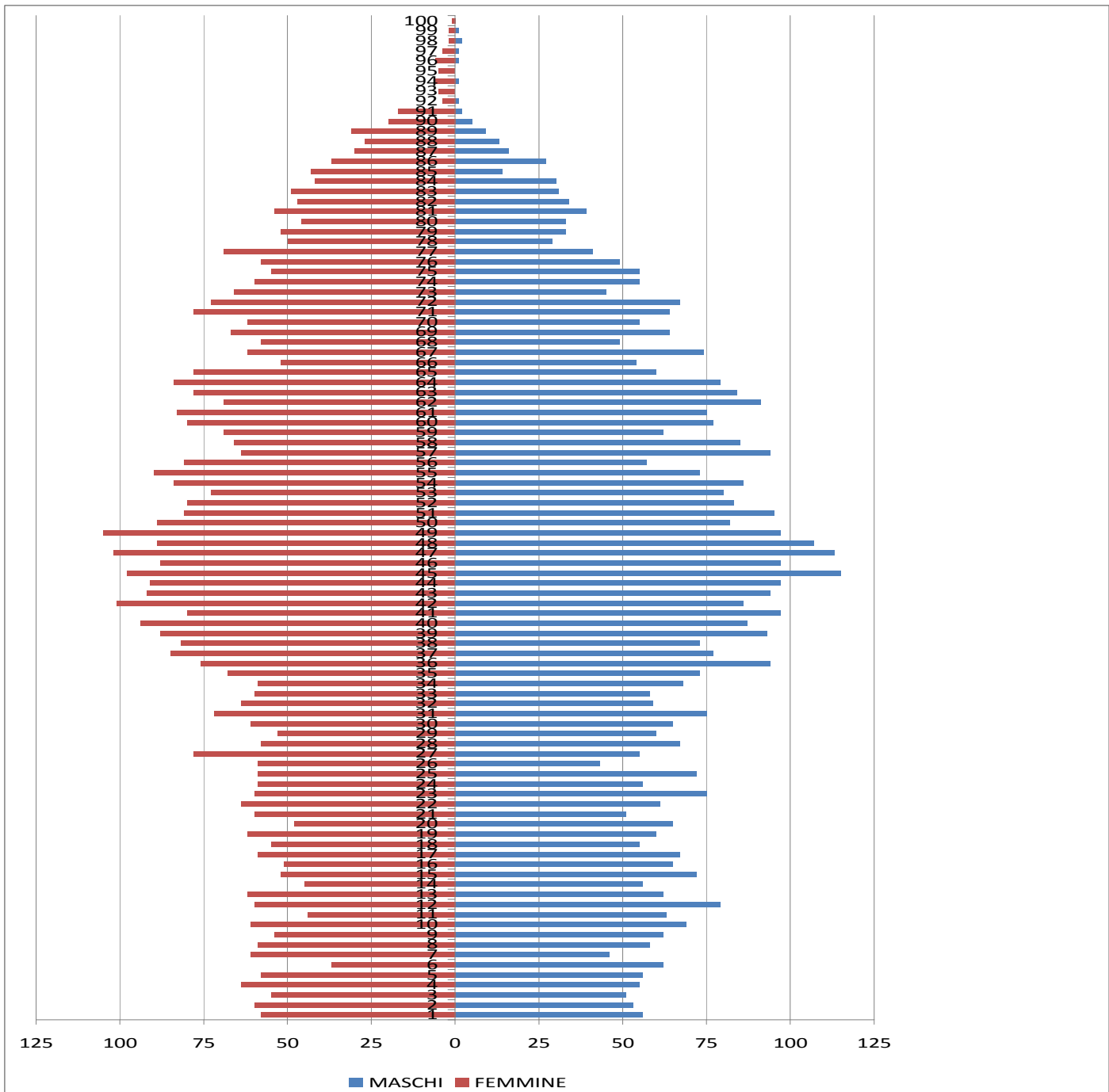




Comune di Nembro  
Provincia di Bergamo

Relazione al Bilancio di previsione 2011

# Dati statistici e demografici



Nembro, febbraio 2011.

Eugenio Cavagnis  
Roberta Cornetti



Comune di Nembro  
Provincia di Bergamo

Indice

TAB 1.1 POPOLAZIONE ANDAMENTO STORICO .....	3
GRAF. 1.1 GRAFICI ANDAMENTO STORICO POPOLAZIONE.....	4
TAV. 1.2 - POPOLAZIONE RESIDENTE AL 31/12/2010 COMUNI LIMOTROFI .....	5
TAV. 1.3 - POPOLAZIONE E FAMIGLIE RESIDENTI IN NEMBRO PER ZONA DI RESIDENZA 2010 .....	6
TAV 1. 4 ANDAMENTO STORICO DELLA POPOLAZIONE NEI QUARTIERI E NELLE FRAZIONI .....	7
TAV 1.5 ANDAMENTO DEMOGRAFICO E MIGRATORIO DAL 1951 AD OGGI.....	8
TAV. NUMERO FAMIGLIE .....	9
TAV. 1.7 - MOVIMENTO NATURALE DELLA POPOLAZIONE RESIDENTE NEL COMUNE DI NEMBRO.....	10
TAV. 1.8 – MOVIMENTO MIGRATORIO DELLA POPOLAZIONE RESIDENTE NEL COMUNE DI NEMBRO PER SESSO – ANNO 2010 .....	11
TAV. 1.9 – CITTADINI STRANIERI RESIDENTI NEL COMUNE DI NEMBRO, PER AREA GEOGRAFICA DI PROVENIENZA.....	12
TAV 1.10 STRANIERI A NEMBRO E NEI COMUNI VICINI NEL TEMPO .....	15
TAV.1.11 - MATRIMONI CELEBRATI NEL COMUNE DI NEMBRO, PER RITO - ANNO 2010.....	17
TAV. 1.12 – DIVORZI E ANNULLAMENTI DI MATRIMONIO NEL COMUNE DI NEMBRO – ANNO 2010.....	18
TAV. 1.13 STATO CIVILE DEI RESIDENTI DI NEMBRO .....	19
TAV 1.14 POPOLAZIONE COMUNE DI NEMBRO RESIDENTE TOTALE PER CLASSE DI ETÀ.....	20
TAV 1.15 POPOLAZIONE COMUNE VICINI RESIDENTE TOTALE PER CLASSE DI ETÀ.....	21
GRAF. 1.5 GRAFICO POPOLAZIONE DI NEMBRO PER CLASSI DI ETÀ 1951-2010.....	22
Tav 16 Indici struttura della popolazione .....	23
TAV. 1.17 - INDICI DEMOGRAFICI DEL COMUNE DI NEMBRO 2010 PER QUARTIERE O FRAZIONI.....	24
TAV 1.18 INDICATORI DI STRUTTURA DELLA POPOLAZIONE RESIDENTE TOTALE AL 31/12/2009 COMUNI VICINI.....	25
TAV 19 DEPOSITI BANCARI, PER COMUNE. CONSISTENZA AL 31.12.....	26
TAV 1.20 IMPIEGHI BANCARI, PER COMUNE. CONSISTENZA AL 31.12 .....	27
TAV 1.21 UNITÀ LOCALI DELLE IMPRESE, DELLE ISTITUZIONI PUBBLICHE E DELLE IMPRESE NO PROFIT RILEVATE AL CENSIMENTO INDUSTRIA E SERVIZI PER SEZIONE DI ATTIVITÀ ECONOMICA. COMUNALE. ANNO 2008.....	28
TAV 1.21 UNITÀ LOCALI DELLE IMPRESE, DELLE ISTITUZIONI PUBBLICHE E DELLE IMPRESE NO PROFIT RILEVATE AL CENSIMENTO INDUSTRIA E SERVIZI PER SEZIONE DI ATTIVITÀ ECONOMICA. COMUNALE. ANNO 2001 E 2007 .....	29
TAV 1.24 PARCO VEICOLARE CIRCOLANTE PER CATEGORIA 2009 .....	30
TAV 1.25 ADDIZIONALE COMUNALI IPERF PRINCIPALI COMUNI PROVINCIA DI BERGAMO .....	31
Tav 1.26 Analisi dati grandi strutture di vendita giugno 2010 .....	32



Comune di Nembro  
Provincia di Bergamo

TAB 1.1 POPOLAZIONE ANDAMENTO STORICO

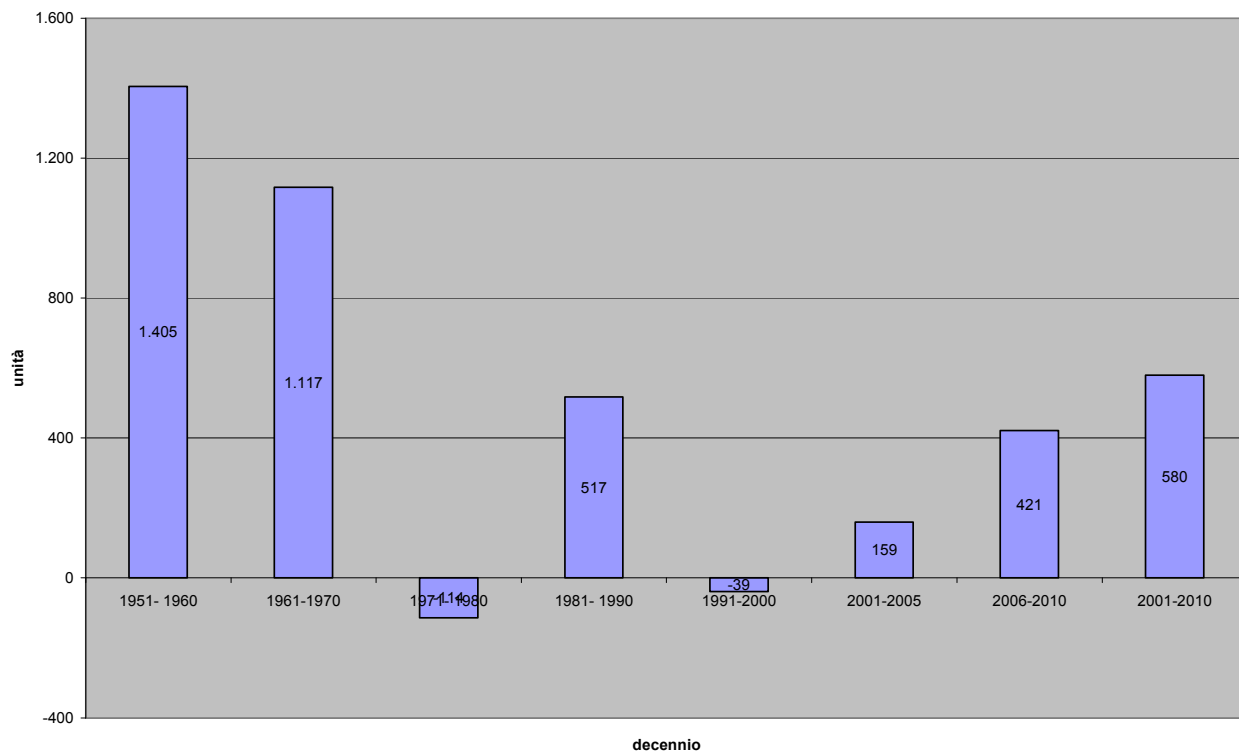
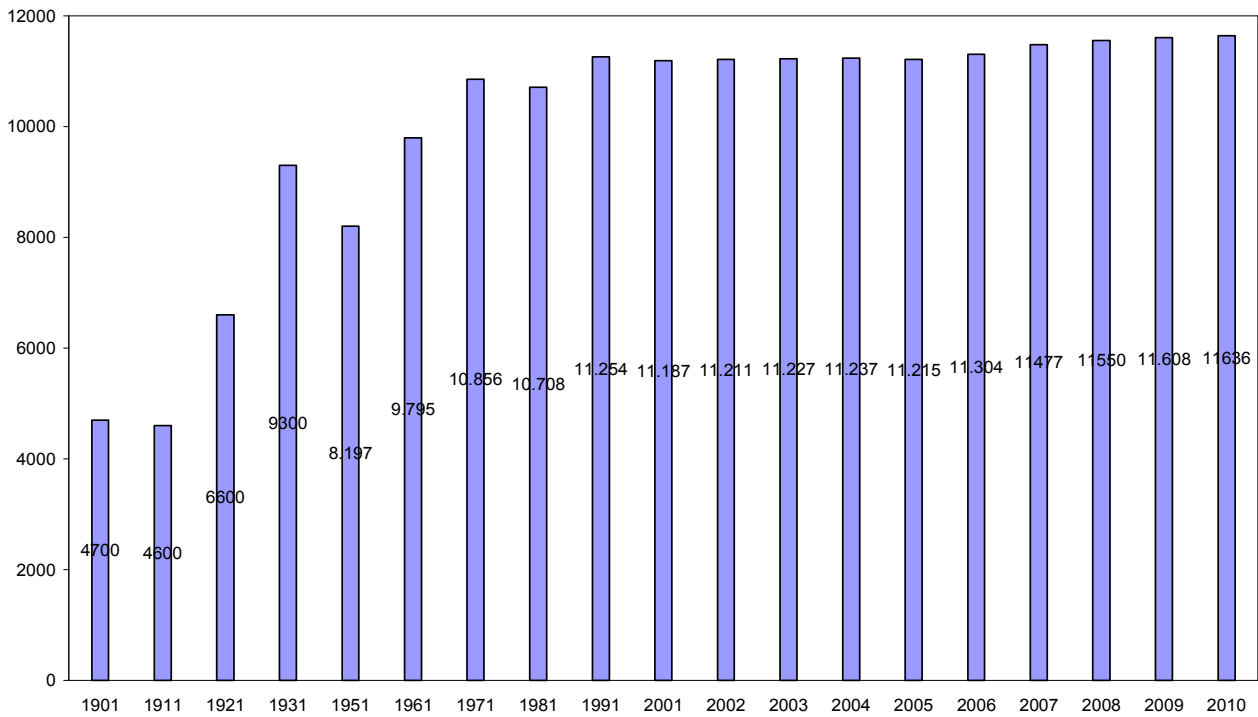
ANNI	Sesso		Totale	Variazione percentuale sull'anno precedente
	Maschi	Femmine		
1871			1.400	
1881			2.500	78,57
1901			4.700	88,00
1911			4.600	-2,13
1921			6.600	43,48
1931			9.300	40,91
1941			6.729	-27,65
1951			8.197	18,84
1961			9.795	19,49
1971			10.856	10,83
1981			10.708	-1,36
1990	5.448	5.732	11.180	4,41
1991	5.516	5.738	11.254	0,66
1992	5.505	5.676	11.181	-0,65
1993	5.457	5.674	11.131	-0,45
1994	5.428	5.659	11.087	-0,40
1995	5.390	5.603	10.993	-0,85
1996	5.402	5.587	10.989	-0,04
1997	5.430	5.602	11.032	0,39
1998	5.464	5.610	11.074	0,38
1999	5.481	5.626	11.107	0,30
2000	5.493	5.648	11.141	0,31
2001	5.539	5.648	11.187	0,41
2002	5.560	5.651	11.211	0,21
2003	5.567	5.660	11.227	0,14
2004	5.565	5.672	11.237	0,09
2005	5.577	5.638	11.215	-0,20
2006	5.598	5.706	11.304	0,79
2007	5.677	5.800	11.477	1,53
2008	5.701	5.849	11.550	0,64
2009	5.704	5.904	11.608	0,50
2010	5.734	5.902	11.636	0,24

Fonte: Comune di Nembro – Elaborazione dell'Ufficio di Statistica su dati dell' Anagrafe



Comune di Nembro  
Provincia di Bergamo

GRAF. 1.1 GRAFICI ANDAMENTO STORICO POPOLAZIONE





Comune di Nembro  
Provincia di Bergamo

**TAV. 1.2 - POPOLAZIONE RESIDENTE AL 31/12/2010 COMUNI LIMOTROFI**

Anno	2003		2004		2005		2006	
Comuni	totale	Diff %	Totale	Diff %	totale	Diff %	totale	Diff %
Albino	17.058	1,10	17.322	1,55	17.591	1,55	17.807	1,23
Alzano	12.515	1,49	12.705	1,52	12.924	1,72	13.064	1,08
<b>Bergamo</b>	114.190	0,68	116.510	2,03	116.197	-0,27	115.645	-0,48
Nembro	11.227	0,14	11.237	0,09	11.215	-0,20	11.304	0,79
Pradalunga	4.419	1,87	4.445	0,59	4.444	-0,02	4.460	0,36
Ranica	5.978	1,61	5.984	0,10	5.978	-0,10	5.973	-0,08
Villa di Serio	6.011	1,08	6.118	1,78	6.212	1,54	6.321	1,75
<b>Provincia</b>	1.003.000	1,63	1.022.000	1,89	1.033.000	1,08	1.044.820	1,14
<b>Regione</b>	9.246.000	1,51	9.393.000	1,59	9.475.000	0,87	9.545.441	0,74
<b>Italia</b>	57,61 M	0,51	58,46 M	1,47	58,75 M	0,49	59,6 M	0,65
<b>Media</b>		1,16		1,26		0,67		0,72
Anno	2007		2008		2009		2010	
Comuni	totale	Diff %	totale	Diff %	totale	Diff %	totale	Diff %
Albino	17.938	0,74	18.026	0,49	18.098	0,40	<b>18.186</b>	<b>0,49</b>
Alzano	13.247	1,40	13.404	1,19	13.558	1,15	<b>13.757</b>	<b>1,47</b>
<b>Bergamo</b>	115.781	0,12	116.670	0,77	118.019	1,16	<b>119.551</b>	<b>1,30</b>
Nembro	11.477	1,53	11.550	0,64	11.608	0,50	<b>11.636</b>	<b>0,24</b>
Pradalunga	4.482	0,49	4.529	1,05	4.555	0,57	<b>4.593</b>	<b>0,83</b>
Ranica	6.034	1,02	6.044	0,17	6.016	-0,46	<b>6.018</b>	<b>0,03</b>
Villa di Serio	6.427	1,68	6.496	1,07	6.555	0,91	<b>6.608</b>	<b>0,81</b>
<b>Provincia</b>	1.059.593	1,41	1.075.592	1,51	1.087.204	1,08	<b>1.095.910</b>	<b>0,80</b>
<b>Regione</b>	9.642.406	1,02	9.742.676	1,04	9.826.141	0,86	<b>9.888.359</b>	<b>0,63</b>
<b>Italia</b>	59.619.290	0,83	60.045.068	0,71	60.340.328	0,49	<b>60.545.940</b>	<b>0,34</b>
<b>Media</b>		<b>1,02</b>		<b>0,86</b>		0,67		0,69

Dati riferiti al 30/09/2010



Comune di Nembro  
Provincia di Bergamo

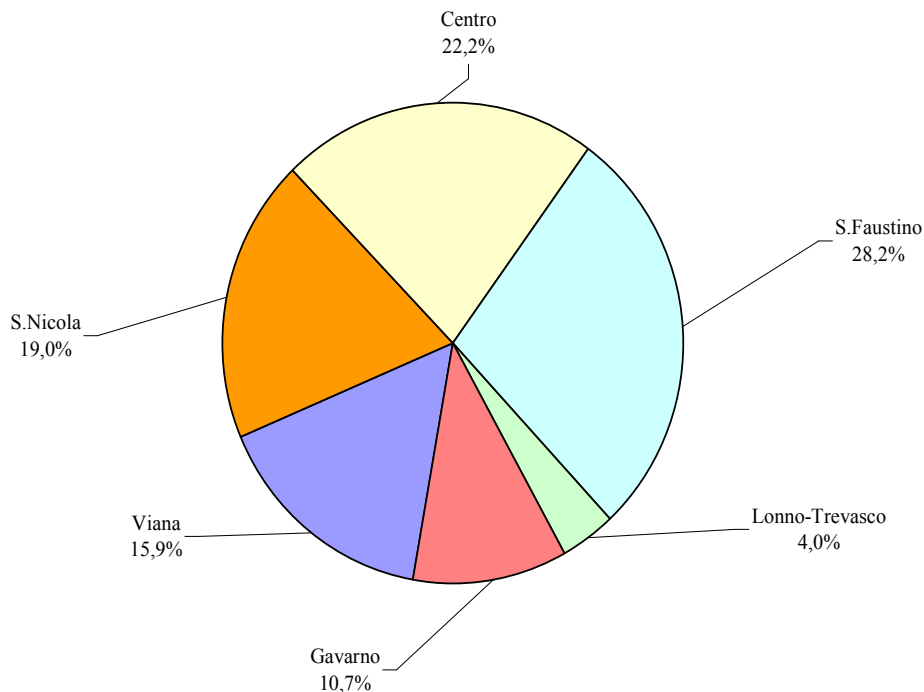
**TAV. 1.3 - POPOLAZIONE E FAMIGLIE RESIDENTI IN NEMBRO PER ZONA DI RESIDENZA 2010**

Zona	31/12/2010						31/12/2002			
	Popolazione			Famiglie			Popolazione		Famiglie	
	Maschi	Femmine	%le	N°	%le	%le	N°	%le	N°	
Viana	923	931	1.854	15,9	757	15,8	1.847	15,9	748	15,7
S.Nicola	1.081	1.127	2.208	19,0	903	18,8	2.243	19,3	911	19,1
Centro	1.241	1.342	2.583	22,2	1.131	23,6	2.558	22,0	1.126	23,7
S.Faustino	1.612	1.668	3.280	28,2	1.308	27,3	3.258	28,1	1.295	27,2
Lonno-Trevasco	238	226	464	4,0	225	4,7	467	4,0	217	4,6
Gavarno	639	608	1.247	10,7	467	9,7	1.235	10,6	463	9,7
<b>Totale</b>	<b>5.734</b>	<b>5.902</b>	<b>11.636</b>	<b>100,0</b>	<b>4.791</b>	<b>100,0</b>	<b>11.608</b>	<b>100,0</b>	<b>4.760</b>	<b>100,0</b>

Fonte: Comune di Nembro - Elaborazione dell'Ufficio di Statistica

La zona più abitata continua ad essere San Faustino con 3280 abitanti. Si consolida la tendenza all'aumento della popolazione nel centro storico.

Popolazione per zona di residenza nel Comune di NEMBRO al 31 dicembre 2010  
(composizione percentuale)





Comune di Nembro  
Provincia di Bergamo

TAV 1. 4 ANDAMENTO STORICO DELLA POPOLAZIONE NEI QUARTIERI E NELLE FRAZIONI

Anno	1951	1961	1967	1971	2001	2006	2007	2008	2009	2010
Viana	248	568	815	1.018		1.714	1.827	1.840	1.847	1.854
San Nicola						2.229	2.223	2.237	2.243	2.208
Trevsco S.T.	24									
Trevasco S. Vito	60		90		15					
Crespi		1.472		2.317						
Crespi c.sparse			291							
San Faustino						3.177	3.238	3.269	3258	3280
Gavarno	754	944	944		901					
sant'Antonio					253					
Gavarno oggi				1.031		1.215	1.192	1.219	1235	1247
lonno, Salmezza e Trevasco		564	442	435						
Prato Fò					31					
Lonno- Trevasco					382	457	469	471	467	464
Lonno	403									
salmezza			32		8					
san vito			46							
Piazzo			38							
case sparse	1057				300					
Centro						2512	2528	2514	2.558	2.583
Capoluogo	5.651	6.128	7.664	6.006	9.218					
Capoluogo	5.899	8.168	8.479	9.341	9.218	9.632	9.816	9.860	9.906	9.925
Totale	8.197	9.676	10.362	10.807	11.108	11.304	11.477	11.550	11.608	11.636
% popolazione capoluogo	71,97	84,42	81,83	86,43	82,99	85,21	85,53	85,37	85,34	85,30



Comune di Nembro  
Provincia di Bergamo

TAV 1.5 ANDAMENTO DEMOGRAFICO E MIGRATORIO DAL 1951 AD OGGI

Anno	Nati	morti	saldo naturale	Immigrati	emigrati	saldo migratorio	saldo totale	Popolazione	
2000	107	99	8	245	219	26	34	11056	
2001	129	111	18	220	193	27	45	11101	
2002	110	87	23	282	280	2	25	11126	
2003	114	122	-8	412	303	109	101	11227	
2004	99	102	-3	344	331	13	10	11237	
2005	93	123	-30	334	326	8	-22	11215	
2006	108	99	9	403	323	80	89	11304	
2007	119	103	16	454	297	157	173	11477	
2008	98	92	6	375	308	67	73	11550	
2009	107	113	-6	343	279	64	58	11608	
2010	114	132	-18	337	291	46	28	11636	
<b>Variazione Max</b>	<b>250</b>	<b>123</b>	<b>170</b>	<b>454</b>	<b>459</b>	<b>157</b>	<b>255</b>		
<b>Variazione Min</b>	<b>91</b>	<b>67</b>	<b>-30</b>	<b>110</b>	<b>114</b>	<b>-176</b>	<b>-94</b>		
Intervallo	Nati	morti	saldo naturale	Immigrati	emigrati	saldo migratorio	saldo totale	Popolazione media	
1951- 1960	1.827	797	1.030	2.032	1.657	375	1.405	8.826	
1961-1970	2.196	908	1.288	2.777	2.948	-171	1.117	10.295	
1971- 1980	1.528	953	575	2.128	2.817	-689	-114	10.782	
1981- 1990	1.156	888	268	2.678	2.429	249	517	10.954	
1991-2000	1.084	987	97	2.383	2.519	-136	-39	11.093	
2001-2005	545	545	0	1.507	1.433	74	74	11.210	
2006-2010	546	539	7	1.912	1.498	414	421	11.515	
2001-2010	1.091	1.084	7	3.504	2.931	573	580	11.348	
Intervallo	Nati	morti	saldo naturale	Immigrati	emigrati	saldo migratorio	saldo totale	Popolazione media	
	% su abitanti								
1951- 1960	2,1	0,9	1,2	2,3	1,9	0,4	1,6	8826	
1961-1970	2,1	0,9	1,3	2,7	2,9	-0,2	1,1	10295	
1971- 1980	1,4	0,9	0,5	2,0	2,6	-0,6	-0,1	10782	
1981- 1990	1,1	0,8	0,2	2,4	2,2	0,2	0,5	10954	
1991-2000	1,0	0,9	0,1	2,1	2,3	-0,1	0,0	11093	
2001-2010	1,0	1,0	0,0	3,1	2,6	0,5	0,5	11348	
2007	1,0	0,9	0,1	4,0	2,6	1,4	1,5	11477	
2008	0,8	0,8	0,1	3,2	2,7	0,6	0,6	11550	
2009	0,9	1,0	-0,1	3,0	2,4	0,6	0,5	11608	
2010	1,0	1,1	-0,2	2,9	2,5	0,4	0,2	11636	

il numero massimo di nascite si riscontra nel 1964 (250).

Il minimo nel 1997 (91). I decessi maggiori, si hanno nel 2010 (132), il minori nel 1955 (67).





Comune di Nembro  
Provincia di Bergamo

<b>TAV. NUMERO FAMIGLIE</b>					
	2000	2005	2010	Variazione 2010-2005	Variazione 2010-2000
Albino	6.512	6.862	7402	7,87	13,67
Alzano Lombardo	4.861	5.519	6017	9,02	23,78
Bergamo	51.276	54.917	58288	6,14	13,68
Nembro	4.275	4.509	4791	6,25	12,07
Pradalunga	1.662	1.741	1844	5,92	10,95
Ranica	2.185	2.364	2492	5,41	14,05
Torre Boldone	3.010		3451	5,47	14,65
Villa di Serio	2.158	2.410	2630	9,13	21,87
<b>Totale comuni selezionati</b>	<b>75.939</b>	<b>81.594</b>	<b>86.915</b>		
<b>Totale provincia Bg</b>	<b>374.852</b>	<b>415.496</b>			
<b>Lombardia</b>	<b>3.743.168</b>	<b>4.016.233</b>	<b>7402</b>		
<b>Componenti per famiglia</b>					
	2000	2005	2010	Variazione 2010-2005	Variazione 2010-2000
Albino	2,51	2,56	2,46	-4,16	-1,98
Alzano Lombardo	2,48	2,34	2,29	-2,36	-7,62
Bergamo	2,21	2,12	2,05	-3,06	-7,21
Nembro	2,58	2,49	2,43	-2,35	-6,00
Pradalunga	2,52	2,55	2,49	-2,42	-1,22
Ranica	2,65	2,53	2,41	-4,50	-8,99
Torre Boldone	2,56	2,48	2,41	-2,80	-5,63
Villa di Serio	2,67	2,58	2,51	-2,52	-5,88
<b>Totale comuni selezionati</b>	<b>2,32</b>	<b>2,24</b>			
<b>Totale provincia Bg</b>	<b>2,58</b>	<b>2,49</b>			
<b>Lombardia</b>	<b>2,41</b>	<b>2,36</b>			

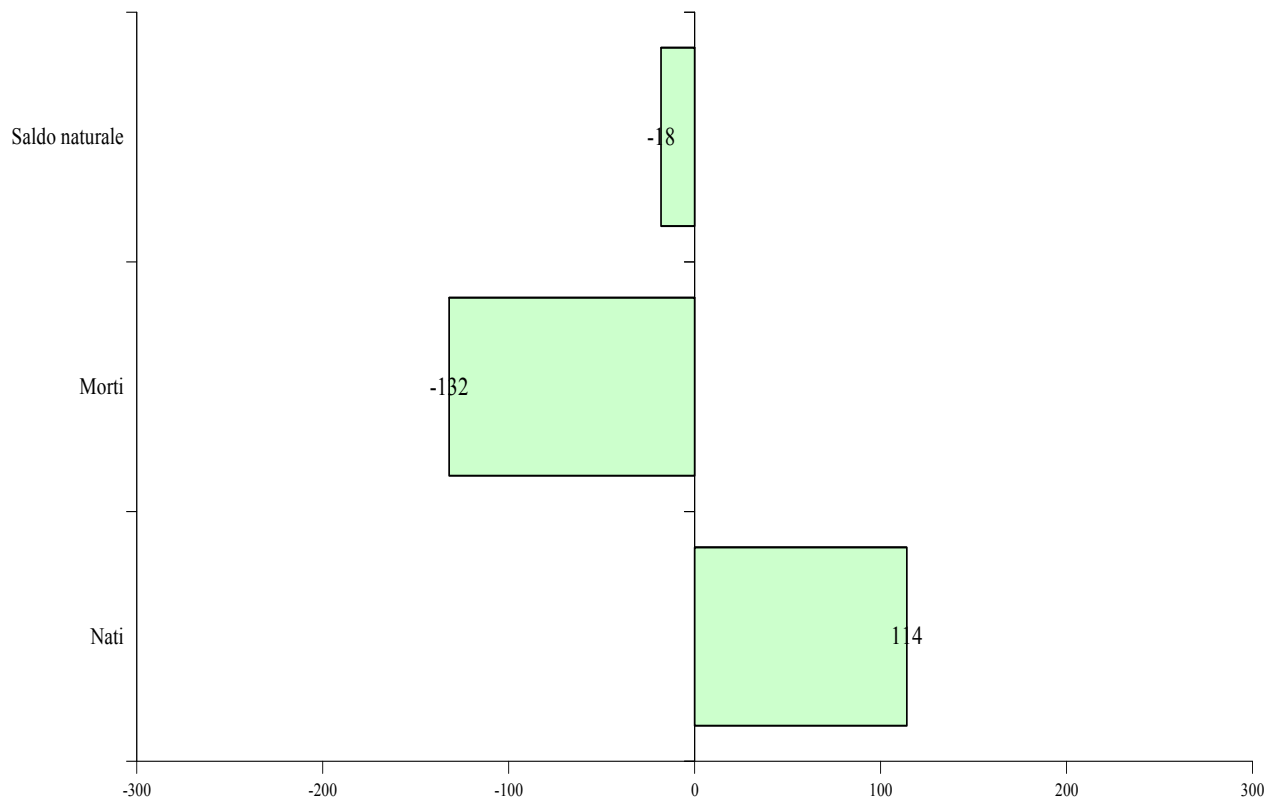


Comune di Nembro  
Provincia di Bergamo

**TAV. 1.7 - MOVIMENTO NATURALE DELLA POPOLAZIONE RESIDENTE NEL COMUNE DI NEMBRO  
per sesso - Anno 2010**

POPOLAZIONE	Sesso		Totale
	Maschi	Femmine	
Nati	55	59	114
<i>nel Comune</i>	0	0	0
<i>in altro Comune</i>	54	59	113
<i>all'estero</i>	1	0	1
Morti	64	68	132
<i>nel Comune</i>	27	30	57
<i>in altro Comune</i>	36	38	74
<i>all'estero</i>	1	0	1
Saldo naturale	-9	-9	-18

Saldo naturale nel Comune di Nembro- Anno 2010





Comune di Nembro  
Provincia di Bergamo

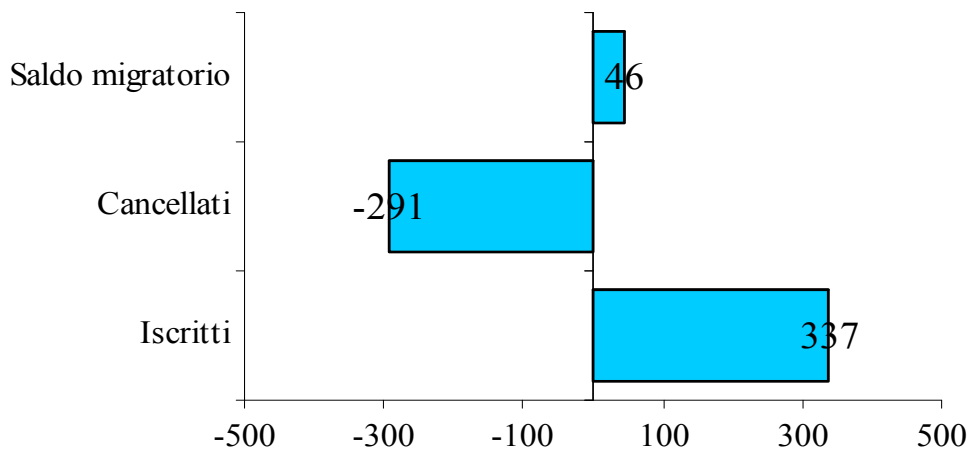
TAV. 1.8 – MOVIMENTO MIGRATORIO DELLA POPOLAZIONE RESIDENTE NEL COMUNE DI NEMBRO PER SESSO – ANNO 2010

POPOLAZIONE	Sesso		Totale
	Maschi	Femmine	
Iscritti	181	156	337
<i>da altro Comune</i>	<i>141</i>	<i>120</i>	<i>261</i>
<i>dall'estero</i>	<i>35</i>	<i>35</i>	<i>70</i>
<i>Altri</i>	<i>5</i>	<i>1</i>	<i>6</i>
Cancellati	142	149	291
<i>Verso altro Comune</i>	<i>112</i>	<i>129</i>	<i>241</i>
<i>Verso l'estero</i>	<i>3</i>	<i>6</i>	<i>9</i>
<i>Altri</i>	<i>27</i>	<i>14</i>	<i>41</i>
Saldo migratorio	39	7	46

Fonte: Comune di NEMBRO - Elaborazione dell'Ufficio di Statistica su dati dell' Anagrafe

Nel corso del 2006 il saldo migratorio è stato positivo di 80 unità. Nel 2007 di 157. Nel corso del 2008 è stato pari 67. Nel 2009 il saldo migratorio è stato +64.

Saldo migratorio nel Comune di Nembro - Anno 2010





Comune di Nembro  
Provincia di Bergamo

TAV. 1.9 – CITTADINI STRANIERI RESIDENTI NEL COMUNE DI NEMBRO, PER AREA GEOGRAFICA DI PROVENIENZA

ANNO	2010	2010	2010	2010	2009	2009	2008	2008	2007	2007	2006	2006
AREA GEOGRAFICA DI CITTADINANZA E PAESE	%	M	F	totale	%	Totale	%	Totale	%	Totale	%	Totale
Europa	7,60	33	42	75	8,93	84	10,28	91	9,64	77	2,10	14
									0,00		0,00	
<i>di cui Unione Europea (UE)</i>				0		0	0,45	4	0,25	2	0,30	2
<i>Danimarca</i>		0	0	0		0	0,11	1	0,13	1	0,15	1
<i>Belgio</i>		1	0									
<i>Francia</i>	0,61	3	3	6	0,64	6	0,56	5	0,75	6	0,75	5
<i>Spagna</i>	0,20	0	2	2	0,21	2	0,11	1	0,13	1	0,15	1
<i>Regno Unito</i>	0,30	1	2	3	0,32	3	0,34	3	0,38	3	0,45	3
<i>Rep. Ceca</i>	0,10	0	1	1	0,11	1	0,11	1	0,13	1	0,15	1
<i>Grecia</i>	0,10	1	0	1	0,21	2	0,23	2	0,13	1	0,15	1
<i>Polonia</i>	0,10	0	1	1	0,11	1						
<i>Portogallo</i>	0,10	1	0	1	0,11	1						
<i>Estonia</i>	0,00	0	0	0	0,00	0		0	0,00	0	0,00	0
<i>Ungheria</i>	0,20	0	2	2	0,21	2						
<i>Romania</i>	4,36	18	25	43	5,53	52	7,01	62	6,88	55	0,00	
<i>Bulgaria</i>	1,42	8	6	14	1,38	13	1,36	12	0,88	7	0,00	
									0,00		0,00	
<i>Altri Paesi Europei</i>	28,77	124	160	284	27,74	261	25,65	227	26,03	208	29,04	194
				0		0		0	0,00	0	0,00	0
<i>Albania</i>	18,14	92	87	179	18,28	172	17,51	155	16,15	129	15,87	106
<i>Russia, federaz.</i>	1,01	3	7	10	1,06	10	1,13	10	1,38	11	1,50	10
<i>Ucraina</i>	5,98	13	46	59	4,68	44	3,73	33	4,88	39	3,59	24
<i>Ex Rep. Jugosl.</i>	0,61	3	3	6	0,64	6	2,60	23	2,88	23	2,40	16
<i>Moldova</i>	0,51	1	4	5	0,53	5	0,56	5	0,50	4	0,45	3
<i>Serbia</i>	2,03	11	9	20	2,02	19		0	0,00	0	3,74	25
<i>Lituania</i>	0,20	1	1	2	0,21	2						
<i>Bulgaria</i>	0,10		1	1		0		0	0,00	0	0,75	5
<i>Bielorussia</i>	0,20	0	2	2	0,21	2	0,11	1	0,25	2	0,15	1
<i>Croazia</i>		0	0	0		1		0	0,00	0	0,00	0
Africa	53,39	307	220	527	53,99	508	54,80	485	54,94	439	59,88	400
<i>di cui</i>								0	0,00	0	0,00	0
<i>Algeria</i>	0,20	2	0	2	0,21	2	0,23	2	0,25	2	0,30	2



Comune di Nembro  
Provincia di Bergamo

ANNO	2010	2010	2010	2010	2009	2009	2008	2008	2007	2007	2006	2006
AREA GEOGRAFICA DI CITTADINANZA E PAESE	%	M	F	totale	%	Totale	%	Totale	%	Totale	%	Totale
<i>Burkina Faso</i>	1,82	12	6	18	2,34	22	2,26	20	2,00	16	2,84	19
<i>Egitto</i>	0,10	1	0	1	0,43	4	0,34	3	0,50	4	0,60	4
<i>Etiopia</i>	1,32	6	7	13	1,59	15	1,47	13	0,88	7	0,75	5
<i>Sudafrica</i>	0,10	0	1	1	0,11	1	0,11	1	0,13	1	0,15	1
<i>Costa d'Avorio</i>	2,23	11	11	22	2,23	21	2,60	23	1,88	15	0,60	4
<i>Ghana</i>	2,94	16	13	29	3,40	32	3,05	27	2,63	21	2,54	17
<i>Marocco</i>	25,63	140	113	253	24,34	229	24,18	214	24,91	199	27,69	185
<i>Nigeria</i>	1,82	8	10	18	1,59	15	2,15	19	2,13	17	1,95	13
<i>Senegal</i>	13,78	93	43	136	13,92	131	14,46	128	14,52	116	17,07	114
<i>Tunisia</i>	2,63	16	10	26	3,08	29	3,50	31	4,51	36	5,09	34
<i>Guinea</i>	0,41	1	3	4	0,43	4	0,34	3	0,50	4	0,30	2
<i>Eritrea</i>		0	0	0		0		0	0,13	1	0,00	0
<i>Camerun</i>	0,10	0	1	1	0,11	1						
<i>Benin</i>	0,20	1	1	2	0,11	1						
<i>Mali</i>	0,00	0	0	0								
<i>Kenya</i>	0,10	0	1	1	0,11	1						
<b>America</b>	7,50	27	47	74	6,91	65	7,46	66	7,76	62	7,63	51
<i>di cui</i>				0		0		0	0,00	0	0,00	0
<i>Brasile</i>	1,32	4	9	13	1,28	12	1,69	15	2,13	17	1,95	13
<i>Rep. Dominicana</i>	0,61	4	2	6	0,64	6	0,68	6	0,75	6	0,90	6
<i>Stati Uniti Amer.</i>	1,00	2	0	2	1,00	1	0,11	1	0,13	1	0,15	1
<i>Argentina</i>	0,30	2	1	3	0,32	3	0,34	3	0,25	2	0,30	2
<i>Bolivia</i>	3,34	10	23	33	2,55	24	2,26	20	1,88	15	1,20	8
<i>Cuba</i>	0,10	0	1	1	0,11	1	0,23	2	0,38	3	0,45	3
<i>Colombia</i>	0,20	0	2	2	0,21	2	0,23	2	0,38	3	0,15	1
<i>Uruguay</i>	0,41	2	2	4	0,64	6	0,68	6	0,75	6	0,45	3
<i>Venezuela</i>	0,10	0	1	1	0,11	1	0,11	1	0,13	1	0,00	
<i>Messico</i>	0,00	0	0	0	0,11	1	0,00					
<i>Ecuador</i>	0,30	0	3	3	0,11	1	0,11	1	0,13	1	0,30	2
<i>Perù</i>	0,61	3	3	6	0,74	7	0,90	8	0,88	7	1,80	12
								0	0,00	0	0,00	0
<b>Asia</b>	2,74	14	13	27	2,44	23	1,81	16	1,63	13	1,35	9
<i>di cui</i>				0		0		0	0,00	0	0,00	0
<i>Cinese, Rep. Pop.</i>	1,42	5	9	14	1,06	10	0,34	3	0,25	2	0,30	2

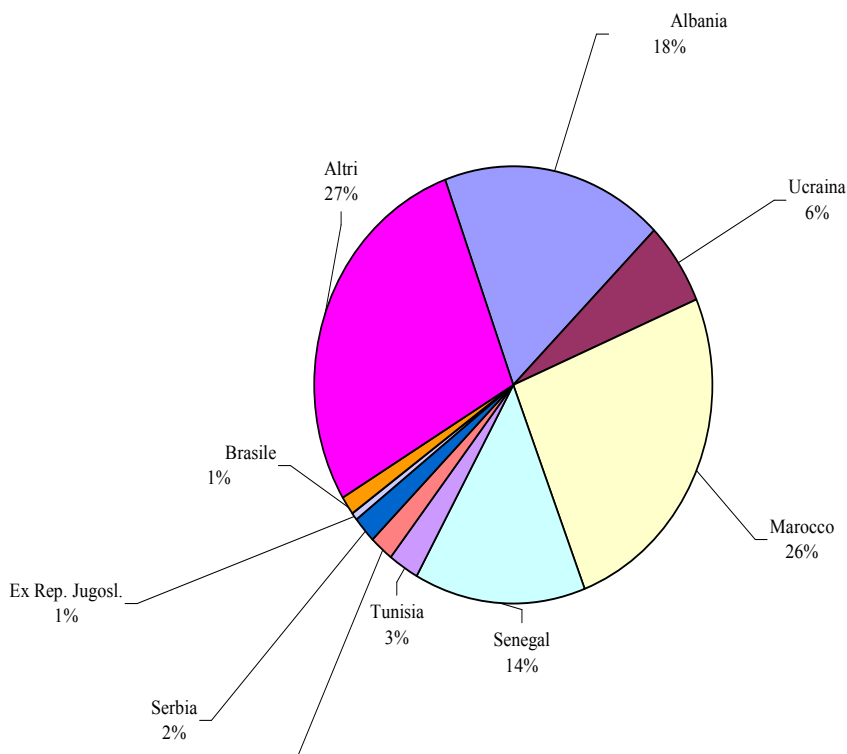


Comune di Nembro  
Provincia di Bergamo

ANNO	2010	2010	2010	2010	2009	2009	2008	2008	2007	2007	2006	2006
AREA GEOGRAFICA	%	M	F	totale	%	Totale	%	Totale	%	Totale	%	Totale
<i>India</i>	0,71	5	2	7	0,74	7	0,90	8	0,50	4	0,45	3
<i>Armenia</i>									0,13	1		
<i>Sri Lanka</i>	0,10	1	0	1	0,11	1	0,00	0	0,13	1		
<i>Pakistan</i>	0,51	3	2	5	0,53	5	0,56	5	0,63	5	0,60	4
Australia, Oceania e altri territori						0		0		0		0
Apolide						0		0		0		0
<b>Totale</b>		<b>505</b>	<b>482</b>	<b>987</b>		<b>941</b>		<b>885</b>		<b>799</b>		<b>668</b>

Fonte: Comune di NEMBRO – Elaborazione dell'Ufficio di statistica su dati dell' Anagrafe

Al 31.12.2004 la popolazione straniera residente era di 491 individui, di cui 267 maschi e 224 femmine. Il flusso più consistente di immigrati proveniva dall'Africa (302 unità), seguita da Europa (159) e America (28). Lo scorso anno gli stranieri hanno raggiunto 987 unità pari al 8,48 % della popolazione totale.





Comune di Nembro  
Provincia di Bergamo

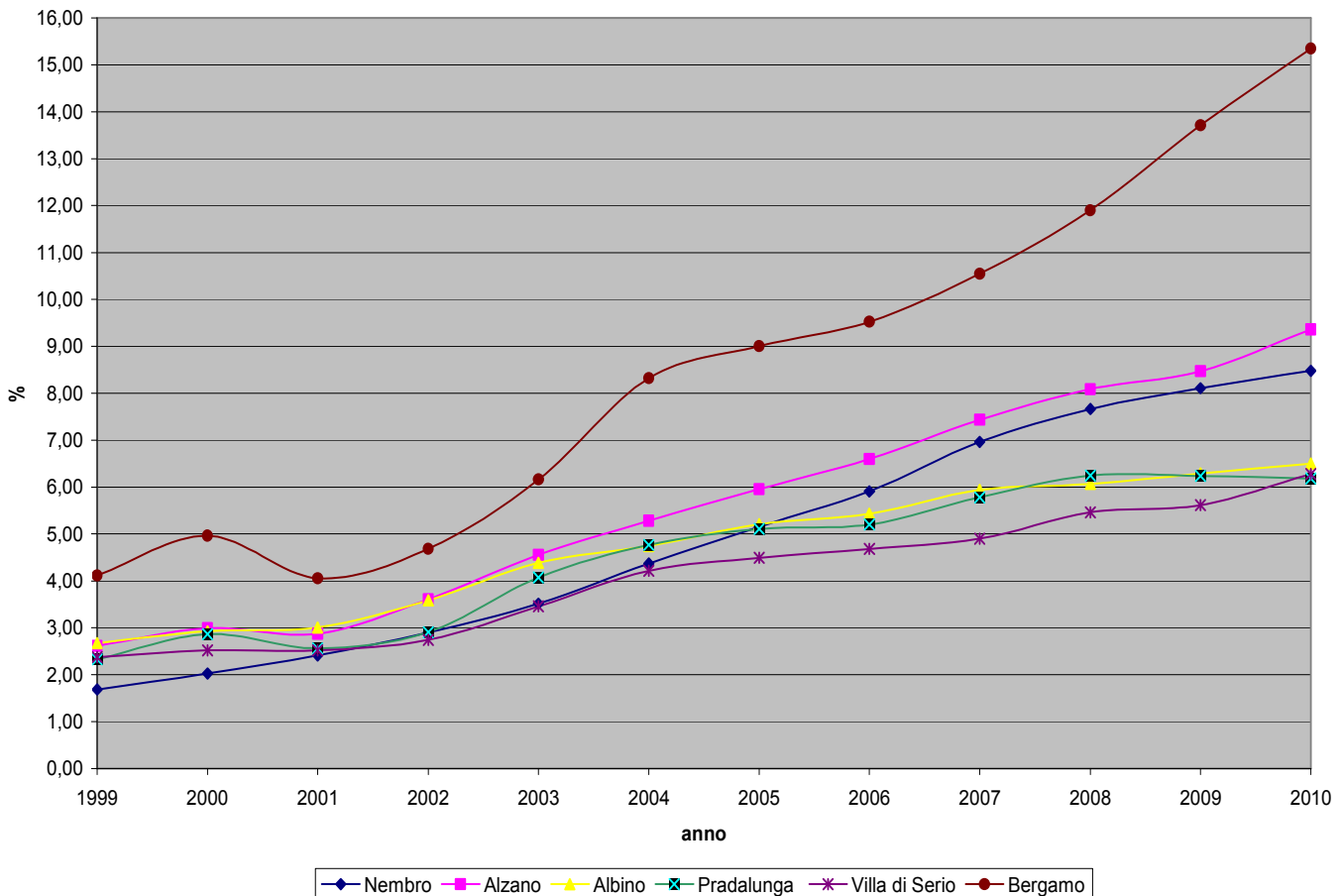
**TAV 1.10 STRANIERI A NEMBRO E NEI COMUNI VICINI NEL TEMPO**

Stranieri a Nembro nel tempo										
Anno	1999	2001	2002	2003	2005	2006	2007	2008	2009	2010
M			179	219	326	367	423	456	477	<b>505</b>
F			146	176	252	301	376	429	464	<b>482</b>
Totale	186	268	325	395	578	668	799	885	941	<b>987</b>
% su totale	1,69	2,41	2,90	3,52	5,15	5,91	6,96	7,66	8,11	<b>8,48</b>
% maschi			55,08	55,44	56,40	54,94	52,94	51,53	50,69	<b>51,17</b>
%femmine			44,92	44,56	43,60	45,06	47,06	48,47	49,31	<b>48,83</b>
Minori	43			105	154	189	223	235	247	<b>259</b>
% minori	23,12		0,00	26,58	26,64	28,29	27,91	26,55	26,25	<b>26,24</b>
popolazione	11.021	11108	11211	11227	11215	11304	11477	11550	11608	<b>11636</b>
Stranieri in Comuni vicini ed in Italia										
<b>Alzano</b>	<b>12.003</b>	<b>12.068</b>	<b>12.331</b>	<b>12.540</b>	<b>12.924</b>	<b>13.064</b>	<b>13.247</b>	<b>13.404</b>	<b>13.558</b>	<b>13.757</b>
Totale.	314	347	445	571	770	862	985	1084	1.148	<b>1.288</b>
%le	2,62	2,88	3,61	4,55	5,96	6,60	7,44	8,09	8,47	<b>9,36</b>
Minori	48			137	173	248	278	310	1	<b>373</b>
%minori	15,29		0,00	23,99	22,47	28,77	28,22	28,60	0,09	<b>28,96</b>
<b>Albino</b>	<b>16.354</b>	<b>16.394</b>	<b>16.872</b>	<b>17.058</b>	<b>17.591</b>	<b>17.807</b>	<b>17.938</b>	<b>18.026</b>	<b>18.098</b>	<b>18.186</b>
Totale.	437	493,00	605	748	916	967	1065	1094	1.138	<b>1.182</b>
%le	2,67	3,01	3,59	4,39	5,21	5,43	5,94	6,07	6,29	<b>6,50</b>
Minori	111			186	218	248	287	289	1	<b>315</b>
%minori	25,40		0,00	24,87	23,80	25,65	26,95	26,42	0,09	<b>26,65</b>
<b>Pradalunga</b>	<b>4.170</b>	<b>4.179</b>	<b>4.197</b>	<b>4.419</b>	<b>4.444</b>	<b>4.460</b>	<b>4.482</b>	<b>4.529</b>	<b>4.555</b>	<b>4.593</b>
Totale.	97	107,00	122	180	227	232	259	283	284	<b>284</b>
%le	2,33	2,56	2,91	4,07	5,11	5,20	5,78	6,25	6,23	<b>6,18</b>
Minori	23			38	54	56	70	77	84	<b>84</b>
%minori	23,71		0,00	21,11	23,79	24,14	27,03	27,21	29,58	<b>29,58</b>
<b>Villa di Serio</b>	<b>5.727</b>	<b>5.837</b>	<b>5.943</b>	<b>6.011</b>	<b>6.212</b>	<b>6.321</b>	<b>6.427</b>	<b>6.496</b>	<b>6.555</b>	<b>6.608</b>
Totale.	136	147,00	163	208	279	296	315	355	368	<b>415</b>
%le	2,37	2,52	2,74	3,46	4,49	4,68	4,90	5,46	5,61	<b>6,28</b>
Minori	37			54	75	76	86	89	89	<b>90</b>
%minori	27,21		0,00	25,96	26,88	25,68	27,30	25,07	24,18	<b>21,69</b>
<b>Bergamo</b>	<b>114.148</b>	<b>113.143</b>	<b>113.415</b>	<b>114.190</b>	<b>116.197</b>	<b>115.645</b>	<b>115.781</b>	<b>116.670</b>	<b>118.019</b>	<b>118.019</b>
Totale.	4.698	4593,00	5.313	7038	10462	11013	12215	13886	16185	<b>18.349</b>
%le	4,12	4,06	4,68	6,16	9,00	9,52	10,55	11,90	13,71	<b>15,35</b>
Minori	841			1.570	2.408	2584	2878	3192	3345	<b>3.957</b>
%minori	17,90		0,00	22,31	23,02	23,46	23,56	22,99	20,67	<b>21,57</b>



Comune di Nembro  
Provincia di Bergamo

Anno	1999	2002	2003	2005	2006	2007	2008	2009
<b>Provincia</b>	<b>958.958</b>	<b>986.924</b>	<b>1.003.808</b>	<b>1.022.428</b>	<b>1.033.848</b>	<b>1.044.820</b>	<b>1.059.593</b>	<b>1.075.592</b>
Totale.	25.894	38.228	50.749	63.674	71.293	78.165	89.522	102.117
%le	2,70	<b>3,87</b>	<b>5,06</b>	<b>6,23</b>	<b>6,90</b>	<b>7,48</b>	<b>8,45</b>	<b>9,49</b>
Minori	5568		11.906	15.188	17.902	20.216	21.986	26.711
%minori	21,50	0,00	23,46	23,85	25,11	25,86	24,56	26,16
<b>Regione</b>	<b>8.971.154</b>	<b>9.108.645</b>	<b>9.246.796</b>	<b>9.393.092</b>	<b>9.475.202</b>	<b>9.545.441</b>	<b>9.642.406</b>	<b>9.742.676</b>
Totale.	292.251	378.507	476.690	594.279	665.884	728.647	815.335	904.816
%le	3,26	4,16	5,16	6,33	7,03	7,63	8,46	9,29
Minori	57066		<b>106.998</b>	<b>131.646</b>	<b>154.653</b>	<b>175.205</b>	187.524	219.584
%minori	19,53	0,00	22,45	22,15	23,23	24,05	23,00	24,27
<b>Italia</b>	<b>56.904 m</b>	<b>56.993.742</b>	<b>57.321.070</b>	<b>57.888.245</b>	<b>58.462.375</b>	<b>59.131.287</b>	59.619.290	<b>60.045.068</b>
Totale.	1.270.553	1549373	1.990.159	2.402.157	2.670.514	2.938.922	3.432.651	3891295
%le	2,23	<b>2,72</b>	<b>3,47</b>	<b>4,15</b>	<b>4,57</b>	<b>4,97</b>	<b>5,76</b>	<b>6,48</b>
Minori			<b>320.464</b>	<b>501.792</b>	<b>585.496</b>	<b>665.625</b>	733.719	862.453
%le			<b>16</b>	<b>21</b>	<b>22</b>	<b>23</b>	<b>21</b>	<b>22</b>







Comune di Nembro  
Provincia di Bergamo

<b>TAV.1.11 - MATRIMONI CELEBRATI NEL COMUNE DI NEMBRO, PER RITO - ANNO 2010</b>							
Anni	Matrimoni con rito religioso		Matrimoni con rito civile		Totale matrimoni	Di cui in regime di separazione dei beni	%le sul totale
	Totale	Di cui in regime di separazione dei beni	Totale	Di cui in regime di separazione dei beni			
1991	60	31	4	3	64	34	53,13
1992	59	31	6	1	65	32	49,23
1993	70	44	6	5	76	49	64,47
1994	61	39	4	3	65	42	64,62
1995	63	42	8	6	71	48	67,61
1996	48	31	4	3	52	34	65,38
1997	64	40	12	10	76	50	65,79
1998	63	35	4	1	67	36	53,73
1999	52	37	10	6	62	43	69,35
2000	47	28	9	3	56	31	55,36
2001	57	37	7	4	64	41	64,06
2002	32	20	8	4	40	24	60,00
2003	40	26	15	6	55	32	58,18
2004	45	28	11	9	56	37	66,07
2005	47	28	19	10	66	38	57,58
2006	42	29	13	4	55	33	60,00
2007	50	30	13	6	63	36	57,14
2008	42	22	12	5	54	27	50,00
2009	36	20	12	4	48	24	50,00
2010	<b>33</b>	<b>19</b>	<b>16</b>	<b>7</b>	<b>49</b>	<b>26</b>	<b>53,06</b>
ANNI	Matrimoni con rito religioso		Matrimoni con rito civile		Totale		
	n°	%	N°	%			
1991	60	93,75	4	6,25	64		
1992	59	90,77	6	9,23	65		
1993	70	92,11	6	7,89	76		
1994	61	93,85	4	6,15	65		
1995	63	88,73	8	11,27	71		
1996	48	92,31	4	7,69	52		
1997	64	84,21	12	15,79	76		
1998	63	94,03	4	5,97	67		
1999	52	83,87	10	16,13	62		
2000	47	83,93	9	16,07	56		
2001	57	89,06	7	10,94	64		
2002	32	80,00	8	20,00	40		
2003	40	72,73	15	27,27	55		
2004	45	80,36	11	19,64	56		
2005	47	71,21	19	28,79	66		
2006	42	76,36	13	23,64	55		
2007	50	79,37	13	20,63	63		
2008	42	77,78	12	22,22	54		
2009	36	75,00	12	25,00	48		
2010	<b>33</b>	<b>67,35</b>	<b>16</b>	<b>32,65</b>	<b>49</b>		

Fonte: Comune di NEMBRO - Elaborazione dell'Ufficio di Statistica su dati dello Stato Civile



Comune di Nembro  
Provincia di Bergamo

<b>TAV. 1.12 - DIVORZI E ANNULLAMENTI DI MATRIMONIO NEL COMUNE DI NEMBRO - ANNO 2010</b>							
Anno	2010	2009	2008	2007	2006	2005	2004
<b>celebrati in Nembro:</b>							
Separazioni	24	12	10	15	8	12	19
Ricorso per cessaz. Effetti civili	11	10	10	1	9	6	7
Ricorso per scioglimenti	2	1	2	13	2	2	0
<b>celebrati fuori Nembro:</b>							
Separazioni	13	5	7	11	7	7	8
Ricorso per cessaz. Effetti civili	2	5	5	8	6	2	3
Ricorso per scioglimenti	0	0	1	0	2	0	1
<b>matrimoni celebrati in Nembro:</b>							
Cessaz. Effetti civili	10	12	9	11	10	5	10
Scioglimenti	2	1	4	1	3	4	4
<b>matrimoni celebrati fuori Nembro</b>							
Cessaz. Effetti civili	7	6	11	5	7	4	7
Scioglimenti	1	2	1	2	0	0	6
<b>Totale separazioni</b>	<b>37</b>	<b>17</b>	<b>17</b>	<b>26</b>	<b>15</b>	<b>19</b>	<b>27</b>
<b>Totale ricorso per cessazioni</b>	<b>13</b>	<b>15</b>	<b>15</b>	<b>9</b>	<b>15</b>	<b>8</b>	<b>10</b>
<b>Totale ricorso per scioglimento</b>	<b>2</b>	<b>1</b>	<b>3</b>	<b>13</b>	<b>4</b>	<b>2</b>	<b>1</b>
<b>Totale cessazioni</b>	<b>17</b>	<b>18</b>	<b>20</b>	<b>16</b>	<b>17</b>	<b>9</b>	<b>17</b>
<b>Totale scioglimenti</b>	<b>3</b>	<b>3</b>	<b>5</b>	<b>3</b>	<b>3</b>	<b>4</b>	<b>10</b>



Comune di Nembro  
Provincia di Bergamo

**TAV. 1.13 STATO CIVILE DEI RESIDENTI DI NEMBRO**

Altri dati demografici											
anno	Cellibi	coniugati	divorziati	vedovi	M - totale	nubili	coniugate	divorziate	vedove	F - Totale	tot.gen
valori assoluti											
2005	2520	2852	74	131	5577	2005	2821	85	727	5638	11215
2006	2526	2864	80	128	5598	2041	2830	94	741	5706	11304
2007	2574	2883	81	139	5691	2105	2848	107	740	5857	11477
2008	2576	2900	83	142	5701	2121	2874	108	746	5849	11550
2009	2568	2900	92	144	5704	2157	2875	116	756	5904	11608
2010	2595	2902	97	140	5734	2171	2859	121	718	5902	11636
valori percentuali											
2005	22,47	25,43	0,66	1,17	49,73	17,88	25,15	0,76	6,48	50,27	
2006	22,35	25,34	0,71	1,13	49,52	18,06	25,04	0,83	6,56	50,48	
2007	22,43	25,12	0,71	1,21	49,59	18,34	24,81	0,93	6,45	51,03	
2008	22,30	25,11	0,72	1,23	49,36	18,36	24,88	0,94	6,46	50,64	
2009	22,12	24,98	0,79	1,24	49,14	18,58	24,77	1,00	6,51	50,86	
2010	22,30	24,94	0,83	1,20	49,28	18,66	24,57	1,04	6,17	50,72	
variazioni percentuali											
2005											
2006	-0,12	-0,09	0,05	-0,04		0,18	-0,12	0,07	0,07		
2007	0,08	-0,22	0,00	0,08		0,29	-0,22	0,10	-0,11		
2008	-0,12	-0,01	0,01	0,02		0,02	0,07	0,00	0,01		
2009	-0,18	-0,13	0,07	0,01	-0,22	0,22	-0,12	0,06	0,05		
2010	0,18	-0,04	0,04	-0,04	0,14	0,08	-0,20	0,04	-0,34		



Comune di Nembro  
Provincia di Bergamo

**TAV 1.14 POPOLAZIONE COMUNE DI NEMBRO RESIDENTE TOTALE PER CLASSE DI ETÀ.**

Valori assoluti	0-5	6-10	11-14	15-19	20-24	25-29	30-59	60-64	65 e +	Totale
2010	665	577	488	587	617	599	4985	781	2337	11636
2009	652	603	466	575	619	642	4977	729	2345	11608
2008	652	604	456	572	637	619	5008	711	2291	11550
2007	655	586	460	591	612	614	5.044	659	2.256	11.477
2006	652	576	446	574	589	604	5.019	634	2.210	11.304
2005	635	578	440	580	583	609	5.014	623	2.153	11.215
2004	667	558	430	572	602	658	4.982	678	2.090	11.237
2003	677	535	439	585	601	704	4.952	710	2.024	11.227
2002	667	550	451	574	607	733	4.846	709	1.989	11.126
2001	684	541	445	580	617	795	4896	696	1941	11.195
2000	663	527	455	577	630	831	4.854	697	1.907	11.141
1991	694	601	521	832	953	973	4.613	667	1.453	11.307
1981	739	803	734	1032	844	780	4371	400	1121	10.824
1971	1.015	1.064	797	874	946	806	4.231	385	739	10.856
1961	949	857	703	937	830	737	3.649	340	631	9.633
1951	939	773	710	915	775	605	2.747	270	464	8.198
Dati %li	0-5	6-10	11-14	15-19	20-24	25-29	30-59	60-64	65 e +	Totale
2010	5,72	4,96	4,19	5,04	5,30	5,15	42,84	6,71	20,08	100,00
2009	5,62	5,19	4,01	4,95	5,33	5,53	42,88	6,28	20,20	100,00
2008	5,65	5,23	3,95	4,95	5,52	5,36	43,36	6,16	19,84	100,00
2007	5,71	5,11	4,01	5,15	5,33	5,35	43,95	5,74	19,66	100,00
2006	5,77	5,10	3,95	5,08	5,21	5,34	44,40	5,61	19,55	100,00
2005	5,66	5,15	3,92	5,17	5,20	5,43	44,71	5,56	19,20	100,00
2004	5,94	4,97	3,83	5,09	5,36	5,86	44,34	6,03	18,60	100,00
2003	6,03	4,77	3,91	5,21	5,35	6,27	44,11	6,32	18,03	100,00
2002	5,99	4,94	4,05	5,16	5,46	6,59	43,56	6,37	17,88	100,00
2001	6,11	4,83	3,97	5,18	5,51	7,10	43,73	6,22	17,34	100,00
2000	5,95	4,73	4,08	5,18	5,65	7,46	43,57	6,26	17,12	100,00
1991	6,14	5,32	4,61	7,36	8,43	8,61	40,80	5,90	12,85	100,00
1981	6,83	7,42	6,78	9,53	7,80	7,21	40,38	3,70	10,36	100,00
1971	9,35	9,80	7,34	8,05	8,71	7,42	38,97	3,55	6,81	100,00
1961	9,85	8,90	7,30	9,73	8,62	7,65	37,88	3,53	6,55	100,00
1951	11,45	9,43	8,66	11,16	9,45	7,38	33,51	3,29	5,66	100,00



Comune di Nembro  
Provincia di Bergamo

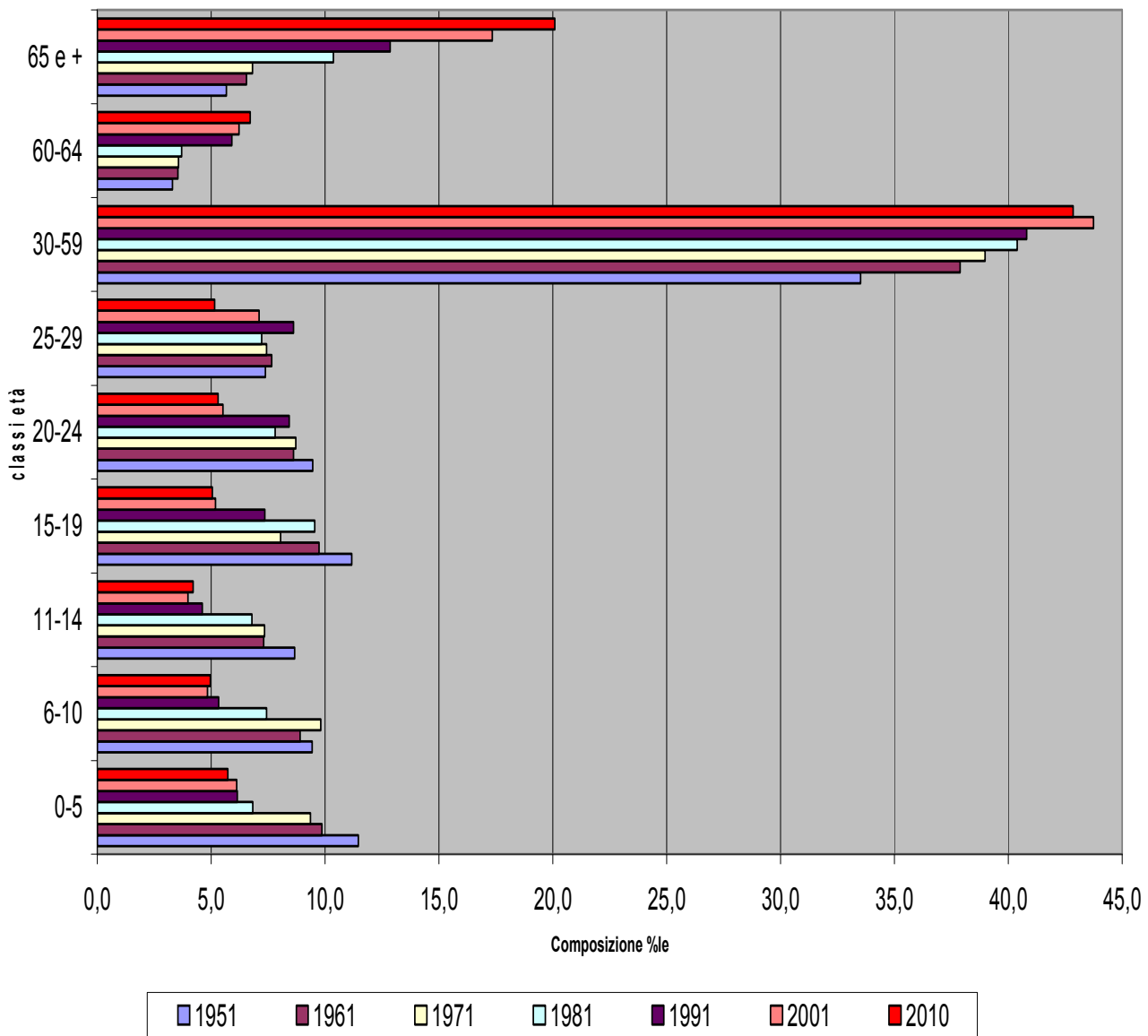
**TAV 1.15 POPOLAZIONE COMUNE VICINI RESIDENTE TOTALE PER CLASSE DI ETÀ**

Comuni										
2010	0-5	6-10	11-14	15-19	20-24	25-29	30-59	60-64	65 e +	Totale
Nembro	665	577	488	587	617	599	4985	781	2337	11636
2009										
Albino	1120	966	692	960	877	995	8091	1103	3294	18098
Alzano Lombardo	902	690	518	624	635	717	6047	813	2612	13558
Bergamo	6224	5273	4112	5195	4971	5902	51034	7338	27970	118019
Nembro	653	603	466	575	619	642	4979	729	2342	11608
Pradalunga	295	266	187	243	225	273	1963	278	825	4555
Ranica	317	306	234	282	314	303	2591	442	1227	6016
Torre Boldone	482	422	326	399	387	416	3522	586	1769	8309
Villa di Serio	440	379	277	338	300	325	3126	379	991	6555
2010	Classi di età %li									
Nembro	5,72	4,96	4,19	5,04	5,30	5,15	42,84	6,71	20,08	100
2009										
Albino	6,19	5,34	3,82	5,30	4,85	5,50	44,71	6,09	18,20	100
Alzano Lombardo	6,65	5,09	3,82	4,60	4,68	5,29	44,60	6,00	19,27	100
Bergamo	5,27	4,47	3,48	4,40	4,21	5,00	43,24	6,22	23,70	100
Nembro	5,63	5,19	4,01	4,95	5,33	5,53	42,89	6,28	20,18	100
Pradalunga	6,48	5,84	4,11	5,33	4,94	5,99	43,10	6,10	18,11	100
Ranica	5,27	5,09	3,89	4,69	5,22	5,04	43,07	7,35	20,40	100
Torre Boldone	5,80	5,08	3,92	4,80	4,66	5,01	42,39	7,05	21,29	
Villa di Serio	6,71	5,78	4,23	5,16	4,58	4,96	47,69	5,78	15,12	100
2007										
Albino	6,27	5,08	3,99	5,10	4,93	5,85	45,45	5,61	17,73	
Alzano Lombardo	6,36	5,02	3,62	4,60	4,64	5,80	45,31	5,62	19,03	
Bergamo	5,25	4,40	3,41	4,23	4,17	5,11	43,63	6,00	23,79	
Nembro	5,71	5,11	4,01	5,15	5,33	5,35	43,95	5,74	19,66	
Pradalunga	6,51	5,80	3,97	5,22	5,11	5,58	44,67	5,56	17,58	
Ranica	5,47	5,07	3,98	4,92	5,17	5,07	44,12	6,99	19,21	
Torre Boldone	5,82	4,86	3,77	4,79	4,80	5,24	44,03	6,34	20,36	
Villa di Serio	6,85	5,77	4,25	4,71	4,71	5,66	48,19	5,45	14,41	



Comune di Nembro  
Provincia di Bergamo

**GRAF. 1.5 GRAFICO POPOLAZIONE DI NEMBRO PER CLASSI DI ETÀ 1951-2010**





Comune di Nembro  
Provincia di Bergamo

## Tav 16 Indici struttura della popolazione

ANNO	1951	1961	1971	1982	1991	2001	2005	2006	2007	2008	2009	2010	2010	2010
											totale	M	F	totale
Indice di dipendenza	54	48	50	48	40	46	51	52	53	52	54	49	58	54
Indice di vecchiaia	19	25	26	47	81	115	130	132	133	130	136	110	162	135
Età media (anni)						41	42	42	42	42	43	41	44	43
Tasso di ricambio della popolazione in età attiva				56	75	110	120	121	117	120	124	122	130	126
Rapporto di mascolinità							98,9	98,1	97,8	98,1	96,6			97,2
Popolazione 65 e+	5,7	6,6	6,8	10,4	12,9	17,0	19,2	19,6	19,7	19,8	20,2	17,3	22,8	20,1
valori assoluti	464	631	739	1.121	1.453	1.877	2.153	2.212	2.259	2.291	2.345	987	1.305	2.337

**Indice di dipendenza:** rapporto tra la popolazione residente in età 0-14 più la popolazione residente con età oltre 65 e la popolazione in età 15-64 moltiplicato 100. Indica il carico della popolazione non attiva su quella attiva.

**Indice di vecchiaia:** rapporto tra la popolazione residente con età oltre i 65 anni e la popolazione in età 0-14 moltiplicato 100. Indica quante persone anziane vivono nella popolazione ogni 100 giovani.

**Tasso di ricambio della popolazione attiva:** rapporto tra la popolazione residente in età 55-64 e la popolazione in età 15-24 moltiplicato 100. Indica le possibilità di lavoro che derivano dai posti resi disponibili da coloro che lasciano l'attività lavorativa

**Rapporto di mascolinità:** rapporto tra numero di maschi e numero di femmine moltiplicato 100.

A Fonte dei dati: Anagrafe del Comune. I



Comune di Nembro  
Provincia di Bergamo

**TAV. 1.17 - INDICI DEMOGRAFICI DEL COMUNE DI NEMBRO 2010 PER QUARTIERE O FRAZIONI**

Anno 2010	COMUNE	CENTRO	SAN NICOLA	SAN FAUSTINO	VIANA	GAVARNO	LONNO
Indice di dipendenza	54	57	61	53	50	42	43
Indice di vecchiaia	135	172	151	119	108	102	117
Età media (anni)	43	44	44	42	42	41	42
Tasso di ricambio della popolazione in età attiva	126	114	132	123	135	129	116
Rapporto di mascolinità	97	93	96	97	99	105	105
Popolazione 65 e+ valori assoluti	2337	587	498	617	320	183	75
Popolazione 65 e+ %le	20,13	22,96	22,76	18,81	17,26	14,90	16,16
Anno 2009							
Indice di dipendenza	54	59	63	53	49	42	44
Indice di vecchiaia	136	179	156	122	108	112	117
Età media (anni)	43	44	44	42	41	41	42
Tasso di ricambio della popolazione in età attiva	124	123	128	116	129	127	134
Rapporto di mascolinità	97	91	96	97	98	103	104
Popolazione 65 e+ valori assoluti	2345	608	527	622	317	194	77
Popolazione 65 e+ %le	20,20	23,77	23,50	19,09	17,16	15,71	16,49
Anno 2008							
Indice di dipendenza	52	59	61	53	47	42	46
Indice di vecchiaia	130	194	145	118	104	107	114
Età media (anni)	42	45	43	41	41	41	42
Tasso di ricambio della popolazione in età attiva	120	124	126	112	124	120	109
Rapporto di mascolinità	98	92	96	97	101	107	102
Popolazione 65 e+ valori assoluti	2291	614	501	612	300	185	79
Popolazione 65 e+ %le	19,84	24,42	22,40	18,72	16,30	15,18	16,77
Dati anno 2007							
Indice di dipendenza	53	59	59	52	49	40	47
Indice di vecchiaia	133	193	142	116	105	102	103
Età media (anni)	43	46	44	42	42	41	42
Tasso di ricambio della popolazione in età attiva	117	119	135	116	122	111	109
Popolazione 65 e+ %le	19,68	24,55	21,82	18,41	16,93	14,36	16,28





Comune di Nembro  
Provincia di Bergamo

**TAV 1.18 INDICATORI DI STRUTTURA DELLA POPOLAZIONE RESIDENTE TOTALE AL 31/12/2009 COMUNI VICINI**

Codice	Comuni	Indice di Vecchiaia	Totale	Indice Dipendenza Giovanile	Indice di dipendenza Anziani	Ricambio popolaz. età lavorativa	Quota Popolazione 65 e +
Istat							
16004	Albino	118,6	50,5	23,1	27,4	114,9	18,2
16008	Alzano Lombardo	123,8	53,4	23,9	29,6	130,3	19,3
16024	Bergamo	179,2	58,5	21,0	37,6	141,3	23,7
16144	Nembro	136,0	53,9	22,8	31,0	126,8	20,2
16173	Pradalunga	110,3	52,7	25,1	27,7	114,4	18,1
16178	Ranica	143,2	53,0	21,8	31,2	156,7	20,4
	Torre Boldone	143,8	56,5	23,2	33,3	146,9	21,3
16240	Villa di Serio	90,4	46,7	24,5	22,2	112,1	15,1
	<b>Media*</b>	130,7	53,2	23,2	30,0	130,4	19,5
	<b>Totale Lombardia</b>	<b>141,9</b>	<b>52,0</b>	<b>21,5</b>	<b>30,5</b>	<b>140,5</b>	<b>20,1</b>

**Indicatori di struttura della popolazione residente totale al 31/12/2000**

Codice	Comuni	Indice di Vecchiaia	Totale	Indice Dipendenza Giovanile	Indice di dipendenza Anziani	Ricambio popolaz. età lavorativa	Quota Popolazione 65 e +
Istat							
16004	Albino	107,9	45,1	21,7	23,4	114,9	16,1
16008	Alzano Lombardo	120,7	45,7	20,7	25,0	136,5	17,2
16024	Bergamo	178,0	51,2	18,4	32,8	170,1	21,7
16144	Nembro	115,9	46,8	21,7	25,1	120,8	17,1
16173	Pradalunga	89,4	44,6	23,6	21,1	118,8	14,6
16178	Ranica	97,8	41,2	20,8	20,4	139,1	14,4
	Torre Boldone	124,9	43,6	19,4	24,2	142,6	16,9
16240	Villa di Serio	67,6	39,8	23,8	16,1	110,5	11,5
	<b>Media*</b>	112,8	44,8	21,3	23,5	131,7	16,2
	<b>Totale Lombardia</b>	<b>135,5</b>	<b>44,6</b>	<b>18,9</b>	<b>25,7</b>	<b>141,9</b>	<b>17,8</b>

**Indicatori di struttura della popolazione residente totale variazioni dal 2000**

Codice	Comuni	Indice di Vecchiaia	Totale	Indice Dipendenza Giovanile	Indice di dipendenza Anziani	Ricambio popolaz. età lavorativa	Quota Popolazione 65 e +
16004	Albino	10,7	5,4	1,4	4,0	0,0	2,1
16008	Alzano Lombardo	3,1	7,7	3,2	4,6	-6,2	2,1
16024	Bergamo	1,2	7,3	2,6	4,8	-28,8	2,0
16144	Nembro	20,1	7,1	1,1	5,9	6,0	3,1
16173	Pradalunga	20,9	8,1	1,5	6,6	-4,4	3,5
16178	Ranica	45,4	11,8	1,0	10,8	17,6	6,0
	Torre Boldone	18,9	12,9	3,8	9,1	4,3	4,4
16240	Villa di Serio	22,8	6,9	0,7	6,1	1,6	3,6
	<b>Media*</b>	17,9	8,4	1,9	6,5	-1,2	3,4
	<b>Totale Lombardia</b>	<b>6,4</b>	<b>7,4</b>	<b>2,6</b>	<b>4,8</b>	<b>-1,4</b>	<b>2,3</b>

MEDIA\* COMUNI DELLA VALLE SERIANA IN OGGETTO



Comune di Nembro  
Provincia di Bergamo

**TAV 19 DEPOSITI BANCARI, PER COMUNE. CONSISTENZA AL 31.12.**

(MILIONI DI EURO E NUMERO ASSOLUTO)									
Comune	Depositi	Milioni							
	1999	2000	2003	2004	2005	2006	2007	2008	2009
Albino	133,2	118,4	176,0	181,0	182,1	210,0	238,9	257,7	<b>305,3</b>
Alzano Lombardo	102,5	97,4	114,1	118,6	132,8	127,6	131,4	139,5	<b>153,5</b>
Bergamo	2.845,1	2.709,8	4.063,0	4.430,5	4.000,6	4.499,8	4.648,5	5.630,1	<b>5.551,7</b>
Nembro	86,9	89,7	119,2	143,6	135,0	147,2	161,3	167,9	<b>192,4</b>
Pradalunga	n.d.	n.d.	n.d.	-	0,0	-	0,0	0,0	<b>0,0</b>
Ranica	36,5	35,2	45,3	47,8	47,8	49,9	51,0	64,3	<b>58,8</b>
Villa di Serio	31,0	30,4	47,6	59,3	50,6	45,8	44,3	51,1	<b>56,2</b>
							0,0	0	
<b>Totale comuni selezionati</b>	<b>3.305</b>	<b>3.141</b>	<b>4.639</b>	<b>5.051</b>	<b>4.615</b>	<b>5.080</b>	<b>5.275</b>	<b>6.311</b>	<b>6.318</b>
<b>Totale provincia di Bergamo</b>	<b>9.611</b>	<b>9.227</b>	<b>12.114</b>	<b>12.576</b>	<b>13.664</b>	<b>14.093</b>	<b>14.676</b>	<b>16.294</b>	<b>16.869</b>
<b>LOMBARDIA (1)</b>	<b>127.108</b>	<b>126.558</b>	<b>161.143</b>	<b>172.679</b>	<b>189.282</b>	<b>199.245</b>	<b>209.734</b>	<b>223.782</b>	<b>255.412</b>
<i>Fonte: Banca d'Italia</i>									
Comune	Depositi abitante	Migliaia							
	1999	2000	2003	2004	2005	2006	2007	2008	2009
Albino	8.144	7.253	8.873	10.159	10.287	10.228	11.706	13.253	<b>14.242</b>
Alzano Lombardo	8.537	8.095	9.442	8.981	9.175	10.167	9.635	9.803	<b>10.293</b>
Bergamo	24.925	23.908	33.341	34.873	38.130	34.594	38.865	39.843	<b>47.705</b>
Nembro	7.885	8.125	10.819	10.605	12.804	11.943	12.826	13.967	<b>14.466</b>
Pradalunga									
Ranica	6.298	6.079	7.213	7.567	8.001	7.995	8.265	8.445	<b>10.683</b>
Villa di Serio	5.418	5.268	5.836	7.788	9.547	8.006	7.133	6.813	<b>7.790</b>
<b>Totale comuni selezionati</b>	<b>19.528</b>	<b>18.642</b>	<b>25.311</b>	<b>26.611</b>	<b>28.938</b>	<b>26.436</b>	<b>28.967</b>	<b>29.852</b>	<b>35.372</b>
<b>Totale provincia di Bergamo</b>	<b>10.022</b>	<b>9.545</b>	<b>11.616</b>	<b>11.848</b>	<b>12.164</b>	<b>13.078</b>	<b>13.300</b>	<b>13.645</b>	<b>14.987</b>
<b>LOMBARDIA (1)</b>	<b>14.169</b>	<b>14.056</b>	<b>16.407</b>	<b>17.155</b>	<b>18.224</b>	<b>19.830</b>	<b>20.663</b>	<b>21.527</b>	<b>22.774</b>
<i>Fonte: Banca d'Italia</i>									



Comune di Nembro  
Provincia di Bergamo

**TAV 1.20 IMPIEGHI BANCARI, PER COMUNE. CONSISTENZA AL 31.12.**

<b>(milioni di euro e numero assoluto)</b>									
Comune	Impieghi	Milioni							
	1999	2000	2003	2004	2005	2006	2007	2008	2009
Albino	120,1	139,6	220	223	282	352	385	415	<b>412</b>
Alzano Lombardo	97,8	134,3	142	167	162	209	232	229	<b>247</b>
Bergamo	4.439,1	4.830,8	11.586	13.335	15.091	19.652	21.157	23.197	<b>30.447</b>
Nembro	65,5	81,3	124	151	163	187	194	186	<b>197</b>
Pradalunga	n.d.	n.d.	n.d.	-	0	-	-	0	<b>0</b>
Ranica	29,1	34,5	45	53	59	68	71	68	<b>67</b>
Villa di Serio	57,0	52,5	65	66	73	76	74	82	<b>83</b>
								0	
<b>Totale comuni selezionati</b>	<b>4.872</b>	<b>5.344</b>	<b>12.269</b>	<b>14.088</b>	<b>15.929</b>	<b>20.543</b>	<b>22.113</b>	<b>24.177</b>	<b>31.454</b>
<b>Totale provincia di Bergamo</b>	<b>12.410</b>	<b>14.091</b>	<b>23.298</b>	<b>25.555</b>	<b>29.108</b>	<b>35.965</b>	<b>39.117</b>	<b>42.102</b>	<b>49.690</b>
<b>LOMBARDIA (1)</b>	<b>244.584</b>	<b>299.811</b>	<b>377.773</b>	<b>385.194</b>	<b>416.203</b>	<b>467.715</b>	<b>538.630</b>	<b>605.383</b>	<b>590.642</b>
<i>Fonte: Banca d'Italia</i>									
Comune	Impieghi abitante	Migliaia							
	1999	2000	2003	2004	2005	2006	2007	2008	2009
Albino	7.343	8.555	12.893	12.897	16.024	19.752	21.435	23.023	<b>22.786</b>
Alzano Lombardo	8.145	11.160	11.334	13.115	12.546	15.965	17.338	17.114	<b>18.237</b>
Bergamo	38.889	42.620	101.464	114.453	129.871	169.936	181.340	198.822	<b>257.985</b>
Nembro	5.947	7.364	11.068	13.429	14.505	16.510	16.788	16.108	<b>16.979</b>
Pradalunga									
Ranica	5.011	5.948	7.611	8.847	9.863	11.383	11.721	11.272	<b>11.216</b>
Villa di Serio	9.961	9.107	10.743	10.804	11.740	12.050		12.610	<b>12.670</b>
<b>Totale comuni selezionati</b>	<b>28.793</b>	<b>31.716</b>	<b>71.582</b>	<b>80.818</b>	<b>91.252</b>	<b>117.677</b>	<b>126.079</b>	<b>136.811</b>	<b>176.305</b>
<b>Totale provincia di Bergamo</b>	<b>12.941</b>	<b>14.577</b>	<b>23.209</b>	<b>24.994</b>	<b>28.155</b>	<b>34.423</b>	<b>221.352</b>	<b>39.143</b>	<b>45.705</b>
<b>LOMBARDIA (1)</b>	<b>27.263</b>	<b>33.297</b>	<b>40.855</b>	<b>41.008</b>	<b>43.926</b>	<b>48.999</b>	<b>55.286</b>	<b>62.137</b>	<b>60.109</b>
<i>Fonte: Banca d'Italia</i>									



Comune di Nembro  
Provincia di Bergamo

**TAV 1.21 UNITÀ LOCALI DELLE IMPRESE, DELLE ISTITUZIONI PUBBLICHE E DELLE IMPRESE NO PROFIT RILEVATE AL CENSIMENTO INDUSTRIA E SERVIZI PER SEZIONE DI ATTIVITÀ ECONOMICA. COMUNALE. ANNO 2008**

Descrizione	Trasporti	Intermed.	Attiv. immob.	Pubbl.amm. e	Istruzione	Sanità	Altri	Serv. domestici	Imprese	Totale
	magazzinaggio	monetaria e	noleggior	difesa;assic. sociale		e	servizi pubblici	presso	non	
	e comunicaz.	finanziaria	informatica	obbligatoria		altri servizi	sociali e	famiglie e	classificate	
			e ricerca			sociali	personali	conv.		
ALBINO	41	37	229	0	5	10	76	0	5	1.364
ALZANO LOMBARDO	28	15	155	0	3	4	63	0	4	885
BERGAMO	369	558	4.276	0	91	106	732	0	121	13.160
NEMBRO	30	13	85	0	2	1	37	0	3	708
PRADALUNGA	7	7	13	0	0	3	14	0	2	235
RANICA	18	16	72	0	1	0	22	0	2	454
TORRE BOLDONE	17	10	88	0	2	2	19	0	2	485
VILLA DI SERIO	12	5	53	0	0	0	14	0	4	354
<b>Totale comuni selezionati</b>	<b>522</b>	<b>661</b>	<b>4.971</b>	<b>0</b>	<b>104</b>	<b>126</b>	<b>977</b>	<b>0</b>	<b>143</b>	<b>17.645</b>
<b>Totale provincia di Bergamo</b>	<b>2.683</b>	<b>1.950</b>	<b>13.185</b>	<b>1</b>	<b>250</b>	<b>421</b>	<b>4.226</b>	<b>0</b>	<b>449</b>	<b>85.863</b>
<b>Lombardia (2)</b>	<b>32.531</b>	<b>20.708</b>	<b>155.411</b>	<b>27</b>	<b>2.808</b>	<b>4.741</b>	<b>39.262</b>	<b>1</b>	<b>8.856</b>	<b>823.267</b>

**FONTE UNIONCAMERE**



Comune di Nembro  
Provincia di Bergamo

**TAV 1.21 UNITÀ LOCALI DELLE IMPRESE, DELLE ISTITUZIONI PUBBLICHE E DELLE IMPRESE NO PROFIT RILEVATE AL CENSIMENTO INDUSTRIA E SERVIZI PER SEZIONE DI ATTIVITÀ ECONOMICA. COMUNALE. ANNO 2001 E 2007**

Codice	Descrizione	Agricoltura	Estrazione	Industria	Energia,	Costruzioni	Commercio	Alberghi e	Trasporti	Intermed.	Attività	Pubblica	Istruzione	Sanità	Altri	Totale
			minerali	manifattur.	gas, acqua		riparazioni	ristoranti	magazz. comunicaz.	monetaria e finanziari	professionali	amministrazioni		servizi sociali	servizi	
	ALBINO	3	1	231	3	246	368	70	42	38	245	5	24	56	127	1.459
Anno 2007	ALBINO	53	0	202	2	278	345	68		38	217	5	24	19		1.355
Variazione	ALBINO	50	-1	-29	-1	32	-23	-2	-42	0	-28	0	0	-37		-104
Variazione %le	ALBINO	1.667		-13	-33	13	-6	-3		0	-11	0	0	-66		-7
	ALZANO LOMBARDO	4	0	109	0	141	245	46	33	21	185	2	16	53	103	958
Anno 2007	ALZANO LOMBARDO	36	1	101	0	181	244	46		21	152	2	16	12		903
Variazione	ALZANO LOMBARDO	32	1	-8	0	40	-1	0	-33	0	-33	0	0	-41		-55
Variazione %le	ALZANO LOMBARDO	800		-7		28	0	0		0	-18	0	0	-77		-6
	BERGAMO	29	4	1.068	18	1.002	3.528	641	348	627	5.589	65	198	961	1.405	15.483
Anno 2007	BERGAMO	196	7	1.397	16	1.252	3.243	667		630	4.002	65	198	301		13.068
Variazione	BERGAMO	167	3	329	-2	250	-285	26	-348	3	-1.587	0	0	-660		-2.415
Variazione %le	BERGAMO	576		31	-11	25	-8	4		0	-28	0	0	-69		-16
	NEMBRO	1	1	86	0	163	209	33	38	19	121	1	13	37	66	788
Anno 2007	NEMBRO	31	1	86	1	189	188	35		15	86	1	13	7		724
Variazione	NEMBRO	30	0	0	1	26	-21	2	-38	-4	-35	0	0	-30		-64
variazione %le	NEMBRO	3.000		0	100	16	-10	6		-21	-29	0	0	-81		-8
	PRADALUNGA	1	0	30	1	46	73	8	9	8	25	1	2	11	23	238
	RANICA	1	0	48	0	88	147	19	20	14	98	2	3	15	47	502
	VILLA DI SERIO	0	0	74	1	73	107	11	16	5	69	2	2	12	29	401
	<b>Totale comuni</b>	<b>39</b>	<b>6</b>	<b>1.646</b>	<b>23</b>	<b>1.759</b>	<b>4.677</b>	<b>828</b>	<b>506</b>	<b>732</b>	<b>6.332</b>	<b>78</b>	<b>258</b>	<b>1.145</b>	<b>1.800</b>	<b>19.829</b>
	<b>Totale provincia Bergamo</b>	<b>331</b>	<b>94</b>	<b>13.606</b>	<b>114</b>	<b>16.543</b>	<b>20.493</b>	<b>4.286</b>	<b>3.120</b>	<b>2.414</b>	<b>16.060</b>	<b>401</b>	<b>1.129</b>	<b>3.846</b>	<b>7.759</b>	<b>90.201</b>
	<b>TOTALE</b>	<b>4.077</b>	<b>743</b>	<b>123.506</b>	<b>984</b>	<b>101.402</b>	<b>205.325</b>	<b>39.246</b>	<b>34.374</b>	<b>23.449</b>	<b>198.309</b>	<b>3.195</b>	<b>10.028</b>	<b>41.553</b>	<b>72.525</b>	<b>858.868</b>



Comune di Nembro  
Provincia di Bergamo

**TAV 1.24 PARCO VEICOLARE CIRCOLANTE PER CATEGORIA 2009**

Anno 2009	Valori assoluti				Variazioni %li rispetto al 2004			
Descrizione	Autovetture	motocicli e motoveicoli	altri veicoli	totali	Autovetture	motocicli e motoveicoli	altri veicoli	totali
Albino	10.437	1.922	1.703	14.062	10,21	30,93	-3,35	10,72
Alzano Lombardo	7.407	1.872	953	10.232	7,21	25,72	-2,85	9,09
Bergamo	70.395	16.450	10.834	97.679	-2,00	21,97	-9,29	0,43
Nembro	6.055	1.121	1.036	8.212	5,97	16,53	-11,30	4,69
Pradalunga	2.408	445	270	3.123	5,61	21,25	-12,05	5,72
Ranica	4.474	1.039	590	6.103	21,21	36,35	-10,06	19,46
Villa di Serio	3.476	812	529	4.817	7,82	32,90	-5,03	9,68
Totale comuni selezionati	104.652	23.661	15.915	144.228	56	186	-54	60
Totale provincia di Bergamo	615.985	109.168	109.067	834.220	7,63	30,04	-0,55	8,92
Totale Lombardia	5.739.731	931.912	814.875	7.486.518	4,90	28,33	-3,47	6,31
Anno 2008	Autoveicolo/abitante				Anno 2009			
Descrizione	Autovetture	motocicli e motoveicoli	altri veicoli	TOTALE	Autovetture	motocicli e motoveicoli	altri veicoli	TOTALE
Albino	0,57	0,10	0,11	0,78	<b>0,58</b>	<b>0,11</b>	<b>0,09</b>	<b>0,78</b>
Alzano Lombardo	0,55	0,13	0,08	0,76	<b>0,55</b>	<b>0,14</b>	<b>0,07</b>	<b>0,75</b>
Bergamo	0,61	0,14	0,11	0,85	<b>0,60</b>	<b>0,14</b>	<b>0,09</b>	<b>0,83</b>
Nembro	0,52	0,09	0,10	0,71	<b>0,52</b>	<b>0,10</b>	<b>0,09</b>	<b>0,71</b>
Pradalunga	0,53	0,10	0,07	0,69	<b>0,53</b>	<b>0,10</b>	<b>0,06</b>	<b>0,69</b>
Ranica	0,60	0,14	0,11	0,85	<b>0,74</b>	<b>0,17</b>	<b>0,10</b>	<b>1,01</b>
Villa di Serio	0,54	0,12	0,09	0,75	<b>0,53</b>	<b>0,12</b>	<b>0,08</b>	<b>0,73</b>
Totale comuni selezionati								
Totale provincia di Bergamo	0,59	0,13	0,10	0,82	<b>0,59</b>	<b>0,13</b>	<b>0,09</b>	<b>0,81</b>
Totale Lombardia	0,57	0,10	0,11	0,78	<b>0,57</b>	<b>0,10</b>	<b>0,10</b>	<b>0,77</b>



Comune di Nembro  
Provincia di Bergamo

**TAV 1.25 ADDIZIONALE COMUNALI IPERF PRINCIPALI COMUNI PROVINCIA DI BERGAMO**

In ordine di dimensione demografica				In ordine %le addizionale		
	Paese	%le	Abitanti 2007		Paese	%le
1	BERGAMO	0,6	115.781	1	CALUSCO D'ADDA	0,7
2	TREVIGLIO	0,4	28.019	2	BERGAMO	0,6
3	SERiate	0,3	22.844	3	ALBINO	0,5
4	DALMINE	0,3	22.741	4	CARAVAGGIO	0,5
5	ALBINO	0,5	17.938	5	OSIO SOTTO	0,5
6	ROMANO DI LOMBARDIA	0,2	17.803	6	MARTINENGO	0,5
7	CARAVAGGIO	0,5	15.549	7	ZOGNO	0,5
8	ALZANO LOMBARDO	0,4	13.247	8	VERDELLO	0,5
9	STIZZANO	0,1	12.146	9	BREMBATE DI SOPRA	0,5
<b>10</b>	<b>NEMBRO</b>	<b>0</b>	<b>11.477</b>	10	AZZANO SAN PAOLO	0,5
11	OSIO SOTTO	0,5	11.279	11	VERDELLINO	0,5
12	PONTE SAN PIETRO	0,4	10.979	12	TREVIGLIO	0,4
13	COLOGNO AL SERIO	0,2	10.315	13	ALZANO LOMBARDO	0,4
14	TREVIOLIO	0,2	9.950	14	PONTE SAN PIETRO	0,4
15	CASTELLI CALEPIO	0,2	9.636	15	SORISOLE	0,4
16	MARTINENGO	0,5	9.506	16	BREMBATE	0,4
17	SCANZOROSCIATE	0,1	9.388	17	CAPRIATE SAN GERVASIO	0,4
18	TRESCORE BALNEARIO	0,2	9.205	18	COSTA VOLPINO	0,35
19	ZOGNO	0,5	9.143	19	SERiate	0,3
20	URGNANO	0,2	9.043	20	DALMINE	0,3
21	COSTA VOLPINO	0,35	9.001	21	FARA GERA D'ADDA	0,3
22	SORISOLE	0,4	8.849	22	ROMANO DI LOMBARDIA	0,2
23	CLUSONE	0,2	8.757	23	COLOGNO AL SERIO	0,2
24	CALUSCO D'ADDA	0,7	8.218	24	TREVIOLIO	0,2
25	TORRE BOLDONE	0,2	8.168	25	CASTELLI CALEPIO	0,2
26	BONATE SOPRA	0,2	7.895	26	TRESCORE BALNEARIO	0,2
27	BREMBATE	0,4	7.884	27	URGNANO	0,2
28	ALBANO SANT'ALESSANDRO	0,1	7.712	28	CLUSONE	0,2
29	FARA GERA D'ADDA	0,3	7.680	29	TORRE BOLDONE	0,2
30	CURNO	0,2	7.679	30	BONATE SOPRA	0,2
31	VERDELLO	0,5	7.641	31	CURNO	0,2
32	BREMBATE DI SOPRA	0,5	7.583	32	ZANICA	0,2
33	AZZANO SAN PAOLO	0,5	7.554	33	STIZZANO	0,1
34	ZANICA	0,2	7.490	34	SCANZOROSCIATE	0,1
35	VERDELLINO	0,5	7.435	35	ALBANO SANT'ALESSANDRO	0,1
36	CAPRIATE SAN GERVASIO	0,4	7.389	<b>1</b>	<b>NEMBRO</b>	<b>0</b>



Comune di Nembro  
Provincia di Bergamo

**Tav 1.26 Analisi dati grandi strutture di vendita giugno 2010**

		Grandi strutture di vendita		Medie strutture di vendita		Negozzi di vicinato alimentari e misti			
		2010	2003	2010	2003	Negozzi di vicinato		2010	2003
Anno		2010	2003	2010	2003	2010	2003	2010	2003
<b>Regione</b>	N°	471	433	8.085	7.724	113.510	106.877	18.987	26.783
<b>Provincia BG</b>	N°	43	42	1.108	988	12.097	11.792	3.348	3.415
<b>Albino</b>	N°	0	0	21	21	195	192	46	44
<b>Alzano</b>	N°	0	0	6	5	126	121	31	34
<b>NEMBRO</b>	N°	1	0	4	5	148	104	42	39
<b>Basso Serio</b>	N°	1	0	31	31	469	417	119	117
<b>Regione</b>	mq	3.571.735	2.806.360	5.149.555	4.413.286	7.099.732	6.763.488	868.835	1.381.778
<b>Provincia BG</b>	mq	429.240	292.225	604.333	468.502	783.026	817.660	189.450	184.626
<b>Albino</b>	mq	0	0	14.779	16.230	15.047	14.534	2.941	2.744
<b>Alzano</b>	mq	0	0	6.327	3.583	7.288	6.833	1.655	1.607
<b>NEMBRO</b>	mq	4.275	0	4.295	6.795	7.750	6.047	1.762	2.081
<b>Basso Serio</b>	mq	4.275	0	25.401	26.608	30.085	27.414	6.358	6.432
<b>Provincia di Bg su regione</b>	%	12,02	10,41	11,42	10,62	10,93	12,09	12,53	13,36
<b>Albino</b>	%	0,00	0,00	2,51	3,46	1,94	1,78	2,70	1,49
<b>Alzano</b>	%	0,00	0,00	1,08	0,76	0,94	0,84	1,52	0,87
<b>NEMBRO</b>	%	1,00	0,00	0,73	1,45	1,00	0,74	1,62	1,13
<b>Basso Serio</b>	%	1,00	0,00	4,20	5,68	3,84	3,35	3,36	3,48
<b>Regione</b>	mq/ab	0,37	0,29	0,53	0,45	0,73	0,69	0,09	0,14
<b>Provincia BG</b>	mq/ab	0,40	0,27	0,56	0,44	0,73	0,76	0,18	0,17
<b>Basso Serio</b>	mq/ab	0,10	0,00	0,59	0,65	0,70	0,67	0,15	0,16
<b>Albino</b>	mq/ab	0,00	0,00	0,82	0,90	0,83	0,81	0,16	0,15
<b>Alzano</b>	mq/ab	0,00	0,00	0,47	0,27	0,54	0,51	0,12	0,12
<b>NEMBRO</b>	mq/ab	0,37	0,00	0,37	0,59	0,67	0,52	0,15	0,18
<b>Ab. distretto</b>		42980	40800	42.980,00	40.800	42.980	40800	42980	40800