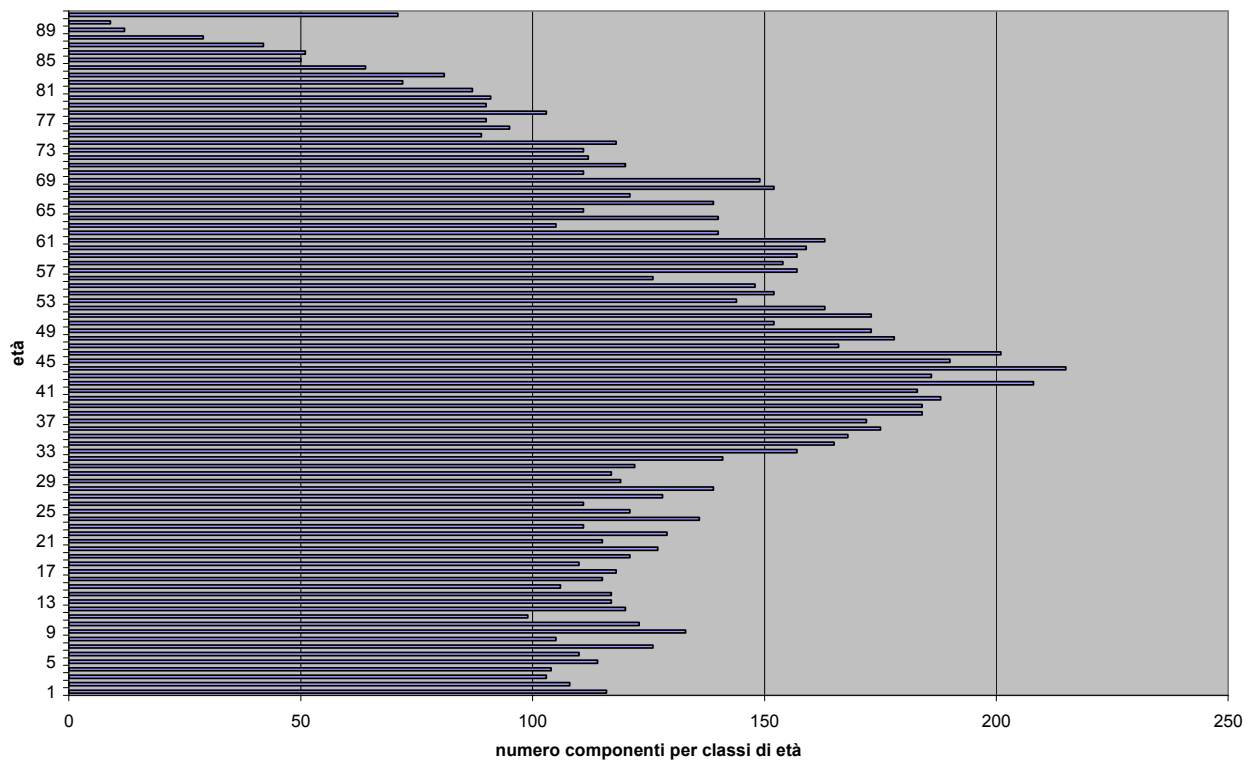




Comune di Nembro  
Provincia di Bergamo

Relazione al Bilancio di previsione 2010

# Dati statistici e demografici



Nembro, febbraio 2010  
Eugenio Cavagnis  
Roberta Cornetti



Comune di Nembro  
Provincia di Bergamo

Indice

TAB 1.1 POPOLAZIONE ANDAMENTO STORICO .....	4
GRAF. 1.1 GRAFICI ANDAMENTO STORICO POPOLAZIONE.....	5
GRAF 1.2 PREVISIONI ANDAMENTO POPOLAZIONE 2005-2025 .....	6
TAV. 1.2 - POPOLAZIONE RESIDENTE AL 31/12/2008 COMUNI LIMOTROFI .....	7
TAV. 1.3 - POPOLAZIONE E FAMIGLIE RESIDENTI IN NEMBRO PER ZONA DI RESIDENZA 2009 .....	8
TAV 1. 4 ANDAMENTO STORICO DELLA POPOLAZIONE NEI QUARTIERI E NELLE FRAZIONI .....	9
TAV 1.5 ANDAMENTO DEMOGRAFICO E MIGRATORIO DAL 1951 AD OGGI.....	10
TAV 1.6 NUMERO DELLE FAMIGLIE A NEMBRO E PAESI LIMITROFI .....	11
TAV. 1.7 - MOVIMENTO NATURALE DELLA POPOLAZIONE RESIDENTE NEL COMUNE DI NEMBRO.....	12
TAV. 1.8 – MOVIMENTO MIGRATORIO DELLA POPOLAZIONE RESIDENTE NEL COMUNE DI NEMBRO PER SESSO – ANNO 2009.....	13
<b>TAV.1.9 – CITTADINI STRANIERI RESIDENTI NEL COMUNE DI NEMBRO, PER AREA GEOGRAFICA DI PROVENIENZA</b>	<b>14</b>
TAV 1.10 STRANIERI A NEMBRO E NEI COMUNI VICINI NEL TEMPO.....	17
TAV.1.11 - MATRIMONI CELEBRATI NEL COMUNE DI NEMBRO, PER RITO - ANNO 2009.....	19
TAV. 1.12 – DIVORZI E ANNULLAMENTI DI MATRIMONIO NEL COMUNE DI NEMBRO – ANNO 2009 .....	20
TAV. 1.13 STATO CIVILE DEI RESIDENTI DI NEMBRO .....	21
TAV 1.14 POPOLAZIONE COMUNE DI NEMBRO RESIDENTE TOTALE PER CLASSE DI ETÀ.....	22
TAV 1.15 POPOLAZIONE COMUNE VICINI RESIDENTE TOTALE PER CLASSE DI ETÀ.....	23
GRAF. 1.5 GRAFICO POPOLAZIONE DI NEMBRO PER CLASSI DI ETÀ 1951-2009.....	24
TAV 1.16 INDICATORI STRUTTURA DELLA POPOLAZIONE NEL TEMPO .....	25
TAV. 1.17 - INDICI DEMOGRAFICI DEL COMUNE DI NEMBRO 2008 PER QUARTIERE O FRAZIONI.....	26
TAV 1.18 INDICATORI DI STRUTTURA DELLA POPOLAZIONE RESIDENTE TOTALE AL 31/12/2008 COMUNI VICINI .....	27
TAV 19 DEPOSITI BANCARI, PER COMUNE. CONSISTENZA AL 31.12. ....	28
TAV 1.20 IMPIEGHI BANCARI, PER COMUNE. CONSISTENZA AL 31.12 .....	29
TAV 1.21 UNITÀ LOCALI DELLE IMPRESE, DELLE ISTITUZIONI PUBBLICHE E DELLE IMPRESE NO PROFIT RILEVATE AL CENSIMENTO INDUSTRIA E SERVIZI PER SEZIONE DI ATTIVITÀ ECONOMICA. COMUNALE. ANNO 2001 E 2007 .....	30
TAV 1.22 POPOLAZIONE RESIDENTE > 15 ANNI PER CONDIZIONE LAVORATIVA. CENSIMENTO 2001 .....	31
TAV 1.23 OCCUPATI PER ATTIVITÀ ECONOMICA. CENSIMENTO 2001.....	32
TASSO DI OCCUPAZIONE, DISOCCUPAZIONE E ATTIVITÀ. CENSIMENTO 2001 .....	32
TAV 1.24 PARCO VEICOLARE CIRCOLANTE PER CATEGORIA 2008 .....	33
TAV 1.25 ADDIZIONALE COMUNALI IPERF PRINCIPALI COMUNE PROVINCIA DI BERGAMO.....	34
TAV 1.26 ANALISI DATI GRANDI STRUTTURE DI VENDITA GIUGNO 2009.....	35
TAV 1.27 ANALISI DATI MEDIE STRUTTURE DI VENDITA GIUGNO 2009 .....	36
TAV 1.28 ANALISI DATI NEGOZI DI VICINATO GIUGNO 2009 .....	37



Comune di Nembro  
Provincia di Bergamo

TAV 1.29 ANALISI STRUTTURA GSDV VARIAZIONI 2009 2008.....	38
TAV 1.30 ANALISI STRUTTURA COMMERCIALE VARIAZIONI 2009 2008.....	39
TAV 1.31 ANDAMENTO ATTIVITÀ EDILIZIA COMUNE DI NEMBRO.....	40
TAV 1.32 ADDETTI ALLE UNITÀ LOCALI DELLE IMPRESE, DELLE ISTITUZIONI PUBBLICHE E DELLE IMPRESE NO PROFIT RILEVATE AL CENSIMENTO INDUSTRIA E SERVIZI PER SEZIONE DI ATTIVITÀ ECONOMICA.CENSIMENTO 2001 .....	41



Comune di Nembro  
Provincia di Bergamo

**TAB 1.1 POPOLAZIONE ANDAMENTO STORICO**

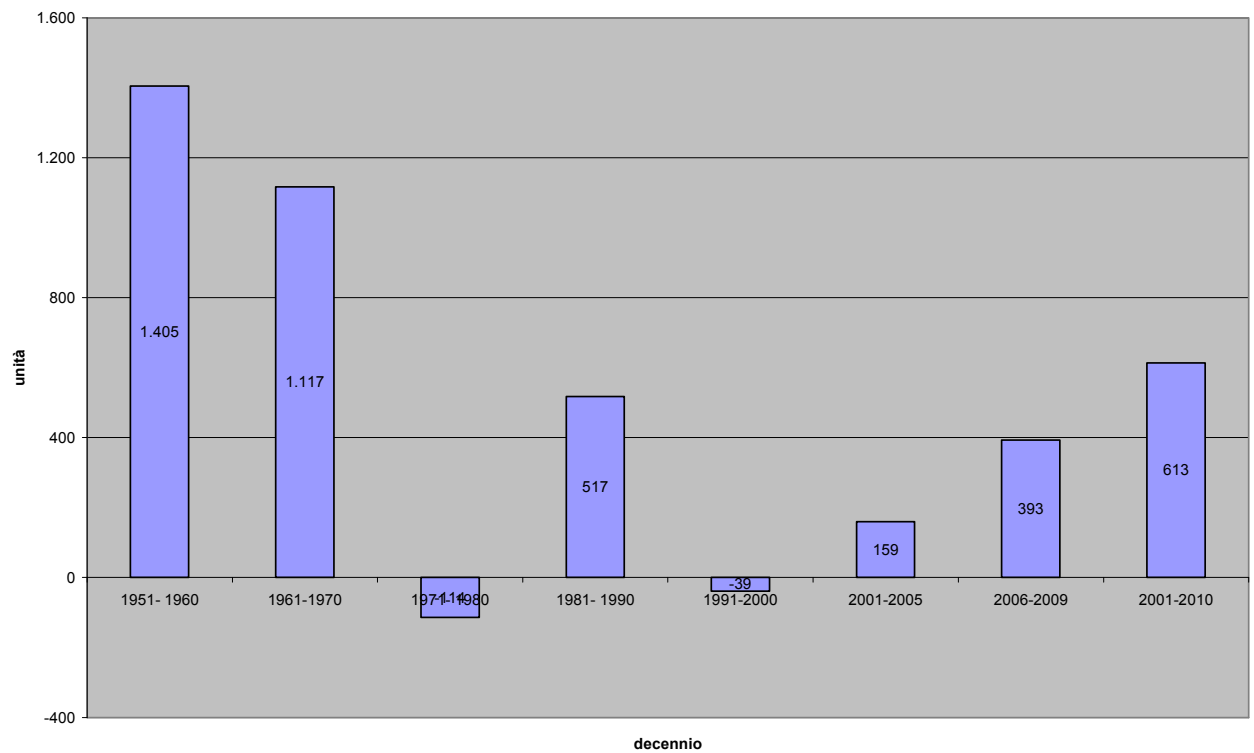
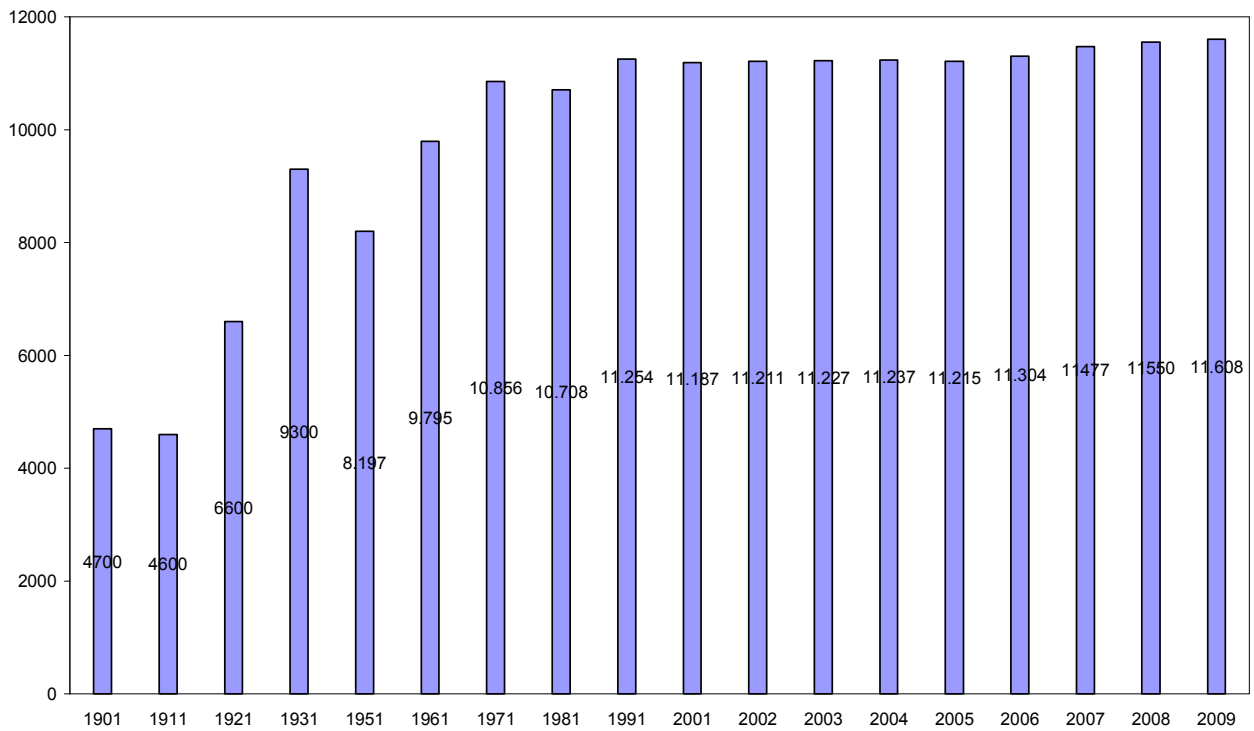
ANNI	Sesso		Totale	Variazione percentuale sull'anno precedente
	Maschi	Femmine		
1871			1.400	
1881			2.500	78,57
1901			4.700	88,00
1911			4.600	-2,13
1921			6.600	43,48
1931			9.300	40,91
1941			6.729	-27,65
1951			8.197	18,84
1961			9.795	19,49
1971			10.856	10,83
1981			10.708	-1,36
1990	5.448	5.732	11.180	4,41
1991	5.516	5.738	11.254	0,66
1992	5.505	5.676	11.181	-0,65
1993	5.457	5.674	11.131	-0,45
1994	5.428	5.659	11.087	-0,40
1995	5.390	5.603	10.993	-0,85
1996	5.402	5.587	10.989	-0,04
1997	5.430	5.602	11.032	0,39
1998	5.464	5.610	11.074	0,38
1999	5.481	5.626	11.107	0,30
2000	5.493	5.648	11.141	0,31
2001	5.539	5.648	11.187	0,41
2002	5.560	5.651	11.211	0,21
2003	5.567	5.660	11.227	0,14
2004	5.565	5.672	11.237	0,09
2005	5.577	5.638	11.215	-0,20
2006	5.598	5.706	11.304	0,79
2007	5.677	5.800	11.477	1,53
2008	5.701	5.849	11.550	0,64
2009	5.704	5.904	11.608	0,50

Fonte: Comune di Nembro - Elaborazione dell'Ufficio di Statistica su dati dell' Anagrafe



Comune di Nembro  
Provincia di Bergamo

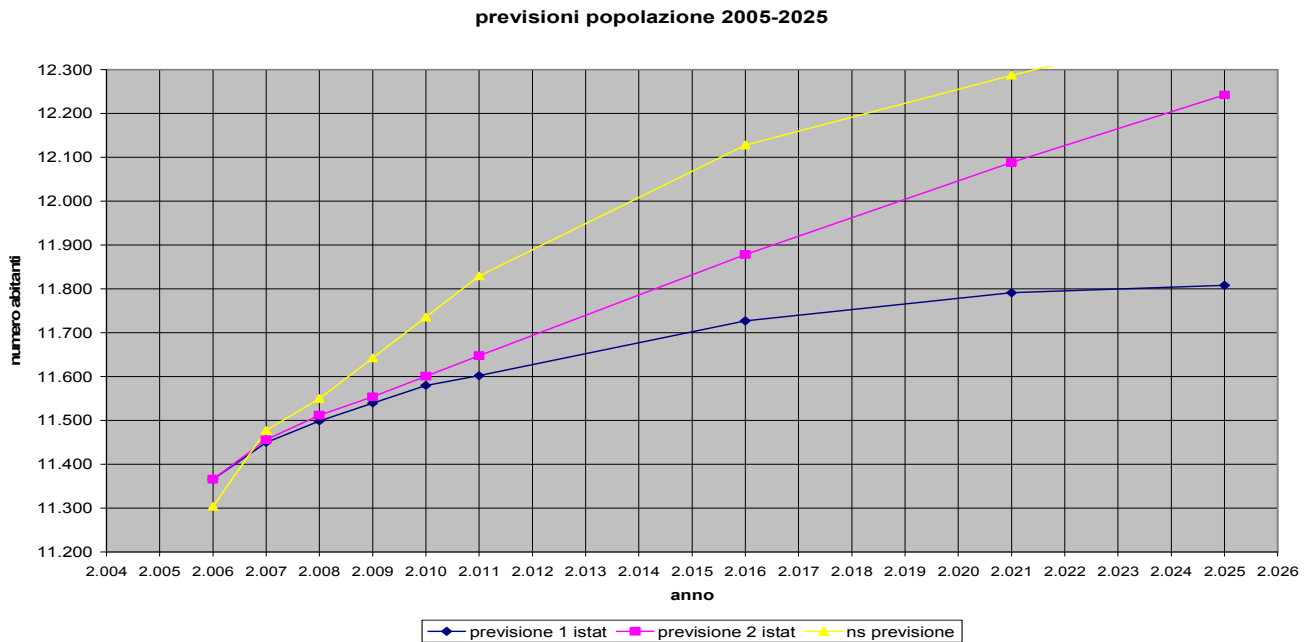
**GRAF. 1.1 GRAFICI ANDAMENTO STORICO POPOLAZIONE**





Comune di Nembro  
Provincia di Bergamo

**GRAF 1.2 PREVISIONI ANDAMENTO POPOLAZIONE 2005-2025**



<i><b>NEMBRO - (BG)</b></i>		<b>Ipotesi1 Istat Regione Lombardia</b>	<b>Ipotesi2 istat Regione Lombardia</b>	<b>ns elaborazione su dati reali</b>
<b>Elaborazione Sis.EL sui dati del 2005</b>	<b>2.005</b>	<b>11.215</b>	<b>11.215</b>	<b>11.215</b>
<b>Anno</b>	<b>2.006</b>	<b>11.336</b>	<b>11.336</b>	<b>11.304</b>
<b>Anno</b>	<b>2.007</b>	<b>11.450</b>	<b>11.456</b>	<b>11.477</b>
<b>Anno</b>	<b>2.008</b>	<b>11.499</b>	<b>11.512</b>	<b>11.550</b>
<b>Anno</b>	<b>2.009</b>	<b>11.540</b>	<b>11.554</b>	<b>11.608</b>
<b>Anno</b>	<b>2.010</b>	<b>11.580</b>	<b>11.601</b>	<b>11.736</b>
<b>Anno</b>	<b>2.011</b>	<b>11.602</b>	<b>11.648</b>	<b>11.829</b>
<b>Anno</b>	<b>2.016</b>	<b>11.727</b>	<b>11.878</b>	<b>12.128</b>
<b>Anno</b>	<b>2.021</b>	<b>11.791</b>	<b>12.088</b>	<b>12.287</b>
<b>Anno</b>	<b>2.025</b>	<b>11.808</b>	<b>12.242</b>	<b>12.404</b>

\*elaborazione dati previsi ISTAT secondo le seguenti alternative.

Ipotesi 1: fecondità, mortalità e movimento migratorio costante.

Ipotesi 2: fecondità crescente (ove non si sia già in presenza di un livello che garantisce il ricambio generazionale), mortalità e movimento migratorio costante.



Comune di Nembro  
Provincia di Bergamo

**TAV. 1.2 - POPOLAZIONE RESIDENTE AL 31/12/2009 COMUNI LIMOTROFI**

	Anno 2002	Anno 2003		Anno 2004		Anno 2005		Anno 2006	
Comuni	totale	totale	Diff %	totale	Diff %	totale	Diff %	totale	Diff %
Albino	16.872	<b>17.058</b>	1,10	<b>17.322</b>	1,55	<b>17.591</b>	1,55	<b>17.807</b>	1,23
Alzano	12.331	<b>12.515</b>	1,49	<b>12.705</b>	1,52	<b>12.924</b>	1,72	<b>13.064</b>	1,08
<b>Bergamo</b>	113.415	114.190	0,68	116.510	2,03	116.197	-0,27	115.645	-0,48
Nembro	11.211	<b>11.227</b>	0,14	<b>11.237</b>	0,09	<b>11.215</b>	-0,20	<b>11.304</b>	0,79
Pradalunga	4.338	<b>4.419</b>	1,87	<b>4.445</b>	0,59	<b>4.444</b>	-0,02	<b>4.460</b>	0,36
Ranica	5.883	5.978	1,61	<b>5.984</b>	0,10	5.978	-0,10	<b>5.973</b>	-0,08
Villa di Serio	5.947	<b>6.011</b>	1,08	<b>6.118</b>	1,78	<b>6.212</b>	1,54	<b>6.321</b>	1,75
<b>Provincia</b>	<b>986.927</b>	<b>1.003.000</b>	1,63	<b>1.022.000</b>	1,89	<b>1.033.000</b>	1,08	<b>1.044.820</b>	1,14
<b>Regione</b>	<b>9.108.645</b>	<b>9.246.000</b>	1,51	<b>9.393.000</b>	1,59	<b>9.475.000</b>	0,87	<b>9.545.441</b>	0,74
<b>Italia</b>	<b>57.321.000</b>	<b>57.612.615</b>	0,51	<b>58.462.000</b>	1,47	<b>58.751.000</b>	0,49	<b>59.131.287</b>	0,65
<b>Media</b>			1,16		1,26		0,67		0,72
		Anno 2007		Anno 2008		anno 2009			
Comuni		totale	Diff %	totale	Diff %	totale			
Albino		<b>17.938</b>	0,74	<b>18.026</b>	<b>0,49</b>	18.098	0,40		
Alzano		<b>13.247</b>	1,40	<b>13.404</b>	<b>1,19</b>	13.558	1,15		
<b>Bergamo</b>		115.781	0,12	<b>116.670</b>	<b>0,77</b>	118.019	1,16		
Nembro		<b>11.477</b>	1,53	<b>11.550</b>	<b>0,64</b>	11.608	0,50		
Pradalunga		<b>4.482</b>	0,49	<b>4.529</b>	<b>1,05</b>	4.555	0,57		
Ranica		<b>6.034</b>	1,02	<b>6.044</b>	<b>0,17</b>	6.016	-0,46		
Villa di Serio		6.427	1,68	<b>6.496</b>	<b>1,07</b>	6.555	0,91		
<b>Provincia</b>		<b>1.059.593</b>	1,41	<b>1.075.592</b>	1,51				
<b>Regione</b>		<b>9.642.406</b>	1,02	<b>9.742.676</b>	1,04				
<b>Italia</b>		59.619.290	0,83	<b>60.045.068</b>	0,71				
<b>Media</b>			1,02		0,86		0,60		



Comune di Nembro  
Provincia di Bergamo

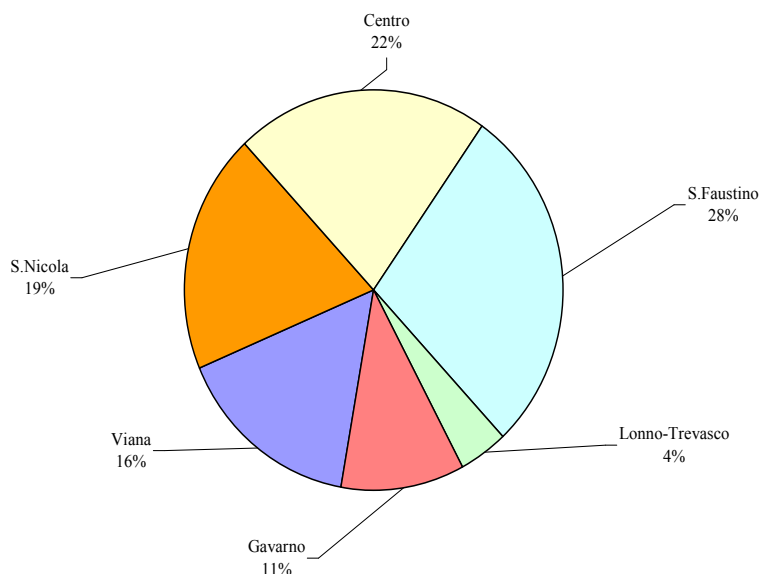
**TAV. 1.3 - POPOLAZIONE E FAMIGLIE RESIDENTI IN NEMBRO PER ZONA DI RESIDENZA 2009**

Zona	31/12/2009						31/12/2008				
	Popolazione			Famiglie			Popolazione		Famiglie		
	Maschi	Femmine	%le	N°	%le	%le	N°	%le			
Viana	916	931	1.847	15,9	748	15,7	1.840	15,9	743	15,7	
S.Nicola	1.099	1.144	2.243	19,3	911	19,1	2.237	19,4	908	19,2	
Centro	1.219	1.339	2.558	22,0	1.126	23,7	2.514	21,8	1.130	23,9	
S.Faustino	1.605	1.653	3.258	28,1	1.295	27,2	3.269	28,3	1.285	27,1	
Lonno- Trevasco	238	229	467	4,0	217	4,6	471	4,1	216	4,6	
Gavarno	627	608	1.235	10,6	463	9,7	1.219	10,6	455	9,6	
<b>Totale</b>	<b>5.704</b>	<b>5.904</b>	<b>11.608</b>	<b>100,0</b>	<b>4.760</b>	<b>100,0</b>	<b>11.550</b>	<b>100</b>	<b>4.737</b>	<b>100,0</b>	

Fonte: Comune di Nembro - Elaborazione dell'Ufficio di Statistica

La zona più abitata continua ad essere San Faustino con 3258 abitanti. In aumento i residenti del centro.

Popolazione per zona di residenza nel Comune di NEMBRO al 31 dicembre 2009  
(composizione percentuale)







Comune di Nembro  
Provincia di Bergamo

TAV 1. 4 ANDAMENTO STORICO DELLA POPOLAZIONE NEI QUARTIERI E NELLE FRAZIONI

Anno	1951	1961	1967	1971	1991	2001	2006	2007	2008	2009
Viana	248	568	815	1.018			1.714	1.827	1.840	1.847
San Nicola							2.229	2.223	2.237	2.243
Trevsco S.T.	24									
Trevasco S. Vito	60		90			15				
Crespi		1.472		2.317						
Crespi case sparse			291							
San Faustino							3.177	3.238	3.269	3258
Gavarno	754	944	944			901				
sant'Antonio						253				
Gavarno oggi				1.031			1.215	1.192	1.219	1235
lonno, Salmezza e Trevasco		564	442	435						
Prato Fò						31				
Lonno- Trevasco						382	457	469	471	467
Lonno	403									
salmezza			32			8				
san vito			46							
Piazzo			38							
case sparse	1057					300				
Centro							2512	2528	2514	2.558
Capoluogo	5.651	6.128	7.664	6.006		9.218				
Capoluogo centro	5.899	8.168	8.479	9.341		9.218	9.632	9.816	9.860	9.906
Totale	8.197	9.676	10.362	10.807	11.254	11.108	11.304	11.477	11.550	11.608
% popolazione capoluogo	71,97	84,42	81,83	86,43		82,99	85,21	85,53	85,37	85,34



Comune di Nembro  
Provincia di Bergamo

TAV 1.5 ANDAMENTO DEMOGRAFICO E MIGRATORIO DAL 1951 AD OGGI

Anno	Nati	morti	saldo naturale	immigrati	emigrati	saldo migratorio	saldo totale	Popolazione	
2000	107	99	8	245	219	26	34	11056	
2001	129	111	18	220	193	27	45	11101	
2002	110	87	23	282	280	2	25	11126	
2003	114	122	-8	412	303	109	101	11227	
2004	99	102	-3	344	331	13	10	11237	
2005	93	123	-30	334	326	8	-22	11215	
2006	108	99	9	403	323	80	89	11304	
2007	119	103	16	454	297	157	173	11477	
2008	98	92	6	375	308	67	73	11550	
2009	107	113	-6	343	279	64	58	11608	
<b>Variazione Max</b>	<b>250</b>	<b>123</b>	<b>170</b>	<b>454</b>	<b>459</b>	<b>157</b>	<b>255</b>		
<b>Variazione Min</b>	<b>91</b>	<b>67</b>	<b>-30</b>	<b>110</b>	<b>114</b>	<b>-176</b>	<b>-94</b>		
Intervallo	Nati	morti	saldo naturale	immigrati	emigrati	saldo migratorio	saldo totale	Popolazione media	
1951- 1960	1.827	797	1.030	2.032	1.657	375	1.405	8.826	
1961-1970	2.196	908	1.288	2.777	2.948	-171	1.117	10.295	
1971- 1980	1.528	953	575	2.128	2.817	-689	-114	10.782	
1981- 1990	1.156	888	268	2.678	2.429	249	517	10.954	
1991-2000	1.084	987	97	2.383	2.519	-136	-39	11.093	
2001-2005	545	545	0	1.507	1.433	74	74	11.210	
2006-2009	432	407	25	1.575	1.207	368	393	11.485	
2001-2010	1.086	1.058	28	3.519	2.933	586	613	11.316	
Intervallo	Nati	morti	saldo naturale	immigrati	emigrati	saldo migratorio	saldo totale	Popolazione media	
	% su abitanti								
1951- 1960	4,1	1,8	2,3	4,6	3,8	0,8	3,2	8826	
1961-1970	4,3	1,8	2,5	5,4	5,7	-0,3	2,2	10295	
1971- 1980	2,8	1,8	1,1	3,9	5,2	-1,3	-0,2	10782	
1981- 1990	2,1	1,6	0,5	4,9	4,4	0,5	0,9	10954	
1991-2000	2,0	1,8	0,2	4,3	4,5	-0,2	-0,1	11093	
2001-2005	1,0	1,0	0,0	2,8	2,6	0,3	0,3	11209	
2006	1,0	0,9	0,1	3,6	2,9	0,7	0,8	11304	
2007	1,0	0,9	0,1	4,0	2,6	1,4	1,5	11477	
2008	0,8	0,8	0,1	3,2	2,7	0,6	0,6	11550	
2009	0,9	1,0	-0,1	3,0	2,4	0,6	0,5	11608	

il numero massimo di nascite si riscontra nel 1965.  
Il minimo nel 1997. I decessi maggiori, si hanno nel 2005, il minori nel 1955.



Comune di Nembro  
Provincia di Bergamo

**TAV 1.6 NUMERO DELLE FAMIGLIE A NEMBRO E PAESI LIMITROFI**

	1999	2000	2001	2003	2004	2005	2006	2007	2008	2009
Albino	6.447	6.512	6.362	6.524	6.685	6.862	6.969	7.068	7.121	7.364
Alzano Lombardo	4.767	4.861	4.845	5.262	5.374	5.519	5.628	5.750	5.817	5.914
Bergamo	51.524	51.276	48.870	53.794	54.963	54.917	54.979	55.404	56.211	57.107
Nembro	4.217	4.275	4.246	4.409	4.458	4.509	4.580	4.686	4.737	4.760
Pradalunga	1.631	1.662	1.585	1.720	1.734	1.741	1.748	1.762	1.802	1.814
Ranica	2.171	2.185	2.203	2.298	2.326	2.364	2.401	2.452	2.473	2.492
Villa di Serio	2.136	2.158	2.174	2.273	2.351	2.410	2.500	2.557	2.586	2.613
<b>Totale comuni selezionati</b>	<b>72.893</b>	<b>72.929</b>	<b>70.285</b>	<b>76.280</b>	<b>77.891</b>	<b>78.322</b>	<b>78.805</b>	<b>79.679</b>	<b>80.747</b>	<b>82.064</b>
<b>Totale provincia Bg</b>	<b>369.344</b>	<b>374.852</b>	<b>375.779</b>	<b>398.819</b>	<b>408.263</b>	<b>415.496</b>	<b>422.964</b>	<b>431.840</b>	<b>439.744</b>	
<b>Lombardia</b>	<b>3.702.324</b>	<b>3.743.168</b>	<b>3.652.954</b>	<b>3.858.736</b>	<b>3.955.656</b>	<b>4.016.233</b>	<b>4.072.207</b>	<b>4.132.818</b>	<b>4.203.176</b>	
<b>Numero componenti per famiglia</b>										
Descrizione	1999	2000	2001	2003	2004	2005	2006	2007	2008	2009
Albino	2,54	2,51	2,58	2,61	2,59	2,56	2,56	2,54	2,53	2,46
Alzano Lombardo	2,52	2,48	2,49	2,38	2,36	2,34	2,32	2,30	2,30	2,29
Bergamo	2,22	2,21	2,32	2,12	2,12	2,12	2,10	2,09	2,08	2,07
Nembro	2,61	2,58	2,62	2,55	2,52	2,49	2,47	2,45	2,44	2,44
Pradalunga	2,56	2,52	2,64	2,57	2,56	2,55	2,55	2,54	2,51	2,51
Ranica	2,67	2,65	2,64	2,59	2,57	2,53	2,49	2,46	2,44	2,41
Villa di Serio	2,68	2,67	2,68	2,64	2,60	2,58	2,53	2,51	2,51	2,51
<b>Totale comuni selezionati</b>	<b>2,33</b>	<b>2,32</b>	<b>2,41</b>	<b>2,26</b>	<b>2,25</b>	<b>2,24</b>	<b>2,22</b>	<b>2,21</b>	<b>2,20</b>	<b>2,18</b>
<b>Totale provincia Bg</b>	<b>2,60</b>	<b>2,58</b>	<b>2,59</b>	<b>2,52</b>	<b>2,50</b>	<b>2,49</b>	<b>2,47</b>	<b>2,45</b>	<b>2,45</b>	
<b>Lombardia</b>	<b>2,42</b>	<b>2,41</b>	<b>2,47</b>	<b>2,40</b>	<b>2,37</b>	<b>2,36</b>	<b>2,34</b>	<b>2,33</b>	<b>2,32</b>	
Famiglie per numero di componenti * da ruolo rifiuti Comune di Nembro										
	<b>2004</b>	<b>%</b>	2006	<b>%</b>	2007		2008		2009	
<b>una persona</b>	<b>1158</b>	<b>26,37</b>	1289	<b>28,51</b>	1300	28,40	1216	26,63	1238	26,86
<b>due persone</b>	<b>1191</b>	<b>27,12</b>	1222	<b>27,03</b>	1241	27,11	1299	28,45	1350	29,29
<b>tre persone</b>	<b>988</b>	<b>22,50</b>	972	<b>21,50</b>	987	21,56	985	21,57	953	20,68
<b>quattro persone</b>	<b>823</b>	<b>18,74</b>	804	<b>17,78</b>	814	17,78	820	17,96	794	17,23
<b>cinque persone</b>	<b>186</b>	<b>4,23</b>	192	<b>4,25</b>	193	4,22	194	4,25	203	4,40
<b>sei o più persone</b>	<b>46</b>	<b>1,05</b>	42	<b>0,93</b>	43	0,94	52	1,14	71	1,54



Comune di Nembro  
Provincia di Bergamo

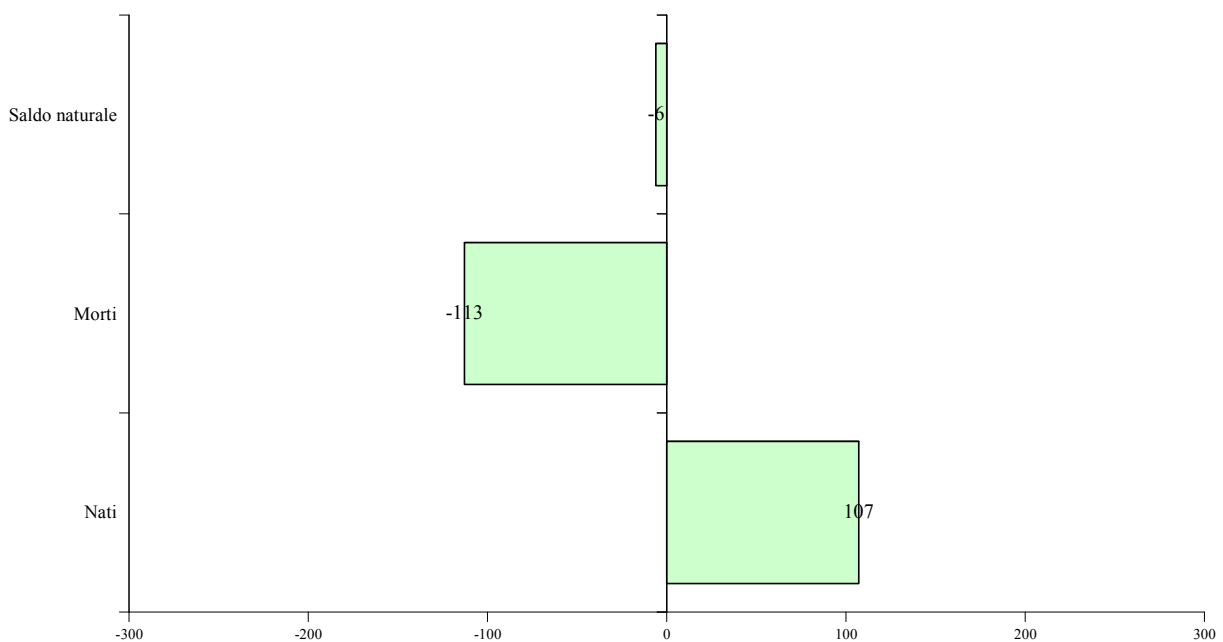
**TAV. 1.7 - MOVIMENTO NATURALE DELLA POPOLAZIONE RESIDENTE NEL COMUNE DI NEMBRO  
per sesso - Anno 2009**

POPOLAZIONE	Sesso		Totale
	Maschi	Femmine	
Nati	48	59	107
<i>nel Comune</i>	0	0	0
<i>in altro Comune</i>	48	59	107
<i>all'estero</i>	0	0	0
Morti	62	51	113
<i>nel Comune</i>	28	21	49
<i>in altro Comune</i>	33	30	63
<i>all'estero</i>	1	0	1
Saldo naturale	-14	8	-6

Fonte: Comune di Nembro - Elaborazione dell'Ufficio di Statistica su dati dell' Anagrafe

Nel 2006 il saldo naturale della popolazione del Comune (differenza fra nati e morti) è stato di +9 individui, risultante da un numero di nascite pari a 108 e da un numero di morti di 99. Nel 2007 il saldo naturale è stato + 16. Le nascite di 119 e le morti di 103. Nel corso del 2008 il saldo naturale è stato di +6. Il saldo naturale nel corso del 2009 è negativo di 6 unità

Saldo naturale nel Comune di Nembro- Anno 2009





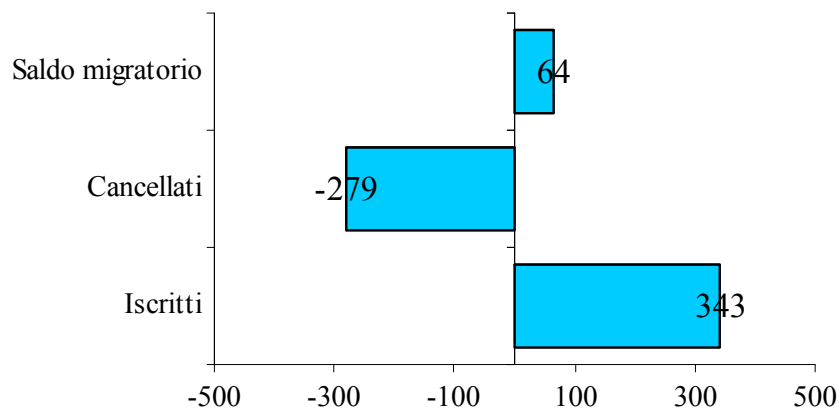
Comune di Nembro  
Provincia di Bergamo

TAV. 1.8 – MOVIMENTO MIGRATORIO DELLA POPOLAZIONE RESIDENTE NEL COMUNE DI NEMBRO PER SESSO – ANNO 2009			
POPOLAZIONE	Sesso		Totale
	Maschi	Femmine	
Iscritti	155	188	343
<i>da altro Comune</i>	<i>131</i>	<i>135</i>	<i>266</i>
<i>dall'estero</i>	<i>21</i>	<i>48</i>	<i>69</i>
<i>Altri</i>	<i>3</i>	<i>5</i>	<i>8</i>
Cancellati	138	141	279
<i>Verso altro Comune</i>	<i>125</i>	<i>136</i>	<i>261</i>
<i>Verso l'estero</i>	<i>3</i>	<i>4</i>	<i>7</i>
<i>Altri</i>	<i>10</i>	<i>1</i>	<i>11</i>
Saldo migratorio	17	47	64

*Fonte: Comune di NEMBRO – Elaborazione dell'Ufficio di Statistica su dati dell' Anagrafe*

Nel corso del 2006 il saldo migratorio è stato positivo di 80 unità. Nel 2007 di 157. Nel corso del 2008 è stato pari 67. Nel 2009 il saldo migratorio è stato +64

Saldo migratorio nel Comune di Nembro - Anno 2009





Comune di Nembro  
Provincia di Bergamo

TAV. 1.9 – CITTADINI STRANIERI RESIDENTI NEL COMUNE DI NEMBRO, PER AREA GEOGRAFICA DI PROVENIENZA

ANNO	2009	2009	2009	2009	2008	2008	2007	2007	2006	2006
AREA GEOGRAFICA DI CITTADINANZA E PAESE	%	M	F	Totale	%	Totale	%	Totale	%	Totale
Europa	8,93	37	47	84	10,28	91	9,64	77	2,10	14
							0,00		0,00	
<i>di cui Unione Europea (UE)</i>				0	0,45	4	0,25	2	0,30	2
<i>Danimarca</i>		0	0	0	0,11	1	0,13	1	0,15	1
<i>Belgio</i>		1	0							
<i>Francia</i>	0,64	3	3	6	0,56	5	0,75	6	0,75	5
<i>Spagna</i>	0,21	0	2	2	0,11	1	0,13	1	0,15	1
<i>Regno Unito</i>	0,32	1	2	3	0,34	3	0,38	3	0,45	3
<i>Rep. Ceca</i>	0,11	0	1	1	0,11	1	0,13	1	0,15	1
<i>Grecia</i>	0,21	2	0	2	0,23	2	0,13	1	0,15	1
<i>Polonia</i>	0,11	0	1	1						
<i>Portogallo</i>	0,11	1	0	1						
<i>Estonia</i>	0,00	0	0	0		0	0,00	0	0,00	0
<i>Ungheria</i>	0,21	0	2	2						
<i>Romania</i>	5,53	21	31	52	7,01	62	6,88	55	0,00	
<i>Bulgaria</i>	1,38	8	5	13	1,36	12	0,88	7	0,00	
							0,00		0,00	
<i>Altri Paesi Europei</i>	27,74	112	149	261	25,65	227	26,03	208	29,04	194
				0		0	0,00	0	0,00	0
<i>Albania</i>	18,28	86	86	172	17,51	155	16,15	129	15,87	106
<i>Russia, federaz.</i>	1,06	3	7	10	1,13	10	1,38	11	1,50	10
<i>Ucraina</i>	4,68	8	36	44	3,73	33	4,88	39	3,59	24
<i>Ex Rep. Jugosl.</i>	0,64	3	3	6	2,60	23	2,88	23	2,40	16
<i>Moldova</i>	0,53	1	4	5	0,56	5	0,50	4	0,45	3
<i>Serbia</i>	2,02	10	9	19		0	0,00	0	3,74	25
<i>Lituania</i>	0,21	1	1	2						
<i>Bulgaria</i>				0		0	0,00	0	0,75	5
<i>Bielorussia</i>	0,21	0	2	2	0,11	1	0,25	2	0,15	1
<i>Croazia</i>		0	1	1		0	0,00	0	0,00	0
Africa	53,99	290	218	508	54,80	485	54,94	439	59,88	400
<i>di cui</i>						0	0,00	0	0,00	0
<i>Algeria</i>	0,21	2	0	2	0,23	2	0,25	2	0,30	2



Comune di Nembro  
Provincia di Bergamo

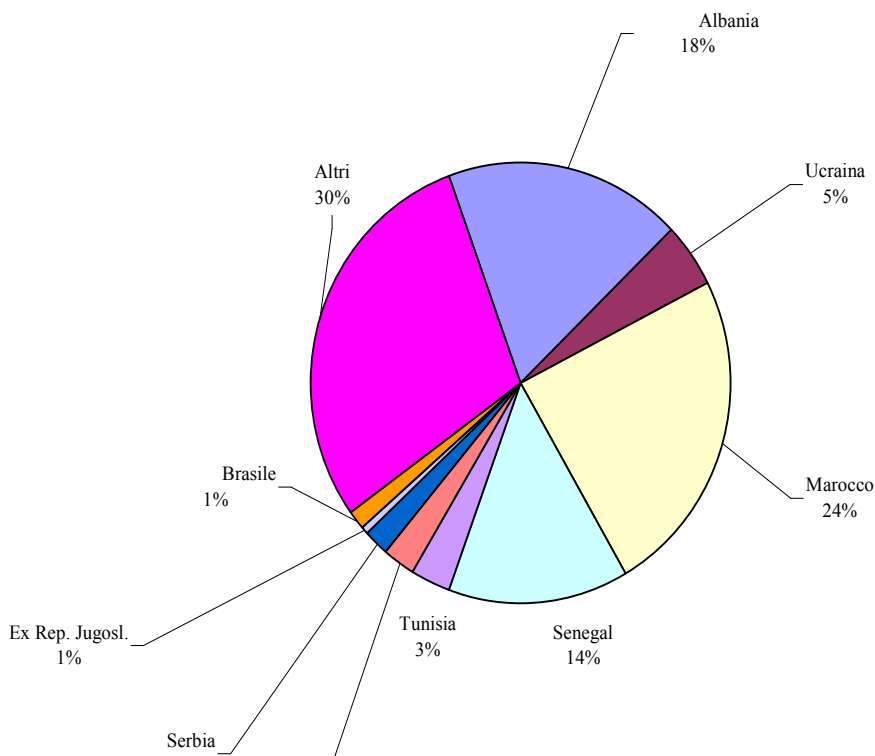
ANNO	2009	2009	2009	2009	2008	2008	2007	2007	2006	2006
AREA GEOGRAFICA DI CITTADINANZA E PAESE	%	M	F	Totale	%	Totale	%	Totale	%	Totale
<i>Burkina Faso</i>	2,34	14	8	22	2,26	20	2,00	16	2,84	19
<i>Egitto</i>	0,43	3	1	4	0,34	3	0,50	4	0,60	4
<i>Etiopia</i>	1,59	9	6	15	1,47	13	0,88	7	0,75	5
<i>Sudafrica</i>	0,11	0	1	1	0,11	1	0,13	1	0,15	1
<i>Costa d'Avorio</i>	2,23	10	11	21	2,60	23	1,88	15	0,60	4
<i>Ghana</i>	3,40	16	16	32	3,05	27	2,63	21	2,54	17
<i>Marocco</i>	24,34	121	108	229	24,18	214	24,91	199	27,69	185
<i>Nigeria</i>	1,59	6	9	15	2,15	19	2,13	17	1,95	13
<i>Senegal</i>	13,92	91	40	131	14,46	128	14,52	116	17,07	114
<i>Tunisia</i>	3,08	16	13	29	3,50	31	4,51	36	5,09	34
<i>Guinea</i>	0,43	1	3	4	0,34	3	0,50	4	0,30	2
<i>Eritrea</i>		0	0	0		0	0,13	1	0,00	0
<i>Camerum</i>	0,11	0	1	1						
<i>Benin</i>	0,11	1	0	1						
<i>Mali</i>										
<i>Kenya</i>	0,11	0	1	1						
America	6,91	26	39	65	7,46	66	7,76	62	7,63	51
<i>di cui</i>				0		0	0,00	0	0,00	0
<i>Brasile</i>	1,28	4	8	12	1,69	15	2,13	17	1,95	13
<i>Rep. Dominicana</i>	0,64	3	3	6	0,68	6	0,75	6	0,90	6
<i>Stati Uniti Amer.</i>	1,00	1	0	1	0,11	1	0,13	1	0,15	1
<i>Argentina</i>	0,32	2	1	3	0,34	3	0,25	2	0,30	2
<i>Bolivia</i>	2,55	9	15	24	2,26	20	1,88	15	1,20	8
<i>Cuba</i>	0,11	1	0	1	0,23	2	0,38	3	0,45	3
<i>Colombia</i>	0,21	0	2	2	0,23	2	0,38	3	0,15	1
<i>Uruguay</i>	0,64	2	4	6	0,68	6	0,75	6	0,45	3
<i>Venezuela</i>	0,11	0	1	1	0,11	1	0,13	1	0,00	
<i>Messico</i>	0,11	0	1	1	0,00					
<i>Ecuador</i>	0,11	0	1	1	0,11	1	0,13	1	0,30	2
<i>Perù</i>	0,74	4	3	7	0,90	8	0,88	7	1,80	12
						0	0,00	0	0,00	0
Asia	2,44	12	11	23	1,81	16	1,63	13	1,35	9
<i>di cui</i>				0		0	0,00	0	0,00	0
<i>Cinese, Rep. Pop.</i>	1,06	3	7	10	0,34	3	0,25	2	0,30	2



Comune di Nembro  
Provincia di Bergamo

ANNO	2009	2009	2009	2009	2008	2008	2007	2007	2006	2006
AREA GEOGRAFICA	%	M	F	Totale	%	Totale	%	Totale	%	Totale
<i>India</i>	0,74	5	2	7	0,90	8	0,50	4	0,45	3
<i>Armenia</i>							0,13	1		
<i>Sri Lanka</i>	0,11	1	0	1	0,00	0	0,13	1		
<i>Pakistan</i>	0,53	3	2	5	0,56	5	0,63	5	0,60	4
Australia, Oceania e altri territori				0		0		0		0
Apolide				0		0		0		0
<b>Totale</b>		<b>477</b>	<b>464</b>	<b>941</b>		<b>885</b>		<b>799</b>		<b>668</b>

*Fonte:* Comune di NEMBRO – Elaborazione dell'Ufficio di statistica su dati dell' Anagrafe  
Al 31.12.2004 la popolazione straniera residente era di 491 individui, di cui 267 maschi e 224 femmine. Il flusso più consistente di immigrati proveniva dall'Africa (302 unità), seguita da Europa (159) e America (28). Lo scorso anno gli stranieri hanno raggiunto 941 unità pari al 8,11% della popolazione totale.







Comune di Nembro  
Provincia di Bergamo

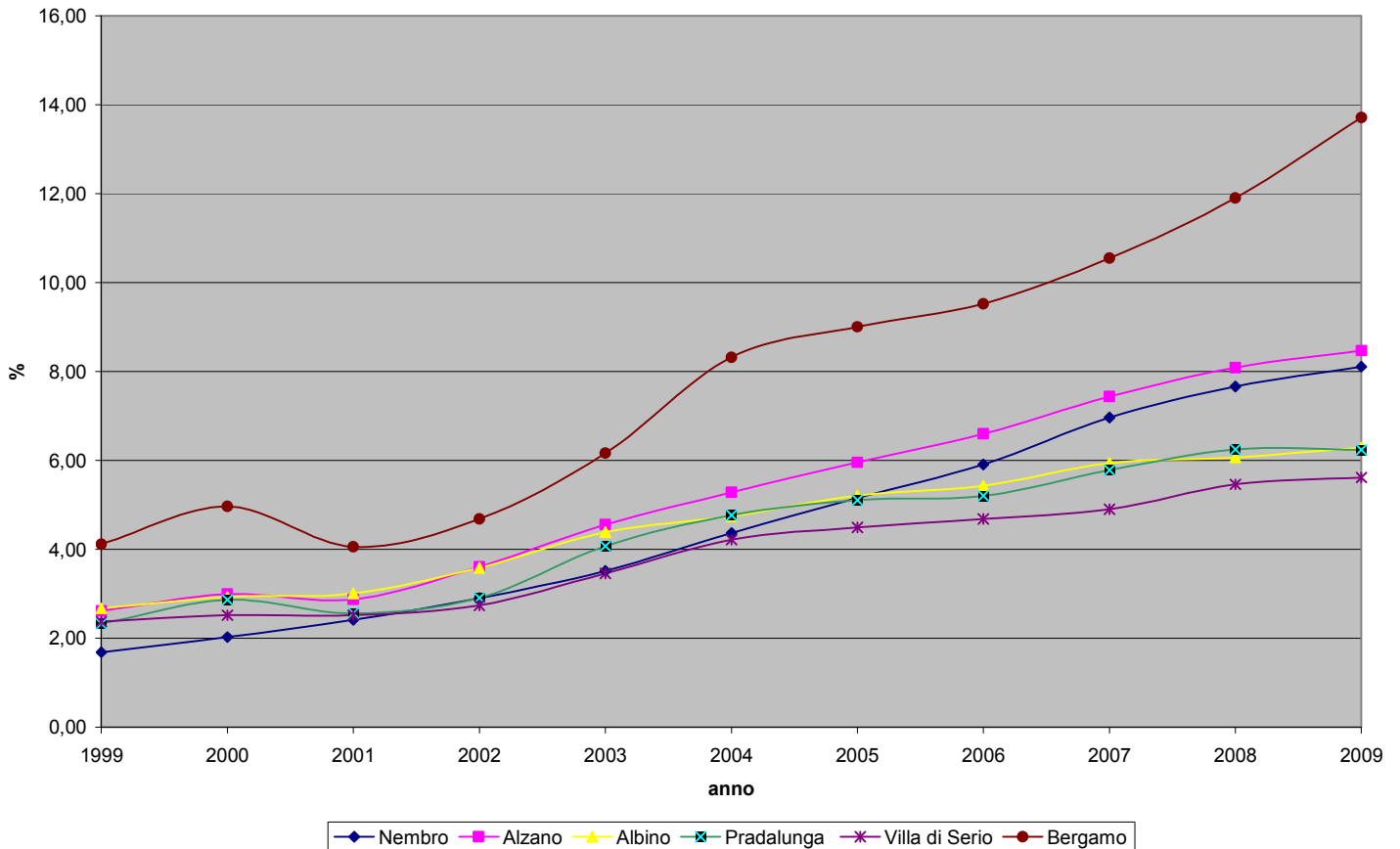
**TAV 1.10 STRANIERI A NEMBRO E NEI COMUNI VICINI NEL TEMPO**

Stranieri a Nembro nel tempo										
Anno	1999	2000	2001	2002	2003	2005	2006	2007	2008	2009
M				179	219	326	367	423	456	477
F				146	176	252	301	376	429	464
Totale	186	224	268	325	395	578	668	799	885	941
% su totale	1,69	2,03	2,41	2,90	3,52	5,15	5,91	6,96	7,66	8,11
% maschi				55,08	55,44	56,40	54,94	52,94	51,53	50,69
%femmine				44,92	44,56	43,60	45,06	47,06	48,47	49,31
Minori	43	51			105	154	189	223	235	247
% minori	23,12	22,77		0,00	26,58	26,64	28,29	27,91	26,55	26,25
popolazione	11.021	11.046	11108	11211	11227	11215	11304	11477	11550	11608
Stranieri in Comuni vicini ed in Italia										
<b>Alzano</b>	<b>12.003</b>	<b>12.031</b>	<b>12.068</b>	<b>12.331</b>	<b>12.540</b>	<b>12.924</b>	<b>13.064</b>	<b>13.247</b>	<b>13.404</b>	<b>13.558</b>
Totale.	314	360	347	445	571	770	862	985	1084	1.148
%le	2,62	2,99	2,88	3,61	4,55	5,96	6,60	7,44	8,09	8,47
Minori	48	72			137	173	248	278	310	1
%minori	15,29	20,00		0,00	23,99	22,47	28,77	28,22	28,60	0,09
<b>Albino</b>	<b>16.354</b>	<b>16.323</b>	<b>16.394</b>	<b>16.872</b>	<b>17.058</b>	<b>17.591</b>	<b>17.807</b>	<b>17.938</b>	<b>18.026</b>	<b>18.098</b>
Totale.	437	478	493,00	605	748	916	967	1065	1094	1.138
%le	2,67	2,93	3,01	3,59	4,39	5,21	5,43	5,94	6,07	6,29
Minori	111	120			186	218	248	287	289	1
%minori	25,40	25,10		0,00	24,87	23,80	25,65	26,95	26,42	0,09
<b>Pradalunga</b>	<b>4.170</b>	<b>4.191</b>	<b>4.179</b>	<b>4.197</b>	<b>4.419</b>	<b>4.444</b>	<b>4.460</b>	<b>4.482</b>	<b>4.529</b>	<b>4.555</b>
Totale.	97	120	107,00	122	180	227	232	259	283	284
%le	2,33	2,86	2,56	2,91	4,07	5,11	5,20	5,78	6,25	6,23
Minori	23	28			38	54	56	70	77	84
%minori	23,71	23,33		0,00	21,11	23,79	24,14	27,03	27,21	29,58
<b>Villa di Serio</b>	<b>5.727</b>	<b>5.761</b>	<b>5.837</b>	<b>5.943</b>	<b>6.011</b>	<b>6.212</b>	<b>6.321</b>	<b>6.427</b>	<b>6.496</b>	<b>6.555</b>
Totale.	136	145	147,00	163	208	279	296	315	355	368
%le	2,37	2,52	2,52	2,74	3,46	4,49	4,68	4,90	5,46	5,61
Minori	37	35			54	75	76	86	89	
%minori	27,21	24,14		0,00	25,96	26,88	25,68	27,30	25,07	
<b>Bergamo</b>	<b>114.148</b>	<b>113.345</b>	<b>113.143</b>	<b>113.415</b>	<b>114.190</b>	<b>116.197</b>	<b>115.645</b>	<b>115.781</b>	<b>116.670</b>	<b>118.019</b>
Totale.	4.698	5.627	4593,00	5.313	7038	10462	11013	12215	13886	16185
%le	4,12	4,96	4,06	4,68	6,16	9,00	9,52	10,55	11,90	13,71
Minori	841	1.033			1.570	2.408	2584	2878	3192	
%minori	17,90	18,36		0,00	22,31	23,02	23,46	23,56	22,99	



Comune di Nembro  
Provincia di Bergamo

Anno	1999	2000	2001	2002	2003	2005	2006	2007	2008	2009
<b>Provincia</b>	<b>958.958</b>	<b>966.642</b>	<b>973.129</b>	<b>986.924</b>	<b>1.003.808</b>	<b>1.033.848</b>	<b>1.044.820</b>	<b>1.059.593</b>	<b>1.075.592</b>	
Totale.	25.894	30.959	31724	38.228	50.749	71.293	78.165	89.522	102.117	
%le	2,70	3,20	3,26	3,87	5,06	6,90	7,48	8,45	9,49	
Minori	5568	6.817			11.906	17.902	20.216	21.986	26.711	
%minori	21,50	22,02		0,00	23,46	25,11	25,86	24,56	26,16	
<b>Regione</b>	<b>8.971.154</b>	<b>9.004.084</b>	<b>9.032.554</b>	<b>9.108.645</b>	<b>9.246.796</b>	<b>9.475.202</b>	<b>9.545.441</b>	<b>9.642.406</b>	<b>9.742.676</b>	
Totale.	292.251	340.850	319.564	378.507	476.690	665.884	728.647	815.335	904.816	
%le	3,26	3,79	3,54	4,16	5,16	7,03	7,63	8,46	9,29	
Minori	57066	69.429			106.998	154.653	175.205	187.524	219.584	
%minori	19,53	20,37		0,00	22,45	23,23	24,05	23,00	24,27	
<b>Italia</b>	<b>56.904 m</b>	<b>56.923</b>	<b>56.995</b>	<b>56.993</b>	<b>57.321</b>	<b>58.462.375</b>	<b>59.131.287</b>	59.619.290	<b>60.045.068</b>	
Totale.	1.270.553	1.464.589	1334889	1549373	1.990.159	2.670.514	2.938.922	3.432.651	3.432.651	
%le	2,23	2,57	2,34	2,72	3,47	4,57	4,97	5,76	5,72	
Minori		277.976			320.464	585.496	665.625	733.719	300.000	
%le					16	22	23	21	9	





Comune di Nembro  
Provincia di Bergamo

<b>TAV.1.11 - MATRIMONI CELEBRATI NEL COMUNE DI NEMBRO, PER RITO - ANNO 2009</b>							
Anni	Matrimoni con rito religioso		Matrimoni con rito civile		Totale matrimoni	Di cui in regime di separazione dei beni	%le sul totale
	Totale	Di cui in regime di separazione dei beni	Totale	Di cui in regime di separazione dei beni			
1991	60	31	4	3	64	34	53,13
1992	59	31	6	1	65	32	49,23
1993	70	44	6	5	76	49	64,47
1994	61	39	4	3	65	42	64,62
1995	63	42	8	6	71	48	67,61
1996	48	31	4	3	52	34	65,38
1997	64	40	12	10	76	50	65,79
1998	63	35	4	1	67	36	53,73
1999	52	37	10	6	62	43	69,35
2000	47	28	9	3	56	31	55,36
2001	57	37	7	4	64	41	64,06
2002	32	20	8	4	40	24	60,00
2003	40	26	15	6	55	32	58,18
2004	45	28	11	9	56	37	66,07
2005	47	28	19	10	66	38	57,58
2006	42	29	13	4	55	33	60,00
2007	50	30	13	6	63	36	57,14
2008	42	22	12	5	54	27	50,00
2009	36	20	12	4	48	24	50,00

ANNI	Matrimoni con rito religioso		Matrimoni con rito civile		Totale
	n°	%	N°	%	
1991	60	93,75	4	6,25	64
1992	59	90,77	6	9,23	65
1993	70	92,11	6	7,89	76
1994	61	93,85	4	6,15	65
1995	63	88,73	8	11,27	71
1996	48	92,31	4	7,69	52
1997	64	84,21	12	15,79	76
1998	63	94,03	4	5,97	67
1999	52	83,87	10	16,13	62
2000	47	83,93	9	16,07	56
2001	57	89,06	7	10,94	64
2002	32	80,00	8	20,00	40
2003	40	72,73	15	27,27	55
2004	45	80,36	11	19,64	56
2005	47	71,21	19	28,79	66
2006	42	76,36	13	23,64	55
2007	50	79,37	13	20,63	63
2008	42	77,78	12	22,22	54
2009	36	75,00	12	25,00	48

Fonte: Comune di NEMBRO - Elaborazione dell'Ufficio di Statistica su dati dello Stato Civile



Comune di Nembro  
Provincia di Bergamo

<b>TAV. 1.12 – DIVORZI E ANNULLAMENTI DI MATRIMONIO NEL COMUNE DI NEMBRO – ANNO 2009</b>						
Anno	2009	2008	2007	2006	2005	2004
<b>celebrati fuori Nembro:</b>						
Separazioni	12	10	15	8	12	19
Ricorso per cessaz. Effetti civili	10	10	1	9	6	7
Ricorso per scioglimenti	1	2	13	2	2	0
<b>celebrati fuori Nembro:</b>						
separazioni	5	7	11	7	7	8
Ricorso per cessaz. Effetti civili	5	5	8	6	2	3
Ricorso per scioglimenti	0	1	0	2	0	1
<b>matrimoni celebrati in Nembro:</b>						
12		9	11	10	5	10
scioglimenti	1	4	1	3	4	4
<b>matrimoni celebrati fuori Nembro</b>						
Cessaz. Effetti civili	6	11	5	7	4	7
scioglimenti	2	1	2	0	0	6
<b>Totale separazioni</b>	<b>17</b>	<b>17</b>	<b>26</b>	<b>15</b>	<b>19</b>	<b>27</b>
<b>Totale ricorso per cessazioni</b>	<b>15</b>	<b>15</b>	<b>9</b>	<b>15</b>	<b>8</b>	<b>10</b>
<b>Totale ricorso per scioglimento</b>	<b>1</b>	<b>3</b>	<b>13</b>	<b>4</b>	<b>2</b>	<b>1</b>
<b>Totale cessazioni</b>	<b>18</b>	<b>20</b>	<b>16</b>	<b>17</b>	<b>9</b>	<b>17</b>
<b>Totale scioglimenti</b>	<b>3</b>	<b>5</b>	<b>3</b>	<b>3</b>	<b>4</b>	<b>10</b>



Comune di Nembro  
Provincia di Bergamo

**TAV. 1.13 STATO CIVILE DEI RESIDENTI DI NEMBRO**

Altri dati demografici											
anno	celibi	coniugati	divorziati	vedovi	M - totale	nubili	coniugate	divorziate	vedove	F - Totale	tot.gen
valori assoluti											
2005	2520	2852	74	131	5577	2005	2821	85	727	5638	11215
2006	2526	2864	80	128	5598	2041	2830	94	741	5706	11304
2007	2574	2883	81	139	5691	2105	2848	107	740	5857	11477
2008	2576	2900	83	142	5701	2121	2874	108	746	5849	11550
2009	2568	2900	92	144	5704	2157	2875	116	756	5904	11608
valori percentuali											
2005	22,47	25,43	0,66	1,17	49,73	17,88	25,15	0,76	6,48	50,27	
2006	22,35	25,34	0,71	1,13	49,52	18,06	25,04	0,83	6,56	50,48	
2007	22,43	25,12	0,71	1,21	49,59	18,34	24,81	0,93	6,45	51,03	
2008	22,30	25,11	0,72	1,23	49,36	18,36	24,88	0,94	6,46	50,64	
2009	22,12	24,98	0,79	1,24	49,14	18,58	24,77	1,00	6,51	50,86	
variazioni percentuali											
2005											
2006	-0,12	-0,09	0,05	-0,04		0,18	-0,12	0,07	0,07		
2007	0,08	-0,22	0,00	0,08		0,29	-0,22	0,10	-0,11		
2008	-0,12	-0,01	0,01	0,02		0,02	0,07	0,00	0,01		
2009	-0,18	-0,13	0,07	0,01	-0,22	0,22	-0,12	0,06	0,05		



Comune di Nembro  
Provincia di Bergamo

**TAV 1.14 POPOLAZIONE COMUNE DI NEMBRO RESIDENTE TOTALE PER CLASSE DI ETÀ.**

Femmine e maschi.	Valori assoluti	0-5	6-10	11-14	15-19	20-24	25-29	30-59	60-64	65 e +	Totale
2009		652	603	466	575	619	642	4977	729	2345	11608
2008		652	604	456	572	637	619	5008	711	2291	11550
2007		655	586	460	591	612	614	5.044	659	2.256	11.477
2006		652	576	446	574	589	604	5.019	634	2.210	11.304
2005		635	578	440	580	583	609	5.014	623	2.153	11.215
2004		667	558	430	572	602	658	4.982	678	2.090	11.237
2003		677	535	439	585	601	704	4.952	710	2.024	11.227
2002		667	550	451	574	607	733	4.846	709	1.989	11.126
2001		684	541	445	580	617	795	4896	696	1941	11.195
2000		663	527	455	577	630	831	4.854	697	1.907	11.141
1998		633	546	448	573	711	885	4.831	643	1.804	11.074
1991		694	601	521	832	953	973	4.613	667	1.453	11.307
1981		739	803	734	1032	844	780	4371	400	1121	10.824
1971		1.015	1.064	797	874	946	806	4.231	385	739	10.856
1961		949	857	703	937	830	737	3.649	340	631	9.633
1951		939	773	710	915	775	605	2.747	270	464	8.198
		0-5	6-10	11-14	15-19	20-24	25-29	30-59	60-64	65 e +	Totale
2009	%li	5,62	5,19	4,01	4,95	5,33	5,53	42,88	6,28	20,20	100,00
2008		5,65	5,23	3,95	4,95	5,52	5,36	43,36	6,16	19,84	100,00
2007		5,71	5,11	4,01	5,15	5,33	5,35	43,95	5,74	19,66	100,00
2006		5,77	5,10	3,95	5,08	5,21	5,34	44,40	5,61	19,55	100,00
2005		5,66	5,15	3,92	5,17	5,20	5,43	44,71	5,56	19,20	100,00
2004		5,94	4,97	3,83	5,09	5,36	5,86	44,34	6,03	18,60	100,00
2003		6,03	4,77	3,91	5,21	5,35	6,27	44,11	6,32	18,03	100,00
2002		5,99	4,94	4,05	5,16	5,46	6,59	43,56	6,37	17,88	100,00
2001		6,11	4,83	3,97	5,18	5,51	7,10	43,73	6,22	17,34	100,00
2000		5,95	4,73	4,08	5,18	5,65	7,46	43,57	6,26	17,12	100,00
1998		5,72	4,93	4,05	5,17	6,42	7,99	43,62	5,81	16,29	100,00
1991		6,14	5,32	4,61	7,36	8,43	8,61	40,80	5,90	12,85	100,00
1981		6,83	7,42	6,78	9,53	7,80	7,21	40,38	3,70	10,36	100,00
1971		9,35	9,80	7,34	8,05	8,71	7,42	38,97	3,55	6,81	100,00
1961		9,85	8,90	7,30	9,73	8,62	7,65	37,88	3,53	6,55	100,00
1951		11,45	9,43	8,66	11,16	9,45	7,38	33,51	3,29	5,66	100,00



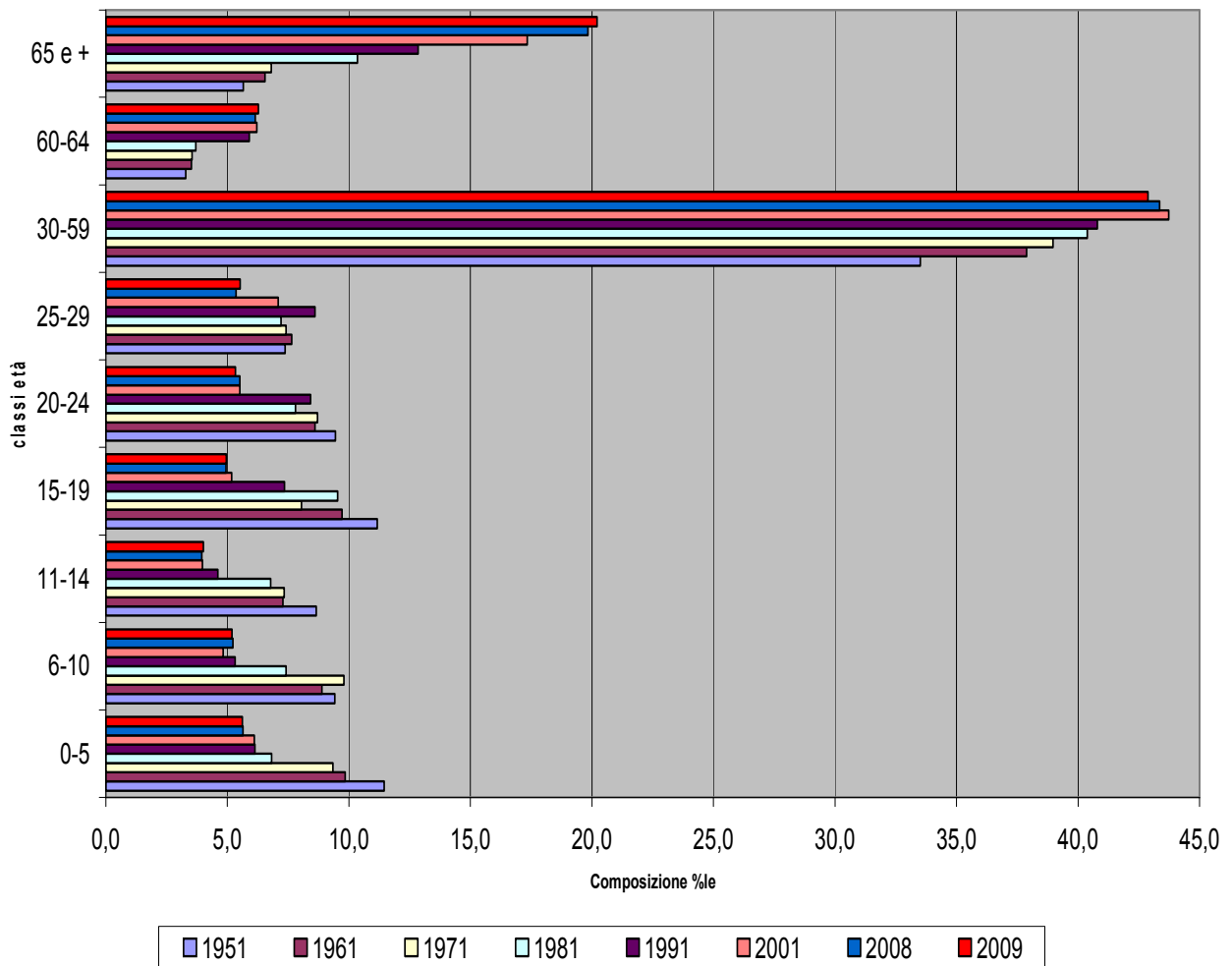
Comune di Nembro  
Provincia di Bergamo

<b>TAV 1.15 POPOLAZIONE COMUNE VICINI RESIDENTE TOTALE PER CLASSE DI ETÀ</b>										
Comuni										
2009	0-5	6-10	11-14	15-19	20-24	25-29	30-59	60-64	65 e +	Totale
Nembro	652	603	466	575	619	642	4977	729	2345	11608
2008										
Albino	1115	970	676	944	886	1032	8121	1047	3235	18026
Alzano Lombardo	870	681	502	619	618	751	6011	789	2562	13403
Bergamo	6077	5181	4040	5005	4861	6016	50617	7144	27736	116677
Nembro	652	604	456	572	637	619	5011	711	2288	11550
Pradalunga	289	260	190	237	239	257	1981	260	816	4529
Ranica	334	301	239	283	315	313	2640	434	1185	6044
Villa di Serio	461	365	276	325	299	330	3107	375	958	6496
2009	Classi di età %li									
Nembro	5,62	5,19	4,01	4,95	5,33	5,53	42,88	6,28	20,20	100
2008										
Albino	6,19	5,38	3,75	5,24	4,92	5,73	45,05	5,81	17,95	100
Alzano Lombardo	6,49	5,08	3,75	4,62	4,61	5,60	44,85	5,89	19,12	100
Bergamo	5,21	4,44	3,46	4,29	4,17	5,16	43,38	6,12	23,77	100
Nembro	5,65	5,23	3,95	4,95	5,52	5,36	43,39	6,16	19,81	100
Pradalunga	6,38	5,74	4,20	5,23	5,28	5,67	43,74	5,74	18,02	100
Ranica	5,53	4,98	3,95	4,68	5,21	5,18	43,68	7,18	19,61	100
Villa di Serio	7,10	5,62	4,25	5,00	4,60	5,08	47,83	5,77	14,75	100
2007										
Albino	6,27	5,08	3,99	5,10	4,93	5,85	45,45	5,61	17,73	
Alzano Lombardo	6,36	5,02	3,62	4,60	4,64	5,80	45,31	5,62	19,03	
Bergamo	5,25	4,40	3,41	4,23	4,17	5,11	43,63	6,00	23,79	
Nembro	5,71	5,11	4,01	5,15	5,33	5,35	43,95	5,74	19,66	
Pradalunga	6,51	5,80	3,97	5,22	5,11	5,58	44,67	5,56	17,58	
Ranica	5,47	5,07	3,98	4,92	5,17	5,07	44,12	6,99	19,21	
Villa di Serio	6,85	5,77	4,25	4,71	4,71	5,66	48,19	5,45	14,41	



Comune di Nembro  
Provincia di Bergamo

**GRAF. 1.5 GRAFICO POPOLAZIONE DI NEMBRO PER CLASSI DI ETÀ 1951-2009**







Comune di Nembro  
Provincia di Bergamo

TAV 1.16 INDICATORI STRUTTURA DELLA POPOLAZIONE NEL TEMPO

ANNO	1951	1961	1971	1982	1991	2001	2002	2003	2004	2005	2006	2007	2008	2009	2009	2009
														M	F	totale
Indice di dipendenza	54	48	50	48	40	46	49	49	50	51	52	53	52	50	58	54
Indice di vecchiaia	19	25	26	47	81	115	119	122	126	130	132	133	130	110	164	136
Età media (anni)						41		41	42	42	42	42	42	41	44	43
Tasso di ricambio della popolazione in età attiva				56	75	110	124	121	121	120	121	117	120	127	121	124
Rapporto di mascolinità							98,2	98,4	98,1	98,9	98,1	97,8	98,1			96,6
Popolazione 65 e+	5,7	6,6	6,8	10,4	12,9	17,0	17,9	18,0	18,6	19,2	19,6	19,7	19,8	17,4	22,9	20,2
valori assoluti	464	631	739	1.121	1.453	1.877	2.004	2.020	2.090	2.153	2.212	2.259	2.291	985	1.305	2.345

**Indice di dipendenza:** rapporto tra la popolazione residente in età 0-14 più la popolazione residente con età oltre 65 e la popolazione in età 15-64 moltiplicato 100. Indica il carico della popolazione non attiva su quella attiva.

**Indice di vecchiaia:** rapporto tra la popolazione residente con età oltre i 65 anni e la popolazione in età 0-14 moltiplicato 100. Indica quante persone anziane vivono nella popolazione ogni 100 giovani.

**Tasso di ricambio della popolazione attiva:** rapporto tra la popolazione residente in età 55-64 e la popolazione in età 15-24 moltiplicato 100. Indica le possibilità di lavoro che derivano dai posti resi disponibili da coloro che lasciano l'attività lavorativa

**Rapporto di mascolinità:** rapporto tra numero di maschi e numero di femmine moltiplicato 100.

A Fonte dei dati: Anagrafe del Comune. I



Comune di Nembro  
Provincia di Bergamo

**TAV. 1.17 - INDICI DEMOGRAFICI DEL COMUNE DI NEMBRO 2009 PER QUARTIERE O FRAZIONI**

Anno 2009	COMUNE	CENTRO	SAN NICOLA	SAN FAUSTINO	VIANA	GAVARNO	LONNO
Indice di dipendenza	54	59	63	53	49	42	44
	0						
Indice di vecchiaia	136	179	156	122	108	112	117
Età media (anni)	43	44	44	42	41	41	42
Tasso di ricambio della popolazione in età attiva	124	123	128	116	129	127	134
	0	0	0	0	0	0	0
Rapporto di mascolinità	97	91	96	97	98	103	104
Popolazione 65 e+ valori assoluti	2345	608	527	622	317	194	77
Popolazione 65 e+ %le	20,20	23,77	23,50	19,09	17,16	15,71	16,49
Anno 2008							
Indice di dipendenza	52	59	61	53	47	42	46
Indice di vecchiaia	130	194	145	118	104	107	114
Età media (anni)	42	45	43	41	41	41	42
Tasso di ricambio della popolazione in età attiva	120	124	126	112	124	120	109
Rapporto di mascolinità	98	92	96	97	101	107	102
Popolazione 65 e+ valori assoluti	2291	614	501	612	300	185	79
Popolazione 65 e+ %le	19,84	24,42	22,40	18,72	16,30	15,18	16,77
Dati anno 2007							
Indice di dipendenza	53	59	59	52	49	40	47
Indice di vecchiaia	133	193	142	116	105	102	103
Età media (anni)	43	46	44	42	42	41	42
Tasso di ricambio della popolazione in età attiva	117	119	135	116	122	111	109
Popolazione 65 e+ %le	19,68	24,55	21,82	18,41	16,93	14,36	16,28



Comune di Nembro  
Provincia di Bergamo

**TAV 1.18 INDICATORI DI STRUTTURA DELLA POPOLAZIONE RESIDENTE TOTALE AL 31/12/2008 COMUNI VICINI**

Codice	Comuni	Vecchiaia	Dipendenza			Ricambio	Quota
			Totale	Giovanile	Anziani	popolaz. età lavorativa	Popolazione 65 e +
16004	Albino	117,2	49,8	23,0	26,9	110,9	18,0
16008	Alzano Lombardo	124,8	52,5	23,4	29,2	127,5	19,2
16024	Bergamo	181,3	58,4	20,8	37,7	142,7	23,9
16144	Nembro	133,6	53,0	22,7	30,3	124,3	19,9
16173	Pradalunga	110,4	52,3	24,8	27,4	109,7	18,1
16178	Ranica	135,6	51,7	21,9	29,7	153,4	19,6
16240	Villa di Serio	86,9	46,4	24,8	21,6	115,4	14,8
	<b>Media*</b>	129,0	52,4	23,0	29,4	127,4	19,3
	<b>Totale Lombardia</b>	<b>142,4</b>	<b>51,4</b>	<b>21,2</b>	<b>30,2</b>	<b>137,6</b>	<b>20,1</b>

**Indicatori di struttura della popolazione residente totale (1) al 31/12/2000**

Codice	Comuni	Vecchiaia	Dipendenza			Ricambio	Quota
			Totale	Giovanile	Anziani	popolaz. Età Lavorativa	Popolazione 65 e +
16004	ALBINO	107,9	45,1	21,7	23,4	114,9	16,1
16008	ALZANO LOMBARDO	120,7	45,7	20,7	25,0	136,5	17,2
16024	BERGAMO	178,0	51,2	18,4	32,8	170,1	21,7
16144	NEMBRO	115,9	46,8	21,7	25,1	120,8	17,1
16173	PRADALUNGA	89,4	44,6	23,6	21,1	118,8	14,6
16178	RANICA	97,8	41,2	20,8	20,4	139,1	14,4
16240	VILLA DI SERIO	67,6	39,8	23,8	16,1	110,5	11,5
	<b>Media*</b>	99,9	43,9	22,0	21,8	123,4	15,2
	<b>Totale Lombardia</b>	<b>135,5</b>	<b>44,6</b>	<b>18,9</b>	<b>25,7</b>	<b>141,9</b>	<b>17,8</b>

**Indicatori di struttura della popolazione residente totale variazioni dal 2000**

Codice	Comuni	Vecchiaia	Dipendenza			Ricambio	Quota
			Totale	Giovanile	Anziani	popolaz. età Lavorativa**	Popolazione 65 e +
16004	Albino	9,3	4,7	1,3	3,5	-4,0	1,9
16008	Alzano Lombardo	4,1	6,8	2,6	4,1	-9,0	2,1
16024	Bergamo	3,3	7,2	2,3	4,9	-27,4	2,2
16144	Nembro	17,7	6,2	1,0	5,2	3,5	2,8
16173	Pradalunga	21,0	7,6	1,3	6,4	-9,1	3,5
16178	Ranica	37,8	10,4	1,1	9,4	14,2	5,2
16240	Villa di Serio	19,3	6,6	1,1	5,5	4,9	3,3
	<b>Media*</b>	16,1	7,1	1,5	5,6	-3,8	3,0
	<b>Totale Lombardia</b>	6,9	6,8	2,3	4,5	-4,3	2,3

MEDIA\* COMUNI DELLA VALLE SERIANA IN OGGETTO



Comune di Nembro  
Provincia di Bergamo

**TAV 19 DEPOSITI BANCARI, PER COMUNE. CONSISTENZA AL 31.12.**

(MILIONI DI EURO E NUMERO ASSOLUTO)									
Comune	Depositi								
	1999	2000	2002	2003	2004	2005	2006	2007	2008
Albino	133,2	118,4	151,4	176,0	181,0	182,1	210,0	238,9	257,7
Alzano Lombardo	102,5	97,4	118,4	114,1	118,6	132,8	127,6	131,4	139,5
Bergamo	2.845,1	2.709,8	3.807,2	4.063,0	4.430,5	4.000,6	4.499,8	4.648,5	5.630,1
Nembro	86,9	89,7	121,5	119,2	143,6	135,0	147,2	161,3	167,9
Pradalunga	n.d.	n.d.	n.d.	n.d.	-	0,0	-	0,0	0,0
Ranica	36,5	35,2	42,9	45,3	47,8	47,8	49,9	51,0	64,3
Villa di Serio	31,0	30,4	35,1	47,6	59,3	50,6	45,8	44,3	51,1
								0,0	0
<b>Totale comuni selezionati</b>	<b>3.305</b>	<b>3.141</b>	<b>4.338</b>	<b>4.639</b>	<b>5.051</b>	<b>4.615</b>	<b>5.080</b>	5.275	6.311
<b>Totale provincia di Bergamo</b>	<b>9.611</b>	<b>9.227</b>	<b>11.660</b>	<b>12.114</b>	<b>12.576</b>	<b>13.664</b>	<b>14.093</b>	14.676	16.294
<b>LOMBARDIA (1)</b>	<b>127.108</b>	<b>126.558</b>	<b>151.708</b>	<b>161.143</b>	<b>172.679</b>	<b>189.282</b>	<b>199.245</b>	209.734	223.782
<i>Fonte: Banca d'Italia</i>									
Comune	Depositi abitante								
	1999	2000	2002	2003	2004	2005	2006	2007	2008
Albino	8.144	7.253	7.863	8.873	10.159	10.287	10.228	11.706	13.253
Alzano Lombardo	8.537	8.095	8.784	9.442	8.981	9.175	10.167	9.635	9.803
Bergamo	24.925	23.908	28.494	33.341	34.873	38.130	34.594	38.865	39.843
Nembro	7.885	8.125	9.863	10.819	10.605	12.804	11.943	12.826	13.967
Pradalunga									
Ranica	6.298	6.079	7.158	7.213	7.567	8.001	7.995	8.265	8.445
Villa di Serio	5.418	5.268	5.926	5.836	7.788	9.547	8.006	7.133	6.813
<b>Totale comuni selezionati</b>	<b>19.528</b>	<b>18.642</b>	<b>21.900</b>	<b>25.311</b>	<b>26.611</b>	<b>28.938</b>	<b>26.436</b>	<b>28.967</b>	<b>29.852</b>
<b>Totale provincia di Bergamo</b>	<b>10.022</b>	<b>9.545</b>	<b>10.561</b>	<b>11.616</b>	<b>11.848</b>	<b>12.164</b>	<b>13.078</b>	<b>13.300</b>	<b>13.645</b>
<b>LOMBARDIA (1)</b>	<b>14.169</b>	<b>14.056</b>	<b>14.852</b>	<b>16.407</b>	<b>17.155</b>	<b>18.224</b>	<b>19.830</b>	<b>20.663</b>	<b>21.527</b>
<i>Fonte: Banca d'Italia</i>									



Comune di Nembro  
Provincia di Bergamo

**TAV 1.20 IMPIEGHI BANCARI, PER COMUNE. CONSISTENZA AL 31.12.**

<b>(milioni di euro e numero assoluto)</b>									
Comune	Impieghi								
	1999	2000	2002	2003	2004	2005	2006	2007	2008
Albino	120,1	139,6	173,3	219,9	223,4	281,9	351,7	384,5	415,0
Alzano Lombardo	97,8	134,3	128,0	142,1	166,6	162,1	208,6	232,4	229,4
Bergamo	4.439,1	4.830,8	8.203,7	11.586,2	13.334,9	15.090,6	19.652,2	21.156,9	23.196,5
Nembro	65,5	81,3	109,0	124,3	150,9	162,7	186,6	193,9	186,0
Pradalunga	n.d.	n.d.	n.d.	n.d.	-	0,0	-	-	0,0
Ranica	29,1	34,5	42,5	45,3	52,9	59,0	68,0	70,8	68,1
Villa di Serio	57,0	52,5	59,7	64,6	66,1	72,9	76,2	74,0	81,9
									0,0
<b>Totale comuni selezionati</b>	<b>4.872</b>	<b>5.344</b>	<b>8.799</b>	<b>12.269</b>	<b>14.088</b>	<b>15.929</b>	<b>20.543</b>	<b>22.113</b>	24.177,0
<b>Totale provincia di Bergamo</b>	<b>12.410</b>	<b>14.091</b>	<b>18.869</b>	<b>23.298</b>	<b>25.555</b>	<b>29.108</b>	<b>35.965</b>	<b>39.117</b>	42.101,5
<b>LOMBARDIA (1)</b>	<b>244.584</b>	<b>299.811</b>	<b>352.052</b>	<b>377.773</b>	<b>385.194</b>	<b>416.203</b>	<b>467.715</b>	<b>538.630</b>	605.382,5
<i>Fonte: Banca d'Italia</i>									
Comune	Impieghi abitante								
	1999	2000	2002	2003	2004	2005	2006	2007	2008
Albino	7.343	8.555	10.272	12.893	12.897	16.024	<b>19.752</b>	<b>21.435</b>	<b>23.023</b>
Alzano Lombardo	8.145	11.160	10.383	11.334	13.115	12.546	15.965	17.338	<b>17.114</b>
Bergamo	38.889	42.620	72.333	101.464	114.453	129.871	169.936	181.340	<b>198.822</b>
Nembro	5.947	7.364	9.723	11.068	13.429	14.505	16.510	16.788	<b>16.108</b>
Pradalunga									
Ranica	5.011	5.948	7.224	7.611	8.847	9.863	11.383	11.721	<b>11.272</b>
Villa di Serio	9.961	9.107	10.039	10.743	10.804	11.740	12.050		<b>12.610</b>
<b>Totale comuni selezionati</b>	<b>28.793</b>	<b>31.716</b>	<b>51.761</b>	<b>71.582</b>	<b>80.818</b>	<b>91.252</b>	<b>117.677</b>	<b>126.079</b>	<b>136.811</b>
<b>Totale provincia di Bergamo</b>	<b>12.941</b>	<b>14.577</b>	<b>19.119</b>	<b>23.209</b>	<b>24.994</b>	<b>28.155</b>	<b>34.423</b>	<b>221.352</b>	<b>39.143</b>
<b>LOMBARDIA (1)</b>	<b>27.263</b>	<b>33.297</b>	<b>38.650</b>	<b>40.855</b>	<b>41.008</b>	<b>43.926</b>	<b>48.999</b>	<b>55.286</b>	<b>62.137</b>
<i>Fonte: Banca d'Italia</i>									



Comune di Nembro  
Provincia di Bergamo

**TAV 1.21 UNITÀ LOCALI DELLE IMPRESE, DELLE ISTITUZIONI PUBBLICHE E DELLE IMPRESE NO PROFIT RILEVATE AL CENSIMENTO INDUSTRIA E SERVIZI PER SEZIONE DI ATTIVITÀ ECONOMICA. COMUNALE. ANNO 2001 E 2007**

Codice	Descrizione	Agricoltura	Estrazione	Industria	Energia,	Costruzioni	Commercio e	Alberghi e	Trasporti	Intermed.	Attività	Pubblica	Istruzione	Sanità	Altri	Totale
			minerali	manifattur.	gas, acqua		riparazioni	ristoranti	magazz. comunicaz.	monetaria e finanziari	professionali	amministrazioni		sociali		
	ALBINO	3	1	231	3	246	368	70	42	38	245	5	24	56	127	1.459
Anno 2007	ALBINO	53	0	202	2	278	345	68		38	217	5	24	19		1.355
Variazione	ALBINO	50	-1	-29	-1	32	-23	-2	-42	0	-28	0	0	-37		-104
variazione %le	ALBINO	1.667		-13	-33	13	-6	-3		0	-11	0	0	-66		-7
	ALZANO LOMBARDO	4	0	109	0	141	245	46	33	21	185	2	16	53	103	958
Anno 2007	ALZANO LOMBARDO	36	1	101	0	181	244	46		21	152	2	16	12		903
Variazione	ALZANO LOMBARDO	32	1	-8	0	40	-1	0	-33	0	-33	0	0	-41		-55
variazione %le	ALZANO LOMBARDO	800		-7		28	0	0		0	-18	0	0	-77		-6
	BERGAMO	29	4	1.068	18	1.002	3.528	641	348	627	5.589	65	198	961	1.405	15.483
Anno 2007	BERGAMO	196	7	1.397	16	1.252	3.243	667		630	4.002	65	198	301		13.068
Variazione	BERGAMO	167	3	329	-2	250	-285	26	-348	3	-1.587	0	0	-660		-2.415
variazione %le	BERGAMO	576		31	-11	25	-8	4		0	-28	0	0	-69		-16
	NEMBRO	1	1	86	0	163	209	33	38	19	121	1	13	37	66	788
Anno 2007	NEMBRO	31	1	86	1	189	188	35		15	86	1	13	7		724
Variazione	NEMBRO	30	0	0	1	26	-21	2	-38	-4	-35	0	0	-30		-64
variazione %le	NEMBRO	3.000		0	100	16	-10	6		-21	-29	0	0	-81		-8
	PRADALUNGA	1	0	30	1	46	73	8	9	8	25	1	2	11	23	238
	RANICA	1	0	48	0	88	147	19	20	14	98	2	3	15	47	502
	VILLA DI SERIO	0	0	74	1	73	107	11	16	5	69	2	2	12	29	401
	<b>Totale comuni selezionati</b>	<b>39</b>	<b>6</b>	<b>1.646</b>	<b>23</b>	<b>1.759</b>	<b>4.677</b>	<b>828</b>	<b>506</b>	<b>732</b>	<b>6.332</b>	<b>78</b>	<b>258</b>	<b>1.145</b>	<b>1.800</b>	<b>19.829</b>
	<b>Totale provincia di Bergamo</b>	<b>331</b>	<b>94</b>	<b>13.606</b>	<b>114</b>	<b>16.543</b>	<b>20.493</b>	<b>4.286</b>	<b>3.120</b>	<b>2.414</b>	<b>16.060</b>	<b>401</b>	<b>1.129</b>	<b>3.846</b>	<b>7.759</b>	<b>90.201</b>
	<b>TOTALE</b>	<b>4.077</b>	<b>743</b>	<b>123.506</b>	<b>984</b>	<b>101.402</b>	<b>205.325</b>	<b>39.246</b>	<b>34.374</b>	<b>23.449</b>	<b>198.309</b>	<b>3.195</b>	<b>10.028</b>	<b>41.553</b>	<b>72.525</b>	<b>858.868</b>



Comune di Nembro  
Provincia di Bergamo

**TAV 1.22 POPOLAZIONE RESIDENTE > 15 ANNI PER CONDIZIONE LAVORATIVA. CENSIMENTO 2001**

TAV 1.22 POPOLAZIONE RESIDENTE > 15 ANNI PER CONDIZIONE LAVORATIVA. CENSIMENTO 2001										
Comunale. Anno 2001										
Codice	Comune	Forze di lavoro			Non forze di lavoro					Totale
Istat		Occupati	In cerca di occupazione	Totale	Studenti	Casalinghe	Ritirati dal lavoro	In altra condizione	Totale	
16004	Albino	7.132	252	7.384	833	1.635	3.621	464	6.553	13.937
16008	Alzano Lombardo	5.110	185	5.295	592	1.426	2.581	421	5.020	10.315
16024	Bergamo	46.942	2.161	49.103	6.613	15.586	23.018	4.915	50.132	99.235
16144	Nembro	4.677	128	4.805	525	1.347	2.458	319	4.649	9.454
16173	Pradalunga	1.835	39	1.874	194	438	857	140	1.629	3.503
16178	Ranica	2.501	81	2.582	387	770	1.087	131	2.375	4.957
16240	Villa di Serio	2.706	70	2.776	255	815	881	118	2.069	4.845
	<b>Totale comuni selezionati</b>	<b>70.903</b>	<b>2.916</b>	<b>73.819</b>	<b>9.399</b>	<b>22.017</b>	<b>34.503</b>	<b>6.508</b>	<b>72.427</b>	<b>146.246</b>
	<b>Totale provincia di Bergamo</b>	<b>426.628</b>	<b>16.099</b>	<b>442.727</b>	<b>48.772</b>	<b>135.078</b>	<b>168.799</b>	<b>34.661</b>	<b>387.310</b>	<b>830.037</b>
	<b>Totale Lombardia</b>	<b>3.949.654</b>	<b>196.030</b>	<b>4.145.684</b>	<b>477.285</b>	<b>1.100.784</b>	<b>1.778.892</b>	<b>340.310</b>	<b>3.697.271</b>	<b>7.842.955</b>
<i>Fonte: Istat</i>										
(1) Al 21 ottobre 2001 – Censimento										



Comune di Nembro  
Provincia di Bergamo

<b>TAV 1.23 OCCUPATI PER ATTIVITÀ ECONOMICA. CENSIMENTO 2001</b>					
<b>Comunale. Anno 2001</b>					
Codice	Comune	Attività economica			
Istat		Agricoltura	Industria	Altre attività	Totale
16004	Albino	100	3.802	3.230	7.132
16008	Alzano Lombardo	89	2.326	2.695	5.110
16024	Bergamo	526	13.287	33.129	46.942
16144	Nembro	67	2.377	2.233	4.677
16173	Pradalunga	25	1.060	750	1.835
16178	Ranica	36	1.029	1.436	2.501
16240	Villa di Serio	27	1.428	1.251	2.706
<b>Totale comuni selezionati</b>		<b>870</b>	<b>25.309</b>	<b>44.724</b>	<b>70.903</b>
<b>Totale provincia di Bergamo</b>		<b>9.492</b>	<b>216.674</b>	<b>200.462</b>	<b>426.628</b>
<b>Totale Lombardia</b>		<b>96.288</b>	<b>1.608.216</b>	<b>2.245.150</b>	<b>3.949.654</b>
<b>TASSO DI OCCUPAZIONE, DISOCCUPAZIONE E ATTIVITÀ. CENSIMENTO 2001</b>					
<b>Comunale. Anno 2001</b>					
Codice	Comune	Tasso di			
Istat		occupazione	disoccupazione	disoccupazione giovanile	attività
16004	Albino	51,17	3,41	7,97	52,98
16008	Alzano Lombardo	49,54	3,49	9,34	51,33
16024	Bergamo	47,30	4,40	14,49	49,48
16144	Nembro	49,47	2,66	7,26	50,83
16173	Pradalunga	52,38	2,08	5,04	53,50
16178	Ranica	50,45	3,14	8,99	52,09
16240	Villa di Serio	55,85	2,52	4,13	57,30
<b>Totale Lombardia</b>		<b>50,36</b>	<b>4,73</b>	<b>14,50</b>	<b>52,86</b>
<i>Fonte: Istat</i>					
(1) Al 21 ottobre 2001 - Censimento					





Comune di Nembro  
Provincia di Bergamo

**TAV 1.24 PARCO VEICOLARE CIRCOLANTE PER CATEGORIA 2008**

Anno 2008								
	Valori assoluti				Variazioni %li rispetto al 2004			
Descrizione	Autovetture	motocicli e motoveicoli	altri veicoli	totali	Autovetture	motocicli e motoveicoli	altri veicoli	totali
Albino	10.335	1.858	1.908	14.101	9,13	26,57	8,29	11,03
Alzano Lombardo	7.332	1.792	1.036	10.160	6,12	20,35	5,61	8,33
Bergamo	71.146	16.017	12.523	99.686	-0,95	18,76	4,86	2,50
Nembro	5.978	1.066	1.145	8.189	4,62	10,81	-1,97	4,40
Pradalunga	2.385	433	322	3.140	4,61	17,98	4,89	6,30
Ranica	3.611	871	643	5.125	-2,17	14,30	-1,98	0,31
Villa di Serio	3.487	771	587	4.845	8,16	26,19	5,39	10,31
Totale comuni selezionati	104.274	22.808	18.164	145.246	30	135	25	43
Totale provincia di Bergamo	612.637	105.202	119.587	837.426	7,04	25,32	9,05	9,33
Totale Lombardia	5.709.004	896.005	907.391	7.512.400	4,34	23,38	7,49	6,68
Anno 2008 Autoveicolo/abitante								
Descrizione	Autovetture	motocicli e motoveicoli	altri veicoli	TOTALE				
Albino	0,57	0,10	0,11	0,78				
Alzano Lombardo	0,55	0,13	0,08	0,76				
Bergamo	0,61	0,14	0,11	0,85				
Nembro	0,52	0,09	0,10	0,71				
Pradalunga	0,53	0,10	0,07	0,69				
Ranica	0,60	0,14	0,11	0,85				
Villa di Serio	0,54	0,12	0,09	0,75				
Totale comuni selezionati								
Totale provincia di Bergamo	0,59	0,13	0,10	0,82				
Totale Lombardia	0,57	0,10	0,11	0,78				



Comune di Nembro  
Provincia di Bergamo

**TAV 1.25 ADDIZIONALE COMUNALI IPERF PRINCIPALI COMUNE PROVINCIA DI BERGAMO**

	<b>Paese</b>	<b>%le</b>	<b>Abitanti 2007</b>
1	<b>BERGAMO</b>	<b>0,6</b>	<b>115.781</b>
2	<b>TREVIGLIO</b>	<b>0,4</b>	<b>28.019</b>
3	<b>SERiate</b>	<b>0,3</b>	<b>22.844</b>
4	<b>DALMINE</b>	<b>0,3</b>	<b>22.741</b>
5	<b>ALBINO</b>	<b>0,5</b>	<b>17.938</b>
6	<b>ROMANO DI LOMBARDIA</b>	<b>0,2</b>	<b>17.803</b>
7	<b>CARAVAGGIO</b>	<b>0,5</b>	<b>15.549</b>
8	<b>ALZANO LOMBARDO</b>	<b>0,4</b>	<b>13.247</b>
9	<b>STezzANO</b>	<b>0,1</b>	<b>12.146</b>
10	<b>NEMBRO</b>	<b>0</b>	<b>11.477</b>
11	<b>OSIO SOTTO</b>	<b>0,5</b>	<b>11.279</b>
12	<b>PONTE SAN PIETRO</b>	<b>0,4</b>	<b>10.979</b>
13	<b>COLOGNO AL SERIO</b>	<b>0,2</b>	<b>10.315</b>
14	<b>TREVIOLo</b>	<b>0,2</b>	<b>9.950</b>
15	<b>CASTELLI CALEPIO</b>	<b>0,2</b>	<b>9.636</b>
16	<b>MARTINENGO</b>	<b>0,5</b>	<b>9.506</b>
17	<b>SCANZOROSCIATE</b>	<b>0,1</b>	<b>9.388</b>
18	<b>TRESCORE BALNEARIO</b>	<b>0,2</b>	<b>9.205</b>
19	<b>ZOGNO</b>	<b>0,5</b>	<b>9.143</b>
20	<b>URGNANO</b>	<b>0,2</b>	<b>9.043</b>
21	<b>COSTA VOLPINO</b>	<b>0,35</b>	<b>9.001</b>
22	<b>SORISOLE</b>	<b>0,4</b>	<b>8.849</b>
23	<b>CLUSONE</b>	<b>0,2</b>	<b>8.757</b>
24	<b>CALUSCO D'ADDA</b>	<b>0,7</b>	<b>8.218</b>
25	<b>TORRE BOLDONE</b>	<b>0,2</b>	<b>8.168</b>
26	<b>BONATE SOPRA</b>	<b>0,2</b>	<b>7.895</b>
27	<b>BREMBATE</b>	<b>0,4</b>	<b>7.884</b>
28	<b>ALBANO SANT'ALESSANDRO</b>	<b>0,1</b>	<b>7.712</b>
29	<b>FARA GERA D'ADDA</b>	<b>0,3</b>	<b>7.680</b>
30	<b>CURNO</b>	<b>0,2</b>	<b>7.679</b>
31	<b>VERDELLO</b>	<b>0,5</b>	<b>7.641</b>
32	<b>BREMBATE DI SOPRA</b>	<b>0,5</b>	<b>7.583</b>
33	<b>AZZANO SAN PAOLO</b>	<b>0,5</b>	<b>7.554</b>
34	<b>ZANICA</b>	<b>0,2</b>	<b>7.490</b>
35	<b>VERDELLINO</b>	<b>0,5</b>	<b>7.435</b>
36	<b>CAPRIATE SAN GERVASIO</b>	<b>0,4</b>	<b>7.389</b>



Comune di Nembro  
Provincia di Bergamo

TAV 1.26 ANALISI DATI GRANDI STRUTTURE DI VENDITA GIUGNO 2009

Popolazione al/12/2008								
Regione					<b>9.742.676</b>	<b>9.742.676</b>	<b>9.742.676</b>	
Provincia BG					1.075.592	<b>1.075.592</b>	<b>1.075.592</b>	
ALBINO					18.026	<b>18026</b>	<b>18026</b>	
ALZANO L.					13.404	<b>13404</b>	<b>13404</b>	
NEMBRO					11.550	<b>11550</b>	<b>11550</b>	
GSDV al maggio 2008								
Comune	unità di misura	N. Alimentari	N. non alimentari	N. totali	Sup. Alimentari	Sup. non alimentari	Sup. Totale	totale
					mq	mq	mq	mq/eser.
Regione				474	827.627	2.561.170	3.388.797	<b>7.149</b>
Provincia BG	Mq			42	98.220	276.790	375.010	<b>8.929</b>
<b>Alzano</b>	Mq			<b>0</b>				
<b>Albino</b>	Mq			<b>0</b>				
NEMBRO	Mq			1	1.960,00	915,00	2.875,00	<b>2.875</b>
Provincia BG	% su superficie regionale				11,87	10,81	11,07	
Provincia BG	% su superficie provinciale				100,00	100,00	100,00	
<b>Alzano</b>	% su superficie provinciale				0,00	0,00	0,00	
<b>Albino</b>	% su superficie provinciale				0,00	0,00	0,00	
NEMBRO	% su superficie provinciale				2,00	0,33	0,77	
Regione	mq/abitante				0,08	0,26	0,35	
Provincia BG	mq/abitante				0,09	0,26	0,35	
<b>Alzano</b>	mq/abitante				0,00	0,00	0,00	
<b>Albino</b>	mq/abitante				0,00	0,00	0,00	
NEMBRO	mq/abitante				0,17	0,08	0,25	



Comune di Nembro  
Provincia di Bergamo

TAV 1.27 ANALISI DATI MEDIE STRUTTURE DI VENDITA GIUGNO 2009

MSDV								
Comune	unità di misura	N. Alimentari	N. non alimentari	N. totali	Sup. Alimentari	Sup. non alimentari	Sup. Totale	totale
Regione	MQ			8.201	1.215.338	3.948.793	5.164.131	<b>148</b>
Provincia BG	Mq	762	1048	1.103	145.068	443.178	588.246	<b>533</b>
ALBINO	Mq			20	2.806	11.973	14.779	<b>739</b>
ALZANO L.	Mq			4	276	2.867	3.143	<b>786</b>
NEMBRO	Mq			4	2.078	2.217	4.295	<b>1.074</b>
Provincia BG	% su superficie regionale				11,94	11,22	11,39	
ALBINO	% su superficie provinciale				1,93	2,70	2,51	
ALZANO L.	% su superficie provinciale				0,19	0,65	0,53	
NEMBRO	% su superficie provinciale				1,43	0,50	0,73	
Regione	mq/abitante				0,12	0,41	0,12	
Provincia BG	mq/abitante				0,13	0,41	0,55	
ALBINO	mq/abitante				0,16	0,66	0,82	
ALZANO L.	mq/abitante				0,02	0,21	0,23	
NEMBRO	mq/abitante				0,18	0,19	0,37	



Comune di Nembro  
Provincia di Bergamo

TAV 1.28 ANALISI DATI NEGOZI DI VICINATO GIUGNO 2009

Negozii di vicinato								
Comune	unità di misura	N. Alimentari	N. non alimentari	N. totali	Sup. Alimentari	Sup. non alimentari	Sup. Totale	totale
Regione	MQ	18.815	94.523	113.338	868.835	6.230.897	7.099.732	<b>63</b>
Provincia BG	Mq	2.175	9.745	11.920	108.836	667.497	776.333	<b>65</b>
ALBINO	Mq	23	169	192	1.284	13.384	14.668	<b>76</b>
ALZANO L.	Mq	21	106	127	1.490	5.805	7.295	<b>57</b>
NEMBRO	Mq	33	115	148	1.762	5.988	7.750	<b>52</b>
Provincia BG	% su superficie regionale				12,53	10,71	10,93	
ALBINO	% su superficie provinciale				1,18	2,01	1,89	
ALZANO L.	% su superficie provinciale				1,37	0,87	0,94	
NEMBRO	% su superficie provinciale				1,62	0,90	1,00	
REGIONE	mq/abitante				0,089	0,64	0,73	
Provincia BG	mq/abitante				0,101	0,62	0,72	
ALBINO	mq/abitante				0,071	0,74	0,81	
ALZANO L.	mq/abitante				0,111	0,43	0,54	
NEMBRO	mq/abitante				0,153	0,52	0,67	



Comune di Nembro  
Provincia di Bergamo

**TAV 1.29 ANALISI STRUTTURA GSDV VARIAZIONI 2009 2008**

Variazioni 2009- 2008								
Regione					100.270	100.269	100.268	
Provincia BG					15.999	15.999	15.999	
ALBINO					88	88	88	
ALZANO L.					157	157	157	
NEMBRO					73	73	73	
GSDV al maggio 2008								
Comune	unità di misura	N. Alimentari	N. non alimentari	N. totali	Sup. Alimentari	Sup. non alimentari	Sup. Totale	totale
					mq	mq	mq	mq/eser.
Regione				7	0	0	0	-107
Provincia BG	Mq			2	8.282	16.058	24.340	162
<b>Alzano</b>	Mq			0	0	0	0	0
<b>Albino</b>	Mq			0	0	0	0	0
NEMBRO	Mq			0	0	0	0	0
Provincia BG	% su superficie regionalie			0	1	1	1	0
<b>Alzano</b>	% su superficie provinciale			0	0	0	0	0
<b>Albino</b>	% su superficie provinciale			0	0	0	0	0
NEMBRO	% su superficie provinciale			0	-2	0	-1	0
Regione	mq/abitante			0	2	0	0	0
Provincia BG	mq/abitante			0	0	0	0	0
<b>Alzano</b>	mq/abitante			0	0	0	0	0
<b>Albino</b>	mq/abitante			0	0	0	0	0
NEMBRO	mq/abitante			0	0	0	0	0



Comune di Nembro  
Provincia di Bergamo

**TAV 1.30 ANALISI STRUTTURA COMMERCIALE VARIAZIONI 2009 2008**

MSDV								
Comune	unità di misura	N. Alimentari	N. non alimentari	N. totali	Sup. Alimentari	Sup. non alimentari	Sup. Totale	totale
Regione	MQ			82	39.877	86.152	126.029	-472
Provincia BG	Mq			16	6.049	6.191	12.240	3
ALBINO	Mq			-3	-600	-861	-1.461	33
ALZANO L.	Mq			0	0	0	0	0
NEMBRO	Mq			0	0	0	0	0
Provincia BG	% su superficie regionale				-11,83	-11,31	-11,43	
ALBINO	% su superficie provinciale				9,49	8,29	8,57	
ALZANO L.	% su superficie provinciale				1,74	2,05	1,97	
NEMBRO	% su superficie provinciale				-1,30	0,14	-0,21	
Regione	Mq/abitante				-0,12	-0,40	-0,52	
Provincia BG	Mq/abitante				-0,01	-0,01	-0,42	
ALBINO	Mq/abitante				-0,06	-0,30	-0,36	
ALZANO L.	Mq/abitante				0,13	0,45	0,58	
NEMBRO	Mq/abitante				-0,16	0,02	-0,14	
Negozzi di vicinato								
Regione	MQ	-122	-54	-176	7.906	-42.129	-34.223	-0,20
Provincia BG	Mq	-146	-671	-817	-480	-51.805	-52.285	0,07
ALBINO	Mq	-2	-20	-22	-36	-1.667	-1.703	-0,10
ALZANO L.	Mq	0	0	0	0	0	0	0,00
NEMBRO	Mq	-2	-5	-7	0	0	0	2,36
Provincia BG	% su superficie regionale				-0,17	-0,75	-0,68	
ALBINO	% su superficie provinciale				-0,03	-0,09	-0,09	
ALZANO L.	% su superficie provinciale				0,01	0,06	0,06	
NEMBRO	% su superficie provinciale				0,01	0,06	0,06	
REGIONE	Mq/abitante				-0,0001	-0,01	-0,01	
Provincia BG	Mq/abitante				-0,0020	-0,06	-0,06	
ALBINO	Mq/abitante				-0,0024	-0,10	-0,10	
ALZANO L.	Mq/abitante				-0,0013	-0,01	-0,01	
NEMBRO	Mq/abitante				-0,0010	0,00	0,00	



Comune di Nembro  
Provincia di Bergamo

TAV 1.31 ANDAMENTO ATTIVITÀ EDILIZIA COMUNE DI NEMBRO

	2003	2004	2005	2006	2007	2008	2009	u.m.	Tipo di intervento
<b>RESIDENZA</b>	17.830	17.265	9.156	5.271	7.668	13.830	13.209	mc.	nuova costruzione
di cui nel centro storico						550	489	mc.	nuova costruzione
	12.120	5.267	9.979	7.220	9.965	10.470	3.392	mc.	ristrutturazione
<b>totale residenza</b>	<b>29.950</b>	<b>22.532</b>	<b>19.135</b>	<b>12.491</b>	<b>17.633</b>	<b>24.850</b>	<b>17.090</b>	<b>mc.</b>	
%le ristrutturazione	40	23	52	58	57	42	20	%	
di cui centro storico	1.939	2.897	3.992	1.444	4.752	7.750	2.432	mq.	
%le centro storico	16	55	40	20	48	74	72	%	
<b>ARTIGIANALE /INDUSTRIALE</b>	6.510	1.093	656	2.631	393	1.300	1.760	mq.	nuova costruzione
		274	434	373	11	0	1	mq.	ristrutturazione
<b>totale artigianale /industriale</b>	<b>6.510</b>	<b>1.367</b>	<b>1.090</b>	<b>3.004</b>	<b>404</b>	<b>1.300</b>	<b>1.761</b>		
<b>COMMERCIALE</b>	200	27	86	306	250		4.402	mq.	nuova costruzione
	170	225	324	103	0	150		mq.	ristrutturazione
Centro storico						995	246	mq.	ristrutturazione
<b>totale commercio</b>	<b>370</b>	<b>252</b>	<b>410</b>	<b>409</b>	<b>250</b>	<b>1.145</b>	<b>4.648</b>	<b>mq.</b>	
<b>INDUSTRIALE/ ALBERGHIERO</b>	0	0	1.652	0	0	0	0	mq.	nuova costruzione
									ristrutturazione
<b>totale industriale alberghiero</b>	<b>0</b>	<b>0</b>	<b>1.652</b>	<b>0</b>	<b>0</b>	<b>0</b>	<b>0</b>		
Contributi centro storico (oneri)	0	30.659	22.864	5.420	11.079	125.123	53.085	euro	
occupazione suolo	0	5.391	7.610	9.457	1.919	14.411	1.602	euro	
facciate	0	0	8.438	3.872	1.711	3.235	n.d.	euro	
<b>totale euro</b>	<b>0</b>	<b>36.050</b>	<b>38.912</b>	<b>18.749</b>	<b>14.710</b>	<b>142.769</b>	<b>54.687</b>	<b>euro</b>	





Comune di Nembro  
Provincia di Bergamo

**TAV 1.32 ADDETTI ALLE UNITÀ LOCALI DELLE IMPRESE, DELLE ISTITUZIONI PUBBLICHE E DELLE IMPRESE NO PROFIT RILEVATE AL CENSIMENTO INDUSTRIA E SERVIZI PER SEZIONE DI ATTIVITÀ ECONOMICA. CENSIMENTO 2001**

Comunale.  
Anno 2001

Codice	Descrizione	Agricoltura	Estrazione minerali	industria manifatturiera	Energia,	Costruzioni	Commercio e riparazioni	Alberghi e ristoranti	Trasporti	Intermed. monetaria e finanz.	Attività professionale	Pubblica amministrazione	Istruzione	Sanità e servizi sociali	Altri servizi	Totale
16004	ALBINO	8	2	3.399	44	576	852	164	212	122	610	89	466	305	180	7.029
16008	ALZANO LOMBARDO	16	0	1.191	0	409	382	135	74	69	301	91	271	576	104	3.619
16024	BERGAMO	98	9	7.692	644	3.213	10.719	2.610	3.979	5.147	15.227	3.056	4.628	9.080	2.867	68.969
16144	NEMBRO	1	3	1.243	0	438	576	62	114	63	171	31	263	187	136	3.288
16173	PRADALUNGA	1	0	468	3	100	158	17	18	42	34	20	62	16	17	956
16178	RANICA	2	0	424	0	268	394	46	52	34	189	20	89	30	63	1.611
16240	VILLA DI SERIO	0	0	813	2	217	246	19	33	17	107	23	71	29	29	1.606
	<b>Totale comuni selezionati</b>	<b>126</b>	<b>14</b>	<b>15.230</b>	<b>693</b>	<b>5.221</b>	<b>13.327</b>	<b>3.053</b>	<b>4.482</b>	<b>5.494</b>	<b>16.639</b>	<b>3.330</b>	<b>5.850</b>	<b>10.223</b>	<b>3.396</b>	<b>87.078</b>
	<b>Totale provincia di Bergamo</b>	<b>764</b>	<b>739</b>	<b>160.248</b>	<b>1.740</b>	<b>46.976</b>	<b>55.037</b>	<b>13.080</b>	<b>18.354</b>	<b>10.971</b>	<b>39.733</b>	<b>7.497</b>	<b>21.084</b>	<b>23.925</b>	<b>10.773</b>	<b>410.929</b>
	<b>TOTALE</b>	<b>8.876</b>	<b>6.974</b>	<b>1.219.920</b>	<b>21.448</b>	<b>280.564</b>	<b>612.186</b>	<b>140.775</b>	<b>222.109</b>	<b>143.558</b>	<b>558.559</b>	<b>97.581</b>	<b>200.145</b>	<b>256.624</b>	<b>128.735</b>	<b>3.898.336</b>