



COMUNE DI NEMBRO

COMMISSIONE ECOLOGIA

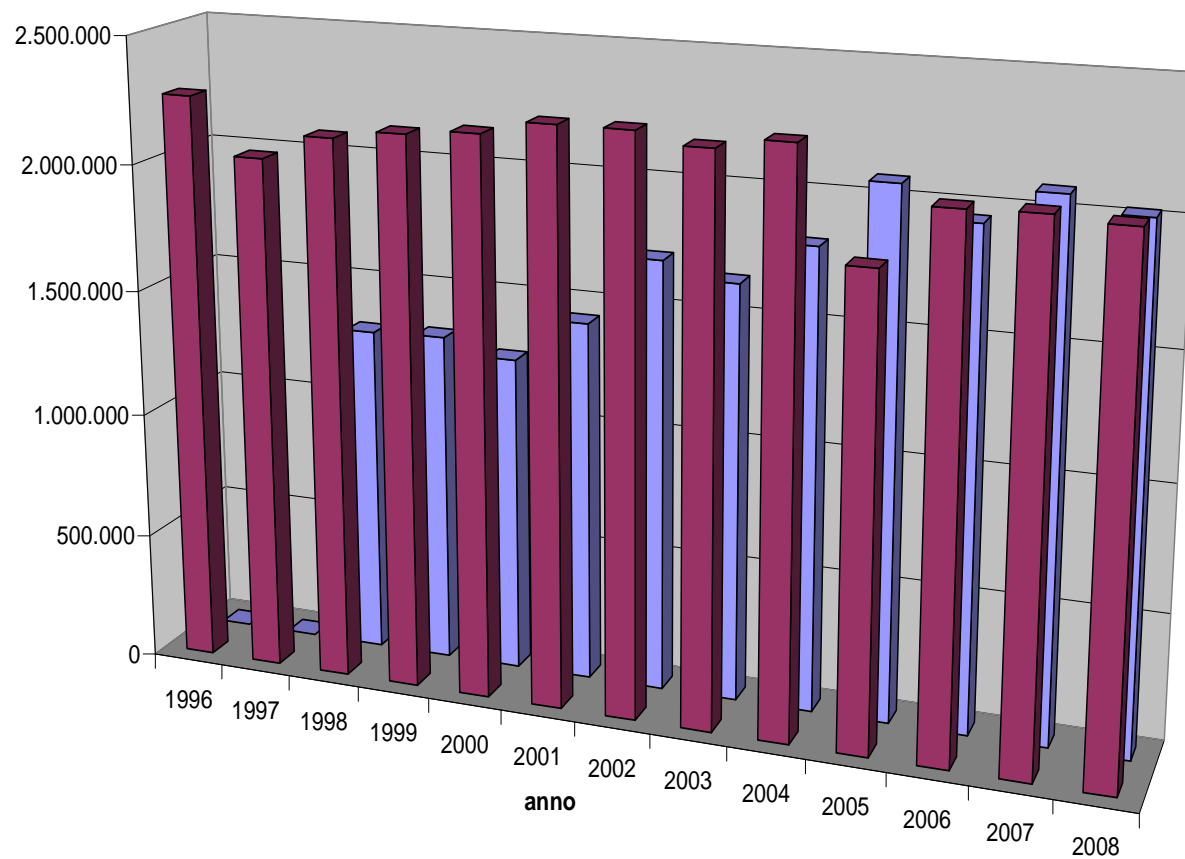
SERIO SERVIZI AMBIENTALI SRL

STATISTICHE RIFIUTI

Nembro, marzo 2009

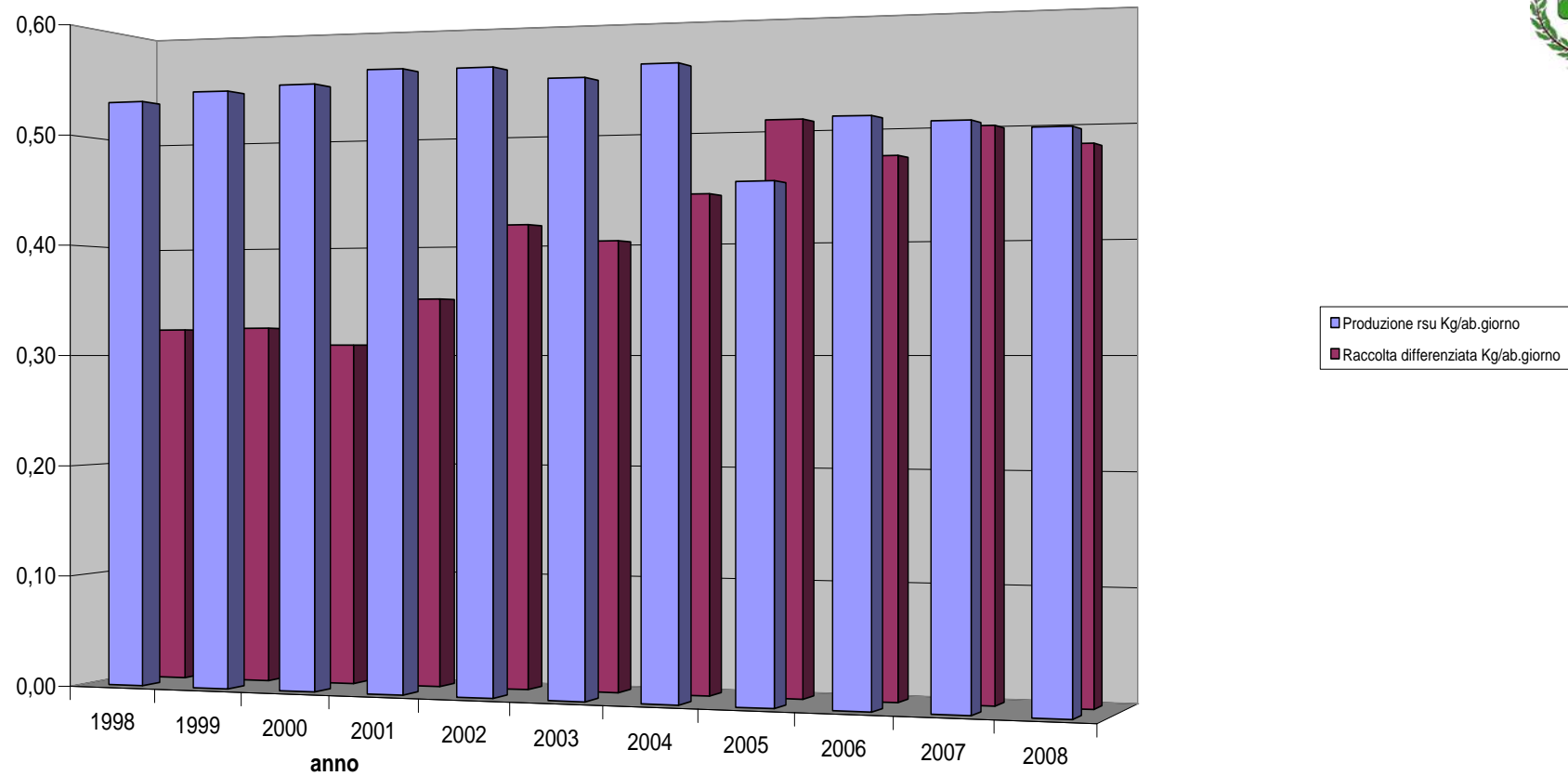
A cura di
Cristian Zanchi
Eugenio Cavagnis
Gianni Comotti

Comune di Nembro produzione RSU e raccolta differenziata



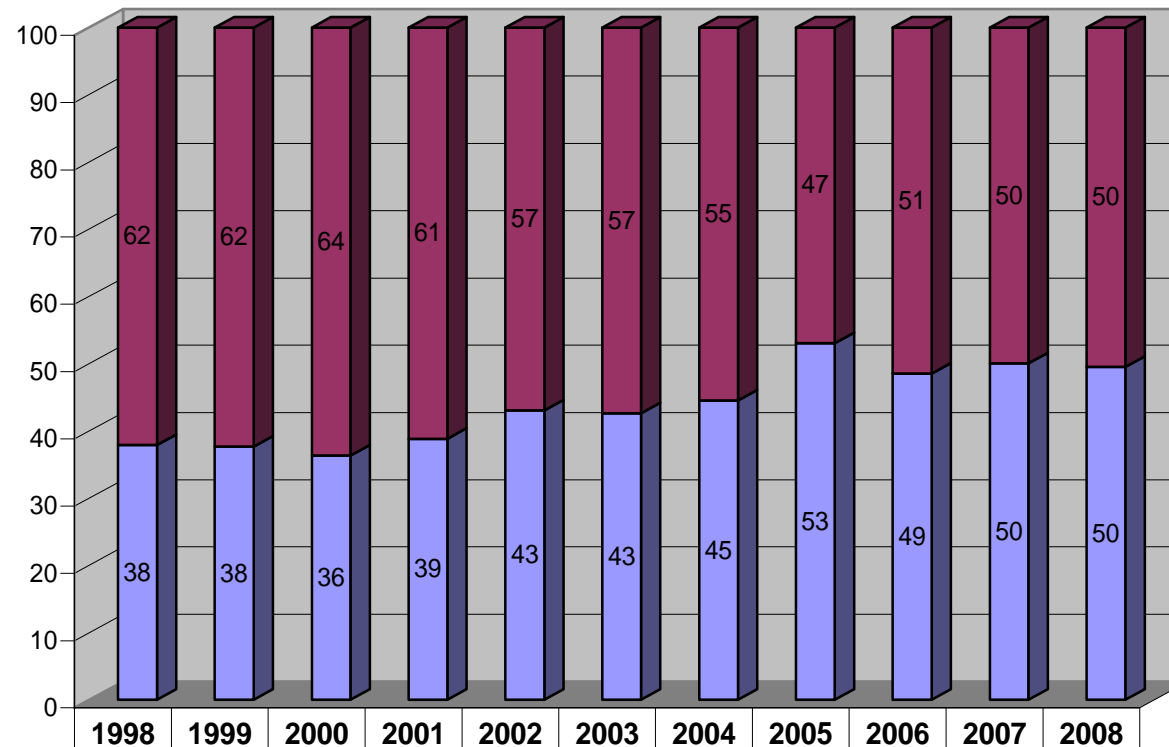
	1996	1997	1998	1999	2000	2001	2002	2003	2004	2005	2006	2007	2008
■ Produzione rsu Kg/anno	2.265.7	2.043.8	2.144.6	2.181.0	2.204.2	2.259.4	2.260.2	2.216.8	2.259.8	1.835.7	2.071.7	2.078.4	2.061.4
■ raccolta differenziata Kg/anno	0	0	1.308.3	1.317.8	1.258.5	1.433.9	1.708.7	1.647.4	1.814.7	2.072.6	1.951.8	2.082.0	2.022.7

comune di nembro produzione rsu e raccolta differenzia per Kg /ab*g



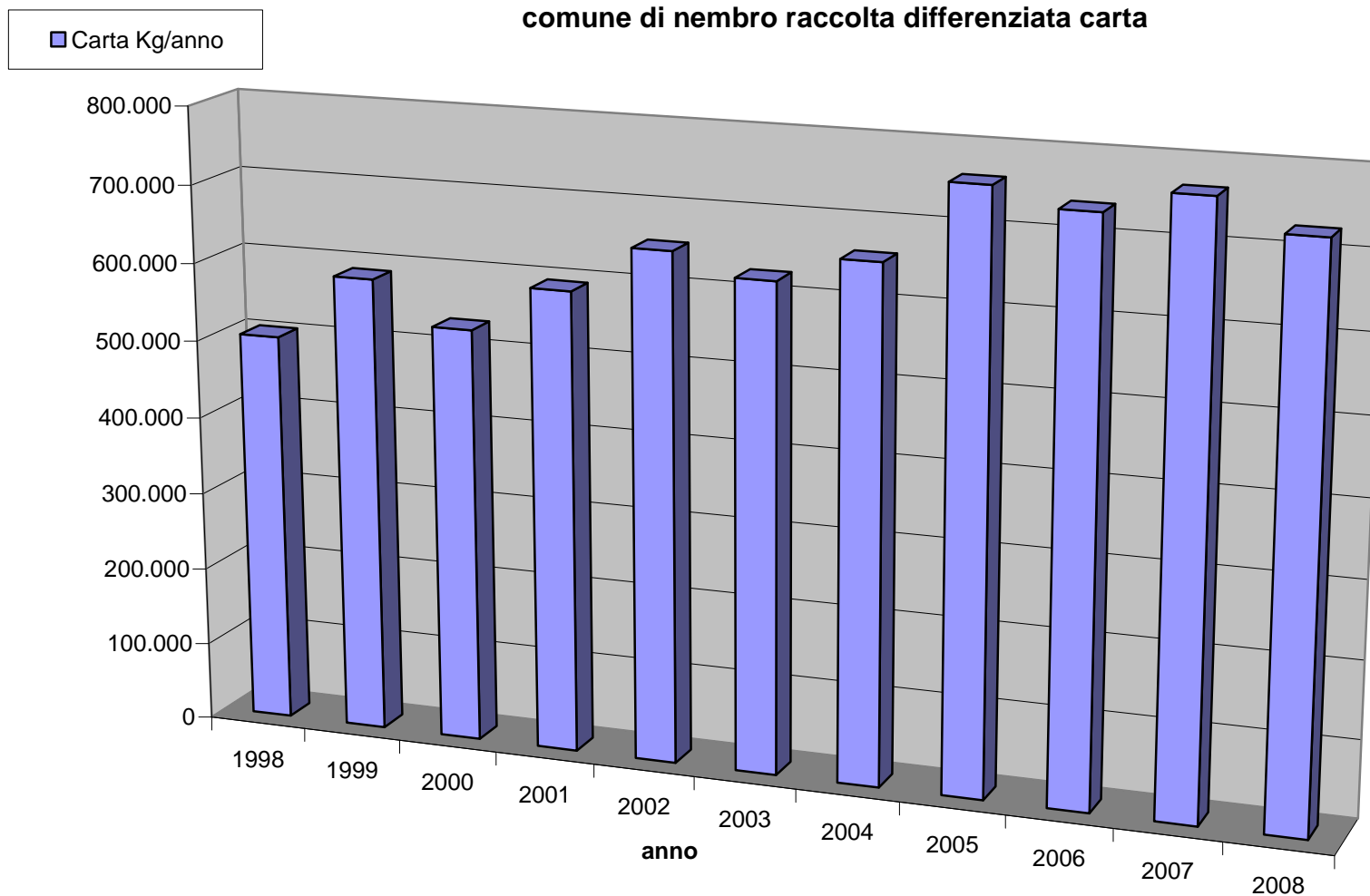
	1998	1999	2000	2001	2002	2003	2004	2005	2006	2007	2008
Produzione rsu Kg/ab.giorno	0,53	0,54	0,54	0,55	0,55	0,54	0,55	0,45	0,50	0,50	0,49
Raccolta differenziata Kg/ab.giorno	0,32	0,33	0,31	0,35	0,42	0,40	0,44	0,51	0,47	0,50	0,48

Comune di Nembro rapporto percentuale produzione RSU e raccolta differenziata



■ Produzione rsu Kg/ab.giorno	62	62	64	61	57	57	55	47	51	50	50
■ Raccolta differenziata Kg/ab.giorno	38	38	36	39	43	43	45	53	49	50	50

comune di nembro raccolta differenziata carta

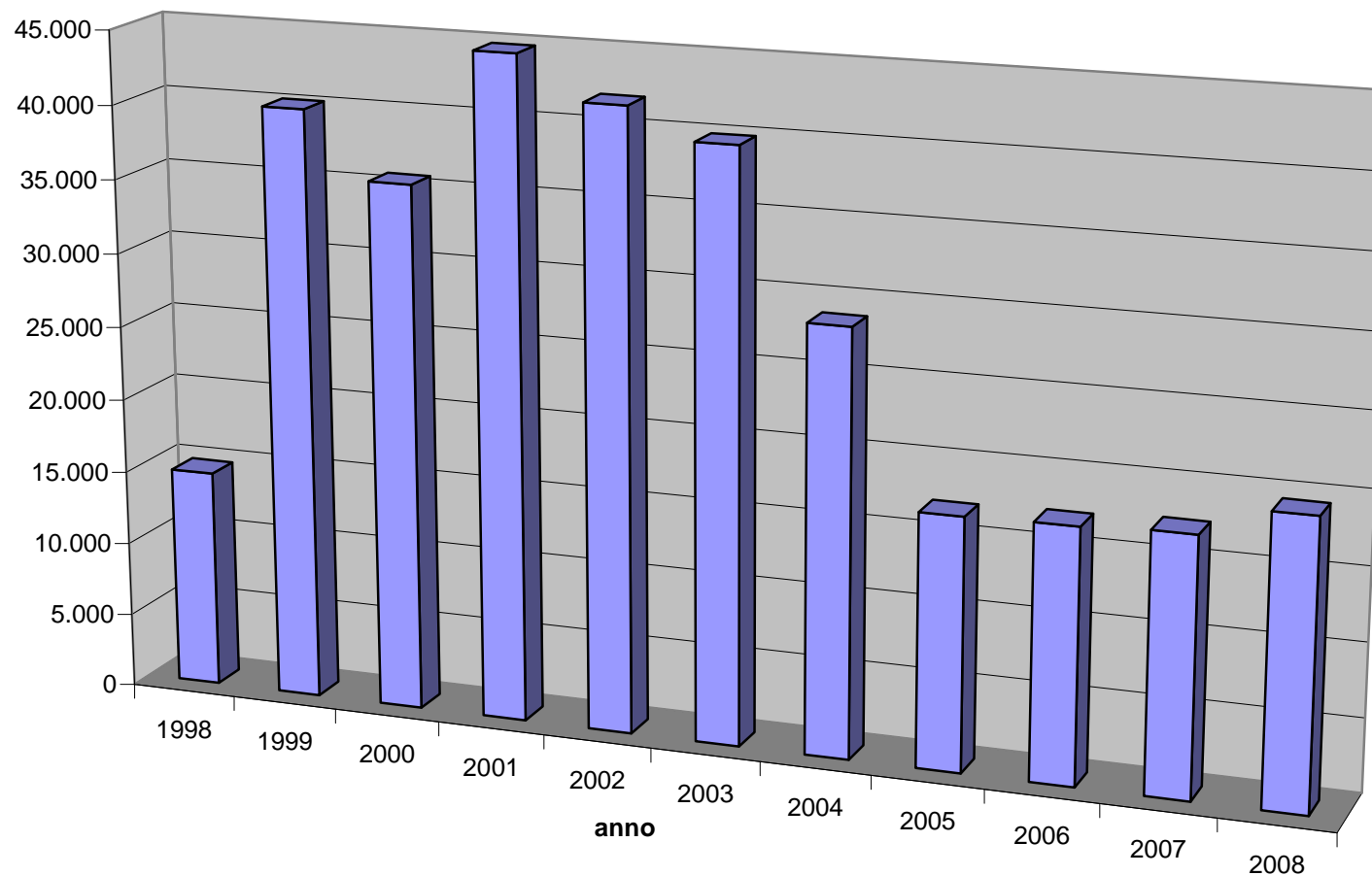


	1998	1999	2000	2001	2002	2003	2004	2005	2006	2007	2008
■ Carta Kg/anno	503.520	588.050	533.731	593.466	653.272	626.254	659.335	761.330	738.040	766.140	727.290



■ Alluminio Kg/anno

comune di nembro raccolta alluminio

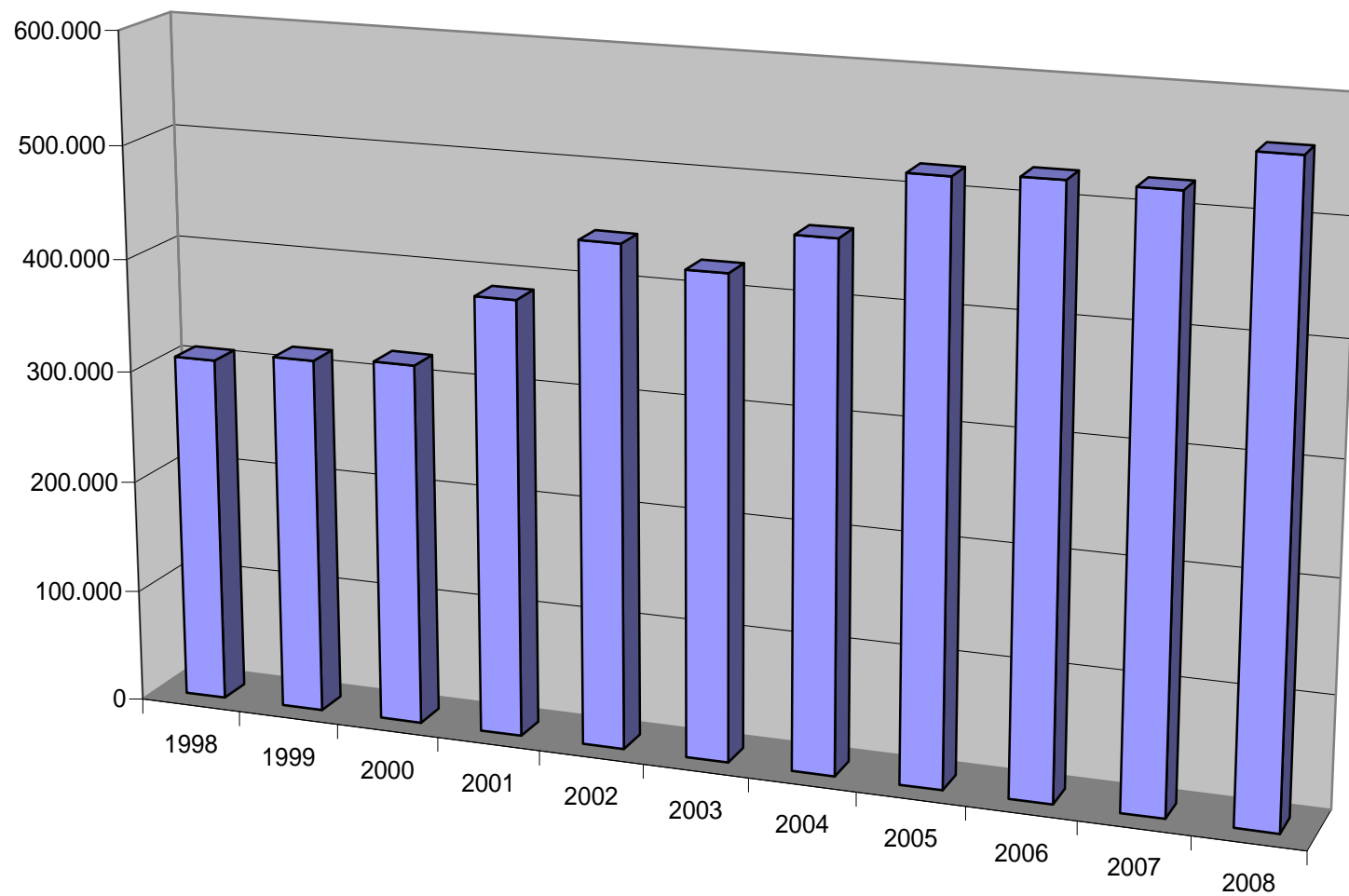


	1998	1999	2000	2001	2002	2003	2004	2005	2006	2007	2008
■ Alluminio Kg/anno	14.810	40.160	35.700	44.770	41.910	39.880	28.780	17.123	17.240	17.499	19.460



■ Vetro Kg/anno

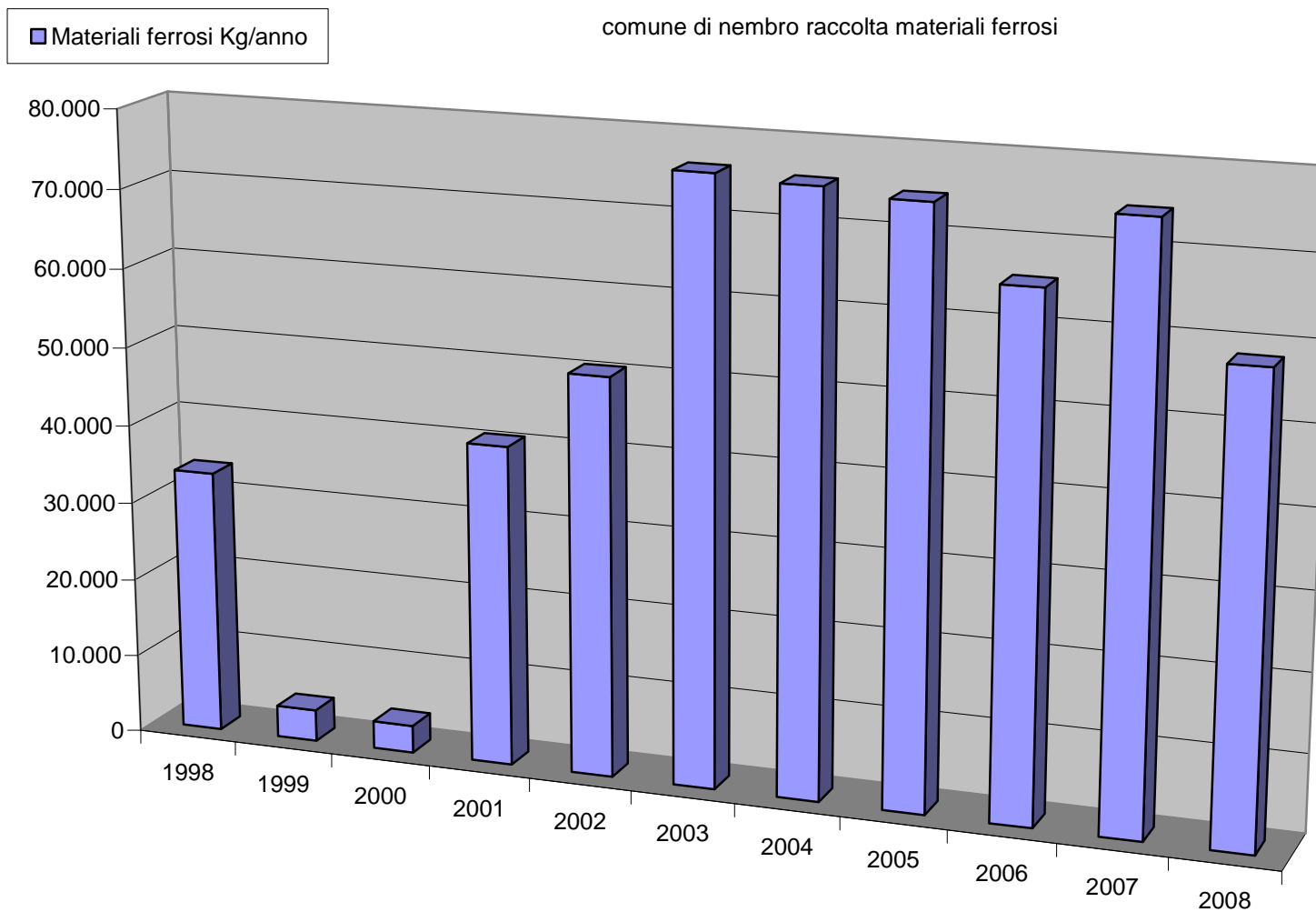
comune di nembro raccolta vetro



	1998	1999	2000	2001	2002	2003	2004	2005	2006	2007	2008
■ Vetro Kg/anno	308.710	317.190	321.800	387.590	443.860	426.520	463.680	522.437	526.440	525.350	560.720



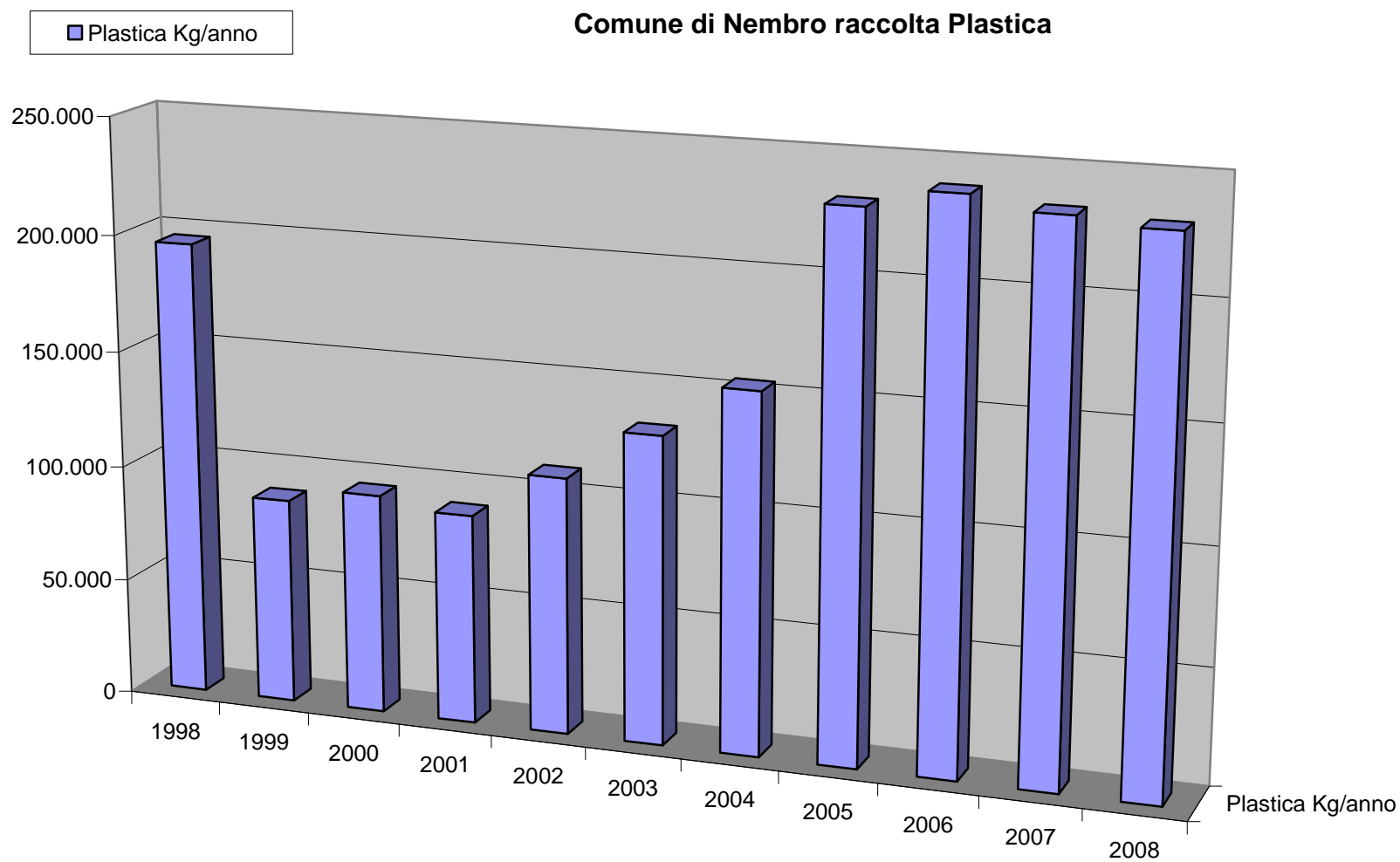
comune di nembro raccolta materiali ferrosi



	1998	1999	2000	2001	2002	2003	2004	2005	2006	2007	2008
■ Materiali ferrosi Kg/anno	33.690	4.000	3.500	40.750	50.600	76.260	75.570	74.640	65.580	74.731	58.400

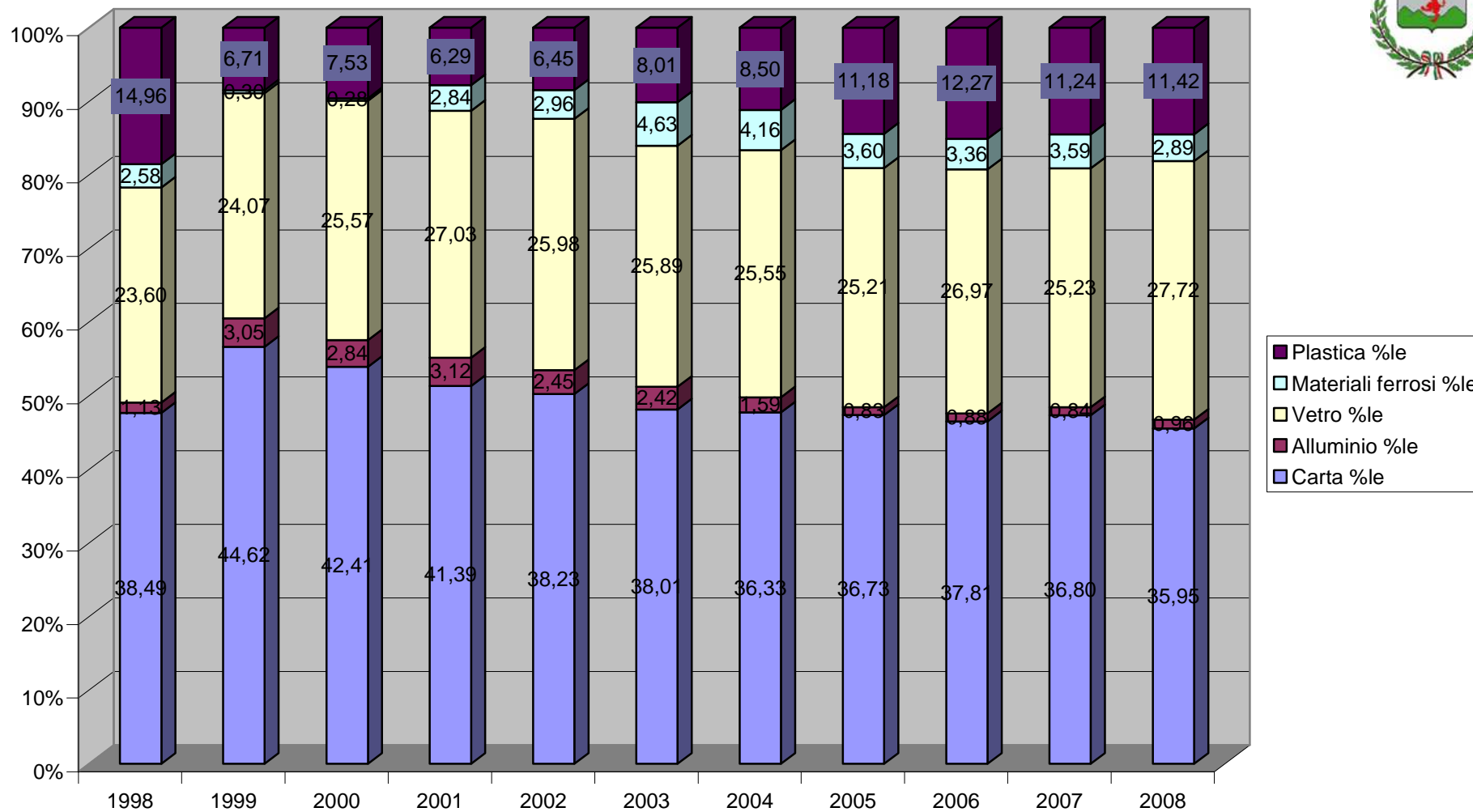


Comune di Nembro raccolta Plastica

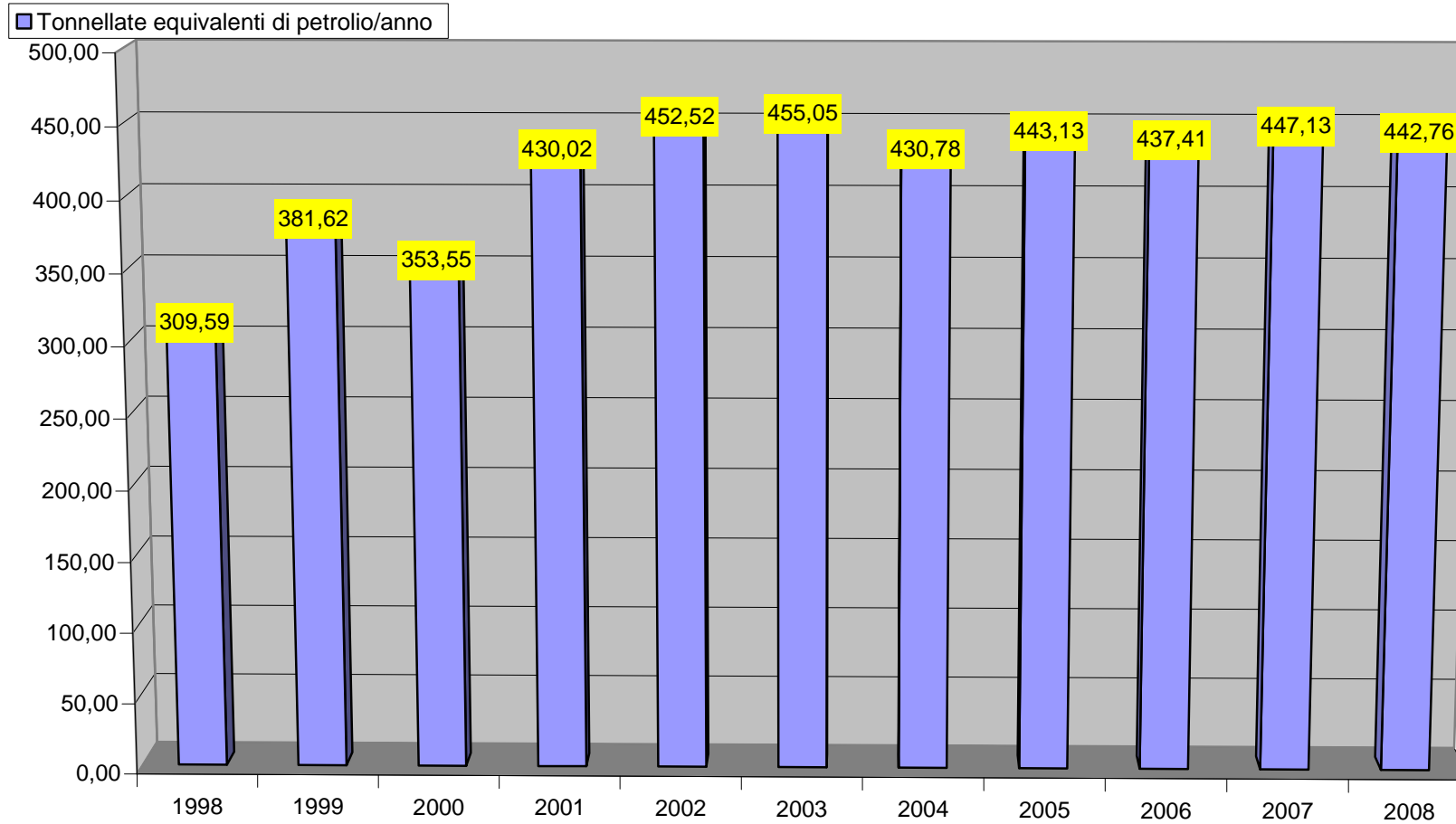


	1998	1999	2000	2001	2002	2003	2004	2005	2006	2007	2008
■ Plastica Kg/anno	195.730	88.480	94.710	90.220	110.240	132.030	154.210	231.640	239.490	234.070	230.930

Comune di Nembro composizione %le principali frazioni raccolta differenziata



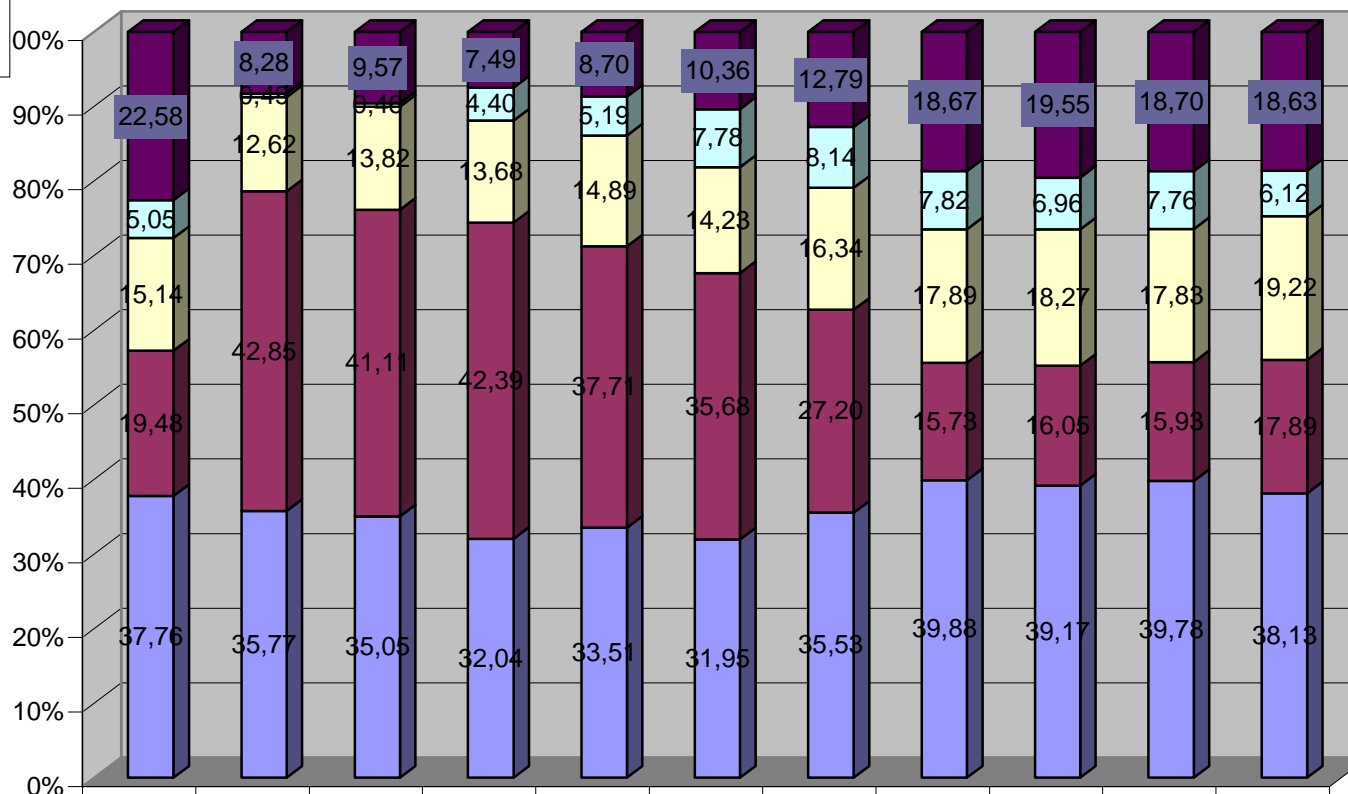
Comune di Nembro Tonnellate equivalenti di petrolio/anno risparmiate con la raccolta differenziata



	1998	1999	2000	2001	2002	2003	2004	2005	2006	2007	2008
■ Tonnellate equivalenti di petrolio/anno	309,59	381,62	353,55	430,02	452,52	455,05	430,78	443,13	437,41	447,13	442,76



Comune di Nembro contributo %le della singola materia al risparmio di petrolio



	1998	1999	2000	2001	2002	2003	2004	2005	2006	2007	2008
■ Plastica %le	22,58	8,28	9,57	7,49	8,70	10,36	12,79	18,67	19,55	18,70	18,63
□ Materiali ferrosi %le	5,05	0,49	0,46	4,40	5,19	7,78	8,14	7,82	6,96	7,76	6,12
□ Vetro %le	15,14	12,62	13,82	13,68	14,89	14,23	16,34	17,89	18,27	17,83	19,22
■ Alluminio %le	19,48	42,85	41,11	42,39	37,71	35,68	27,20	15,73	16,05	15,93	17,89
■ Carta %le	37,76	35,77	35,05	32,04	33,51	31,95	35,53	39,88	39,17	39,78	38,13



Comune di Nembro			Provincia di Bergamo			Regione Lombardia			Italia		
Anno 2005			anno 2005			anno 2005			anno 2005		
	Kg/g. ab.	%		Kg/g. ab.	%		Kg/g. ab.	%		Kg/g. ab.	%
Raccolta differenziata	0,51	53,03	Raccolta differenziata	0,63	51,22	Raccolta differenziata	0,59	42,45	Raccolta differenziata	0,36	24,30
Raccolta RSU	0,45	46,97	Raccolta RSU	0,60	48,78	Raccolta RSU	0,79	57,55	Raccolta RSU	1,12	75,70
Totale	0,95		Totale	1,23		Totale	1,38		Totale	1,48	
Anno 2006			Anno 2006			Anno 2006			Anno 2006		
	Kg/g. ab.	%		Kg/g. ab.	%		Kg/g. ab.	%		Kg/g. ab.	%
Raccolta differenziata	0,47	48,51	Raccolta differenziata	0,63	49,99	Raccolta differenziata	0,62	43,66	Raccolta differenziata	0,39	25,83
Raccolta RSU	0,50	51,49	Raccolta RSU	0,63	50,01	Raccolta RSU	0,80	56,34	Raccolta RSU	1,12	74,17
Totale	0,97		Totale	1,26		Totale	1,42		Totale	1,51	
Anno 2007			Anno 2007								
	Kg/g. ab.	%		Kg/g. ab.	%						
Raccolta differenziata	0,50	50,04	Raccolta differenziata	0,64	52,46						
Raccolta RSU	0,50	49,96	Raccolta RSU	0,58	47,54						
Totale	0,99		Totale	1,22							
Anno 2008			Anno 2008								
	Kg/g. ab.	%		Kg/g. ab.	%						
Raccolta differenziata	0,48	49,48	Raccolta differenziata								
Raccolta RSU	0,49	50,52	Raccolta RSU								
Totale	0,97		Totale								